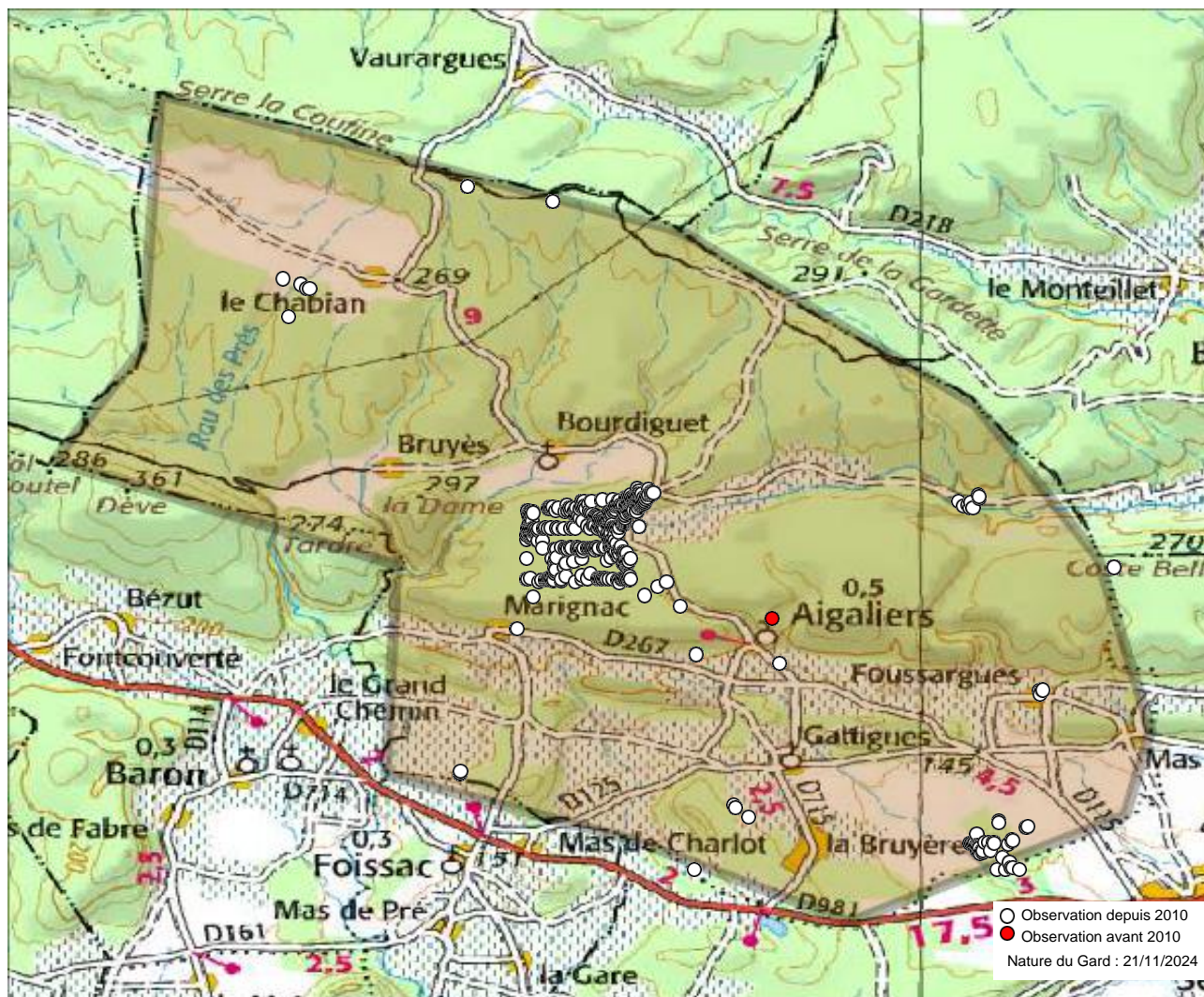


Commune : Aigaliers (30) - 863 observations - 66 espèces



Observations depuis 2010 :

1. Aglais io
2. Anthocharis cardamines
3. Anthocharis euphenoides
4. Aricia agestis
5. Brintesia circe
6. Callophrys rubi
7. Carcharodus alceae
8. Celastrina argiolus
9. Charaxes jasius
10. Coenonympha dorus
11. Coenonympha pamphilus
12. Colias alfacariensis
13. Colias crocea
14. Cupido minimus
15. Cupido osiris
16. Erynnis tages
17. Euchloe crameri
18. Euphydryas aurinia
19. Glaucopsyche alexis
20. Glaucopsyche melanops
21. Gonepteryx cleopatra
22. Gonepteryx rhamni
23. Hipparchia fidia
24. Hipparchia semele
25. Hipparchia statilinus
26. Iphiclides podalirius
27. Lasiommata megera

28. Leptidea sinapis
29. Limenitis reducta
30. Lycaena phlaeas
31. Lysandra bellargus
32. Lysandra coridon
33. Lysandra hispana
34. Maniola jurtina
35. Melanargia galathea
36. Melanargia lachesis
37. Melanargia occitanica
38. Melitaea cinxia
39. Melitaea didyma
40. Melitaea phoebe
41. Papilio machaon
42. Pararge aegeria
43. Pieris brassicae
44. Pieris napi
45. Pieris rapae
46. Polyommatus icarus
47. Pontia daplidice
48. Pseudophilotes baton
49. Pyrgus malvoides
50. Pyronia bathseba
51. Pyronia tithonus
52. Satyrium esculi
53. Satyrium ilicis
54. Satyrium spini

55. Spialia sertorius
56. Thymelicus acteon
57. Vanessa atalanta
58. Vanessa cardui
59. Zerynthia polyxena
60. Zerynthia rumina
61. Zygaena erythrus
62. Zygaena filipendulae
63. Zygaena lavandulae
64. Zygaena rhadamanthus
65. Zygaena sarpedon

82. Lycaena alciphron
83. Melitaea athalia
84. Nymphalis polychloros
85. Ochlodes sylvanus
86. Plebejus argus
87. Polygonia c-album
88. Pyrgus armoricanus
89. Pyrgus onopordi
90. Pyronia cecilia
91. Quercusia quercus
92. Sloperia proto
93. Thymelicus sylvestris

Observations avant 2010 :

66. Polyommatus thersites (2006)

Observations potentielles :

- 67.
68. Aglais urticae
69. Aglaope infausta
70. Apatura ilia
71. Arethusana arethusa
72. Argynnis paphia
73. Boloria dia
74. Boloria euphrosyne
75. Cacyreus marshalli
76. Callophrys avis
77. Hesperia comma
78. Issoria lathonia
79. Lampides boeticus
80. Leptotes pirithous
81. Libythea celtis

Nous avons le plaisir de remercier tous les observateurs ayant contribué aux connaissances présentées ici.

Observateurs : , Anonyme , Baldi Philippe, Bergue Emilie, Berthelot Stéphane, Bertrand Justine, Bessède Philippe, Bos Wannes, Devaud Manon, Dhondt - De Buyck Marie-Claire, Dhondt Jean-Pierre, Dhondt Valérie, GUIRAUDOU Samuel, Garcia Mathieu, Gaymard Maxime, Hentz Jean-Laurent, Leblanc Elise, Precigout Laurent, Rafton Thibault, Reboul-Thibert Lou-Baptiste, Sauve Romain, Stiekema Rob, Studer Roland, Studer-Alloin Muriel, Tournayre Cécile.

Sources : COGard, Gard Nature, INPN via OpenObs, Naturalia, Nature du Gard, Observado, iNaturalist.



L'Atlas des papillons et zygènes du Gard est un projet collaboratif (ouvert à toutes structures) et participatif (chacun peut contribuer) animé par l'association Gard Nature. Initié en 2017, il a été mis entre parenthèses le temps de réaliser un ouvrage de référence, le Guide photographique des papillons de jour et zygènes de France, nous permettant d'avancer plus sereinement dans les identifications.

Pour tout savoir sur l'Atlas des papillons de jour et zygènes du Gard, une adresse web unique : <http://naturedugard.org/atlaspapillons30>

Pour découvrir le Guide photographique des papillons de jour et zygènes du Gard et les autres activités de l'association : <http://gard-nature.com/>

Phénologie (nb espèces par mois), depuis 2010 :

