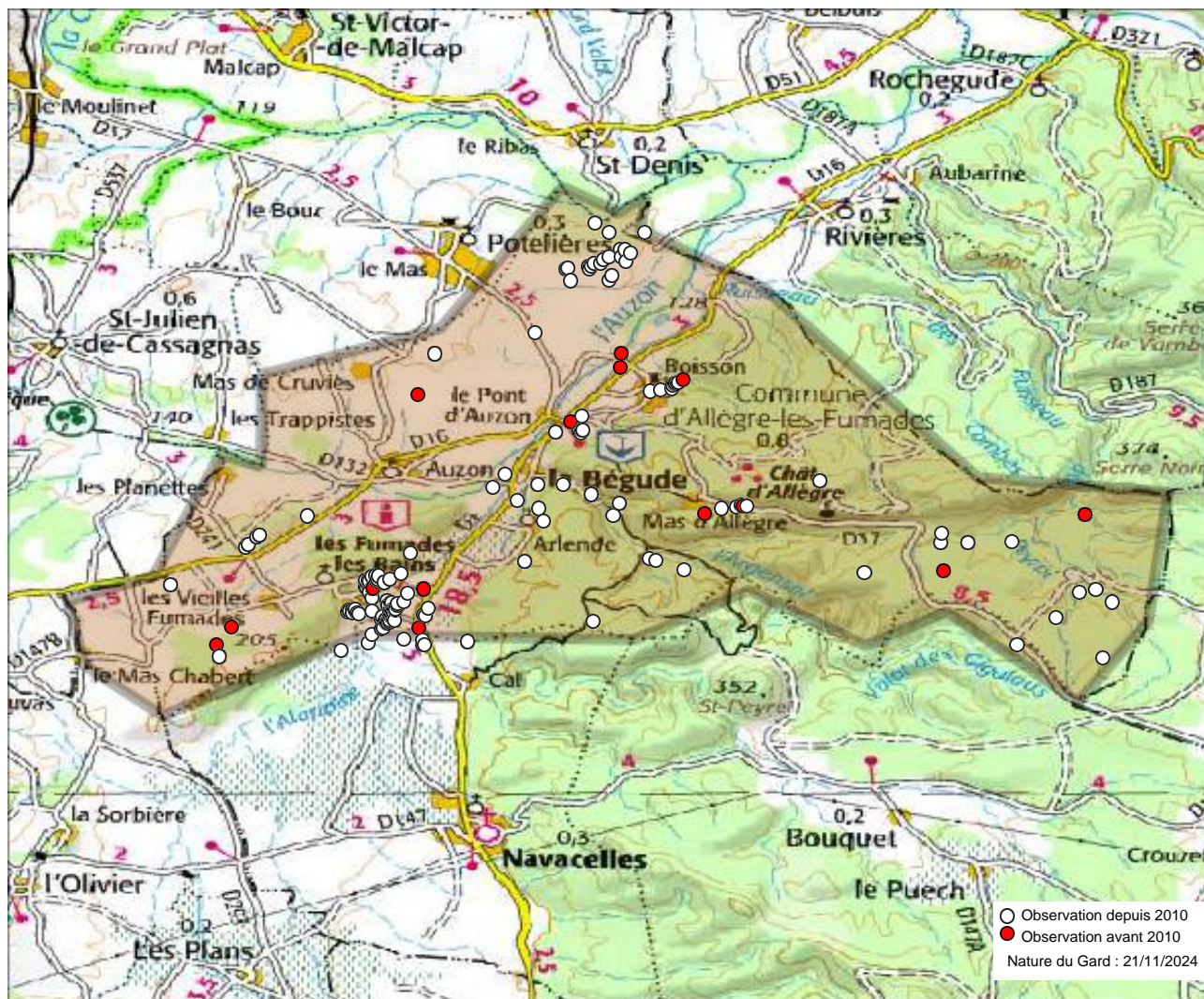


Commune : Allègre-les-Fumades (30) - 334 observations - 78 espèces



Observations depuis 2010 :

1. Anthocharis cardamines
2. Anthocharis euphenoides
3. Aporia crataegi
4. Argyannis paphia
5. Aricia agestis
6. Boloria dia
7. Boloria euphrosyne
8. Brintesia circe
9. Callophrys rubi
10. Carcharodus alceae
11. Celastrina argiolus
12. Charaxes jasius
13. Coenonympha pamphilus
14. Colias alfacariensis
15. Colias crocea
16. Erynnis tages
17. Euchloe crameri
18. Euphydryas aurinia
19. Glaucopsyche alexis
20. Glaucopsyche melanops
21. Gonepteryx cleopatras
22. Gonepteryx rhamni
23. Hamemaris lucina
24. Hesperia comma
25. Hipparchia fidia
26. Iphiclydes podalirius
27. Lampides boeticus

28. Lasiommata megera
29. Leptidea sinapis
30. Limenitis reducta
31. Lysandra bellargus
32. Lysandra hispana
33. Maniola jurtina
34. Melanargia galathea
35. Melitaea athalia
36. Melitaea cinxia
37. Melitaea didyma
38. Melitaea phoebe
39. Minois dryas
40. Nymphalis antiopa
41. Ochloides sylvanus
42. Papilio machaon
43. Pararge aegeria
44. Pieris brassicae
45. Pieris napi
46. Pieris rapae
47. Plebejus argus
48. Polyommatus escheri
49. Polyommatus icarus
50. Pyrgus armoricanus
51. Pyrgus malvoides
52. Pyronia bathseba
53. Pyronia cecilia
54. Pyronia tithonus

55. Quercusia quercus
56. Satyrium esculi
57. Spialia sertorius
58. Thymelicus lineola
59. Vanessa atalanta
60. Vanessa cardui
61. Zerynthia polyxena
62. Zerynthia rumina
63. Zygaena fausta
64. Zygaena filipendulae
65. Zygaena lavandulae
66. Zygaena loti
67. Zygaena rhadamanthus
68. Zygaena transalpina

Observations avant 2010 :

69. Arethusana arethusa (2008)
70. Hipparchia fagi (2008)
71. Lycaena alciphron (2008)
72. Lycaena phlaeas (2008)
73. Melanargia lachesis (2007)
74. Melitaea parthenoides (2008)
75. Polygonia egea (2008)
76. Polyommatus daphnis (1978)

Observations potentielles :

- 77.
78. Aglaope infausta
79. Apatura ilia
80. Brenthis hecate
81. Cacyreus marshalli

82. Callophrys avis
83. Coenonympha dorus
84. Fabriciana niobe
85. Hipparchia semele
86. Hipparchia statilinus
87. Issoria lathonia
88. Laeosopsis roboris
89. Leptotes pirithous
90. Libythea celtis
91. Melanargia occitanica
92. Nymphalis polychloros
93. Polygonia c-album
94. Pontia daplidice
95. Pseudophilotes baton
96. Satyrium ilicis
97. Satyrium spini
98. Sloperia proto
99. Thymelicus acteon
100. Thymelicus sylvestris

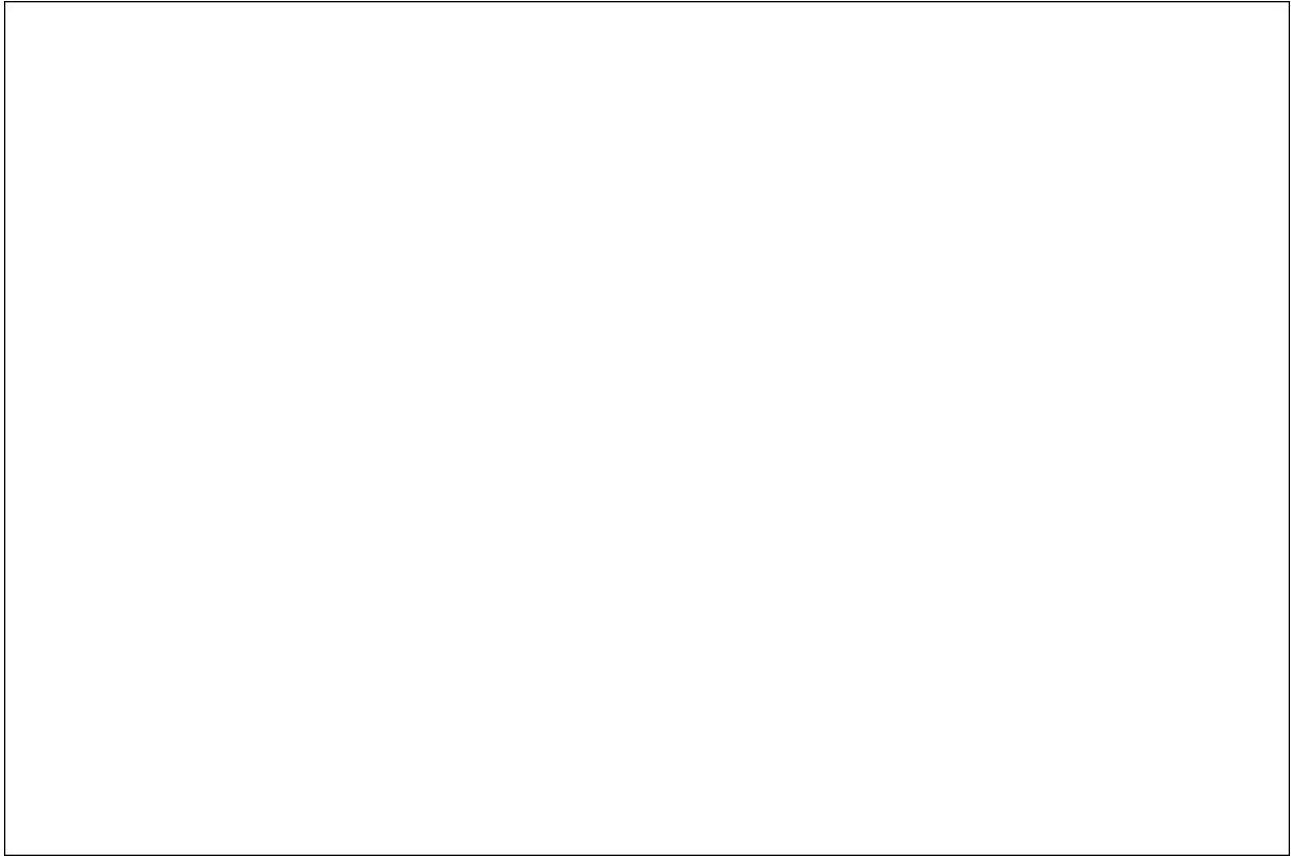
Autres mentions :

101. Melitaea celadussa

Nous avons le plaisir de remercier tous les observateurs ayant contribué aux connaissances présentées ici.

Observateurs : , Andrieu Frédéric, Anonyme , Aubin Guillaume, Augustyniak Michel, Baldi Philippe, Bergue Emilie, Bernier Christophe, Bessède Philippe, Bizet Daniel, Crebassa Jason, Crozet Jean, Cuvelier Jérémy, Dauge Bruno, Dhondt Jean-Pierre, Dorison Frédéric, GUIRAUDOU Samuel, Gard Nature, Gasperini Maurice, Girardin Aurélie, Hentz Jean-Laurent, Herry Charlotte, Iparraguirre Laurent, Jaulin Stéphane, Jilg Jakob, Landini Giovanni, Leblanc Olivier, Reboul-Thibert Lou-Baptiste, Rijkenberg Rogier, Roos Els, Rothe Georges, Sala André, Sala Jacqueline, Serody Jacky, Sicsic Laurent, Tixier-Inrep Danièle, Verbrugh Joop, Vliegthart Albert, Wallays Henk, Wassenaar Dick, de Beer Roelof, van Egmond Arjan, van der Laan .

Sources : COGard, Gard Nature, INPN via OpenObs, Jean-Laurent Hentz (BE), Naturalia, Nature du Gard, ONEM, OPIE, Observado, iNaturalist.



L'Atlas des papillons et zygènes du Gard est un projet collaboratif (ouvert à toutes structures) et participatif (chacun peut contribuer) animé par l'association Gard Nature. Initié en 2017, il a été mis entre parenthèses le temps de réaliser un ouvrage de référence, le Guide photographique des papillons de jour et zygènes de France, nous permettant d'avancer plus sereinement dans les identifications.

Pour tout savoir sur l'Atlas des papillons de jour et zygènes du Gard, une adresse web unique : <http://naturedugard.org/atlaspapillons30>

Pour découvrir le Guide photographique des papillons de jour et zygènes du Gard et les autres activités de l'association : <http://gard-nature.com/>

Phénologie (nb espèces par mois), depuis 2010 :

