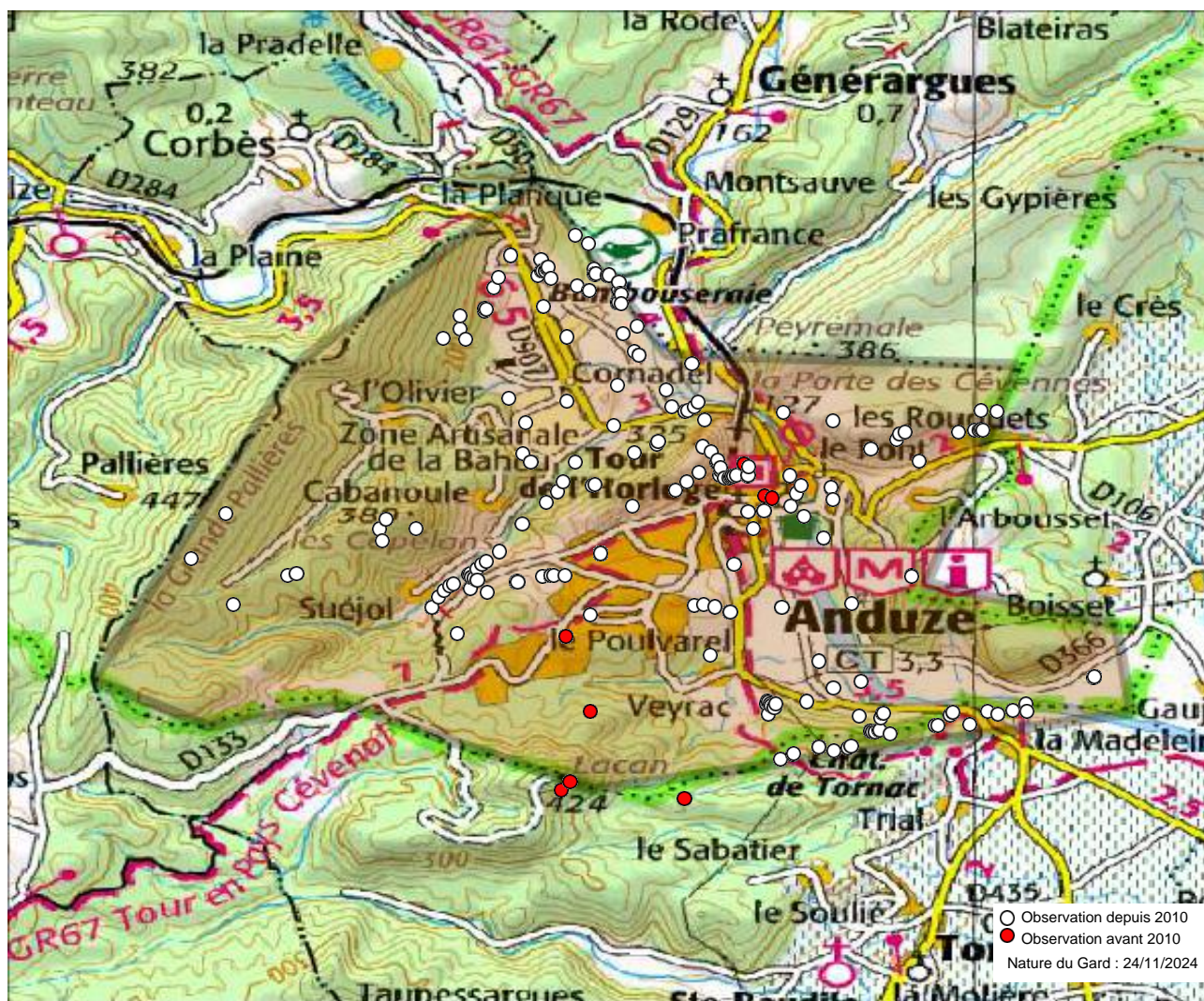


## Commune : Anduze (30) - 394 observations - 75 espèces



### Observations depuis 2010 :

1. Anthocharis cardamines
2. Anthocharis euphenoides
3. Apatura ilia
4. Argynnis paphia
5. Aricia agestis
6. Brintesia circe
7. Cacyreus marshalli
8. Callophrys rubi
9. Carcharodus alceae
10. Celastrina argiolus
11. Charaxes jasius
12. Coenonympha pamphilus
13. Colias alfacariensis
14. Colias crocea
15. Euchloe crameri
16. Euphydryas aurinia
17. Gonepteryx cleopatra
18. Gonepteryx rhamni
19. Hipparchia fagi
20. Hipparchia fidia
21. Hipparchia semele
22. Hipparchia statilinus
23. Iphiclidides podalirius
24. Issoria lathonia
25. Lampides boeticus
26. Lasiommata megera
27. Leptidea sinapis

28. Leptotes pirithous
29. Limenitis reducta
30. Lycaena phlaeas
31. Lycaena tityrus
32. Lysandra bellargus
33. Lysandra hispana
34. Maniola jurtina
35. Melanargia galathea
36. Melanargia occitanica
37. Melitaea athalia
38. Melitaea cinxia
39. Melitaea deione
40. Melitaea didyma
41. Melitaea parthenoides
42. Melitaea phoebe
43. Minois dryas
44. Nymphalis antiopa
45. Papilio machaon
46. Pararge aegeria
47. Pieris brassicae
48. Pieris napi
49. Pieris rapae
50. Polygonia c-album
51. Polyommatus icarus
52. Polyommatus thersites
53. Pontia daplidice
54. Pyrgus malvoides

55. Pyronia bathseba
56. Pyronia cecilia
57. Pyronia tithonus
58. Quercusia quercus
59. Spialia sertorius
60. Vanessa atalanta
61. Vanessa cardui
62. Zerynthia rumina
63. Zygaena fausta
64. Zygaena filipendulae

### Observations avant 2010 :

65. Cupido minimus (1975)
66. Erynnis tages (1977)
67. Glaucopsyche alexis (1975)
68. Libythea celtis (1975)
69. Lysandra coridon (1975)
70. Pieris mannii (1975)
71. Polyommatus daphnis (1979)
72. Pseudophilotes baton (1981)
73. Satyrium spini (1758)
74. Thymelicus acteon (1977)
75. Zerynthia polyxena (1981)

### Observations potentielles :

- 76.
77. Aglais io
78. Aglais urticae
79. Aglaope infausta
80. Arethusana arethusa
81. Boloria dia

82. Boloria euphrosyne
83. Brenthis daphne
84. Coenonympha dorus
85. Glaucopsyche melanops
86. Hesperia comma
87. Laeosopsis roboris
88. Lasiommata maera
89. Lycaena alciphron
90. Melanargia lachesis
91. Nymphalis polychloros
92. Ochloides sylvanus
93. Plebejus argus
94. Polyommatus escheri
95. Pyrgus armoricanus
96. Satyrium esculi
97. Satyrium ilicis
98. Sloperia proto
99. Thymelicus sylvestris

### Autres mentions :

100. Iphiclidides feisthamelii
101. Melitaea celadussa
102. Plebejus argyrognomon

Nous avons le plaisir de remercier tous les observateurs ayant contribué aux connaissances présentées ici.

Observateurs : , Aguilhon Marion, Anonyme , Aubin Guillaume, Baldi Philippe, Battier Gilles, Bernon Jean-Marc, Beukers Roy, Bizet Daniel, Bollansee Filip, Bossenbroek Jan-Kees, Braud Yoan, Chazel Luc, Courtin Denise, Daloz Aurélien, Dauguet Philippe, De Block Beau, Dhondt Jean-Pierre, Disca Thierry, Eijkelenboom Ernst, Fadet P., Fransman Michiel, Février Jérémie, GOURET Laurent, Gaillard Raymond, Gelbgras Florence, Guénescheau Yvon, Hentz Jean-Laurent, Hoffmann Jules, Hoogervorst Brent, Hérès Alain, Iparraguirre Laurent, Jacquet Karine, Jourdain François, Jourdan Christian, Klapwijk Johannes, Lavaux Philippe, Leblanc Olivier, Mellema Hans, Meyer Marc, Michelin Sylvie, Mollard Maxime, Moreau Patrice, Mowles Sophie, Oost Ronald, Piquard Jean-Louis, Polak Marcel, Renders Martijn, Sala André, Salama Gilles, Savéan Gérard, Schiettecatte Melwin, Suisse Thibaut, Tixier-Inrep Danièle, Toualit Sonia, Verbrugh Joop, de Meijer André, van der Werf Piet, van der Wijst Jos.

Sources : Biotope, COGard, Ecologistes de l'Euzière, Faune-France (LPO et al.), Gard Nature, INPN via OpenObs, Jean-Laurent Hentz (BE), MERIDIONALIS, Naturalia, Nature du Gard, OPIE, Observado, iNaturalist.



L'Atlas des papillons et zygènes du Gard est un projet collaboratif (ouvert à toutes structures) et participatif (chacun peut contribuer) animé par l'association Gard Nature. Initié en 2017, il a été mis entre parenthèses le temps de réaliser un ouvrage de référence, le Guide photographique des papillons de jour et zygènes de France, nous permettant d'avancer plus sereinement dans les identifications.

Pour tout savoir sur l'Atlas des papillons de jour et zygènes du Gard, une adresse web unique : <http://naturedugard.org/atlaspapillons30>

Pour découvrir le Guide photographique des papillons de jour et zygènes du Gard et les autres activités de l'association : <http://gard-nature.com/>

Phénologie (nb espèces par mois), depuis 2010 :

