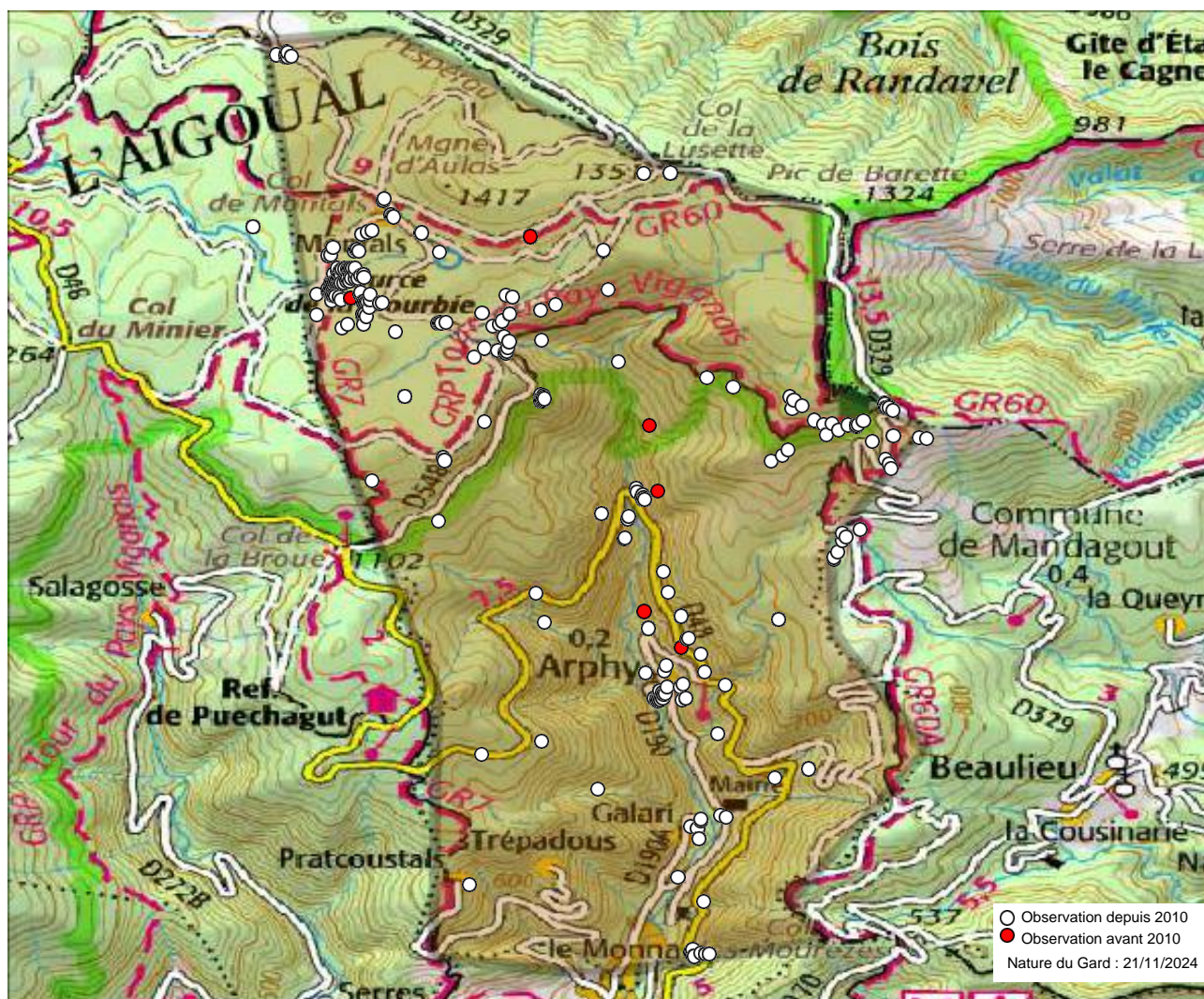


Commune : Arphy (30) - 800 observations - 98 espèces



Observations depuis 2010 :

1. Aglais io
2. Aglais urticae
3. Anthocharis cardamines
4. Apatura ilia
5. Apatura iris
6. Aphantopus hyperantus
7. Aporia crataegi
8. Arethusana arethusa
9. Argynnis paphia
10. Aricia agestis
11. Boloria dia
12. Boloria euphrosyne
13. Boloria selene
14. Boloria titania
15. Brenthis daphne
16. Brenthis ino
17. Brintesia circe
18. Callophrys rubi
19. Carcharodus alceae
20. Celastrina argiolus
21. Coenonympha arcania
22. Coenonympha dorus
23. Coenonympha pamphilus
24. Colias alfacariensis
25. Colias crocea
26. Cyaniris semiargus
27. Erebia aethiops

28. Erebia epiphron
29. Erebia meolans
30. Erynnis tages
31. Fabriciana adippe
32. Fabriciana niobe
33. Gonepteryx cleopatra
34. Gonepteryx rhamni
35. Hesperia comma
36. Hipparchia fagi
37. Hipparchia genava
38. Hipparchia semele
39. Hipparchia statilinus
40. Iphiclydes podalirius
41. Issoria lathonia
42. Lampides boeticus
43. Lasiommata maera
44. Lasiommata megera
45. Leptidea sinapis
46. Leptotes pirithous
47. Limenitis reducta
48. Lycaena alciphron
49. Lycaena hippothoe
50. Lycaena phlaeas
51. Lycaena tityrus
52. Lycaena virgaureae
53. Lysandra bellargus
54. Lysandra hispana

55. Maniola jurtina
56. Melanargia galathea
57. Melitaea athalia
58. Melitaea deione
59. Melitaea didyma
60. Melitaea parthenoides
61. Melitaea phoebe
62. Nymphalis polychloros
63. Ochlodes sylvanus
64. Papilio machaon
65. Pararge aegeria
66. Pieris brassicae
67. Pieris napi
68. Pieris rapae
69. Plebejus argus
70. Plebejus idas
71. Polygonia c-album
72. Polyommatus escheri
73. Polyommatus icarus
74. Pontia daplidice
75. Pseudophilotes baton
76. Pyrgus malvoides
77. Pyrgus serratulae
78. Pyronia bathseba
79. Pyronia tithonus
80. Quercusia quercus
81. Rhagades pruni

82. Satyrium esculi
83. Satyrium ilicis
84. Satyrium actaea
85. Satyrium ferula
86. Speyeria aglaja
87. Sphialia sertorius
88. Thecla betulae
89. Thymelicus acteon
90. Thymelicus lineola
91. Thymelicus sylvestris
92. Vanessa atalanta
93. Vanessa cardui
94. Zygaena ephialtes
95. Zygaena filipendulae
96. Zygaena romeo

- Observations avant 2010 :
97. Libythea celtis (2004)
 98. Parnassius apollo (1999)

- Observations potentielles :
- 99.
 100. Anthocharis euphenoides
 101. Araschnia levana
 102. Cacyreus marshalli
 103. Charaxes jasius
 104. Erebia neoridas
 105. Euphydryas aurinia
 106. Glaucopsyche alexis
 107. Hamearis lucina
 108. Limenitis camilla

109. Lysandra coridon
 110. Melitaea cinxia
 111. Melitaea didyma
 112. Phengaris alcon
 113. Phengaris arion
 114. Pyrgus alveus
 115. Pyrgus armoracensis
 116. Pyronia cecilia
 117. Satyrium acaciae
 118. Satyrium spini
- Autres mentions :
119. Melitaea celastrina

Nous avons le plaisir de remercier tous les observateurs ayant contribué aux connaissances présentées ici.

Observateurs : , Anonyme , Baldi Philippe, Bertrand Nicolas, Bizet Daniel, Bouwmeester Klaas, Brissaud Adeline, Cabot Franck, Cambon Daniel, Carlier Vincent, Combaud Stéphane, Combaud Yanis, Crebassa Jason, Delangh Denis, Delmas Sylvain, Descaves Bruno, Dhondt Jean-Pierre, Dumas Sylvie, FOUSSARD Denis, GUIRAUDOU Samuel, Gaillard Raymond, Gilbert François, Grellety Raphaël, Guilloton Jean-Alain, Hentz Jean-Laurent, Hoogervorst Brent, Huguet Eliott, Jourdan Christian, Karczewski Gaël, Legendre François, Marger Jean-Paul, Michel Mathieu, Mollard Maxime, Monchaux Geoffrey, Moning Christoph, Pola Pierre, Reboul-Thibert Lou-Baptiste, Rondeau Alexis, Ruel Marie, Ruffray Xavier, Sala André, Soliveres Jordi, Soustelle Cyril, Staessens Kurt, Thibault Mireille, Tillo Stéphane, Tixier-Inrep Danièle, Torreilles Gérard, Veyrat Bruno, Vleeshouwers Bogi, Walravens Eric, Wittmann Julia, Zelvelde Benjamin, Zoeter Jasper, de Kruif Thijs.

Sources : ALEPE, CEN-LR, COGard, Conseil Départemental du Gard, Faune-France (LPO et al.), Gard Nature, INPN via OpenObs, Jean-Laurent Hentz (BE), LPO 34, LUS, MERIDIONALIS, Nature du Gard, ONF, Observado, Parc National des Cévennes, Pierre Pola, iNaturalist.



L'Atlas des papillons et zygènes du Gard est un projet collaboratif (ouvert à toutes structures) et participatif (chacun peut contribuer) animé par l'association Gard Nature. Initié en 2017, il a été mis entre parenthèses le temps de réaliser un ouvrage de référence, le Guide photographique des papillons de jour et zygènes de France, nous permettant d'avancer plus sereinement dans les identifications.

Pour tout savoir sur l'Atlas des papillons de jour et zygènes du Gard, une adresse web unique : <http://naturedugard.org/atlaspapillons30>

Pour découvrir le Guide photographique des papillons de jour et zygènes du Gard et les autres activités de l'association : <http://gard-nature.com/>

Phénologie (nb espèces par mois), depuis 2010 :

