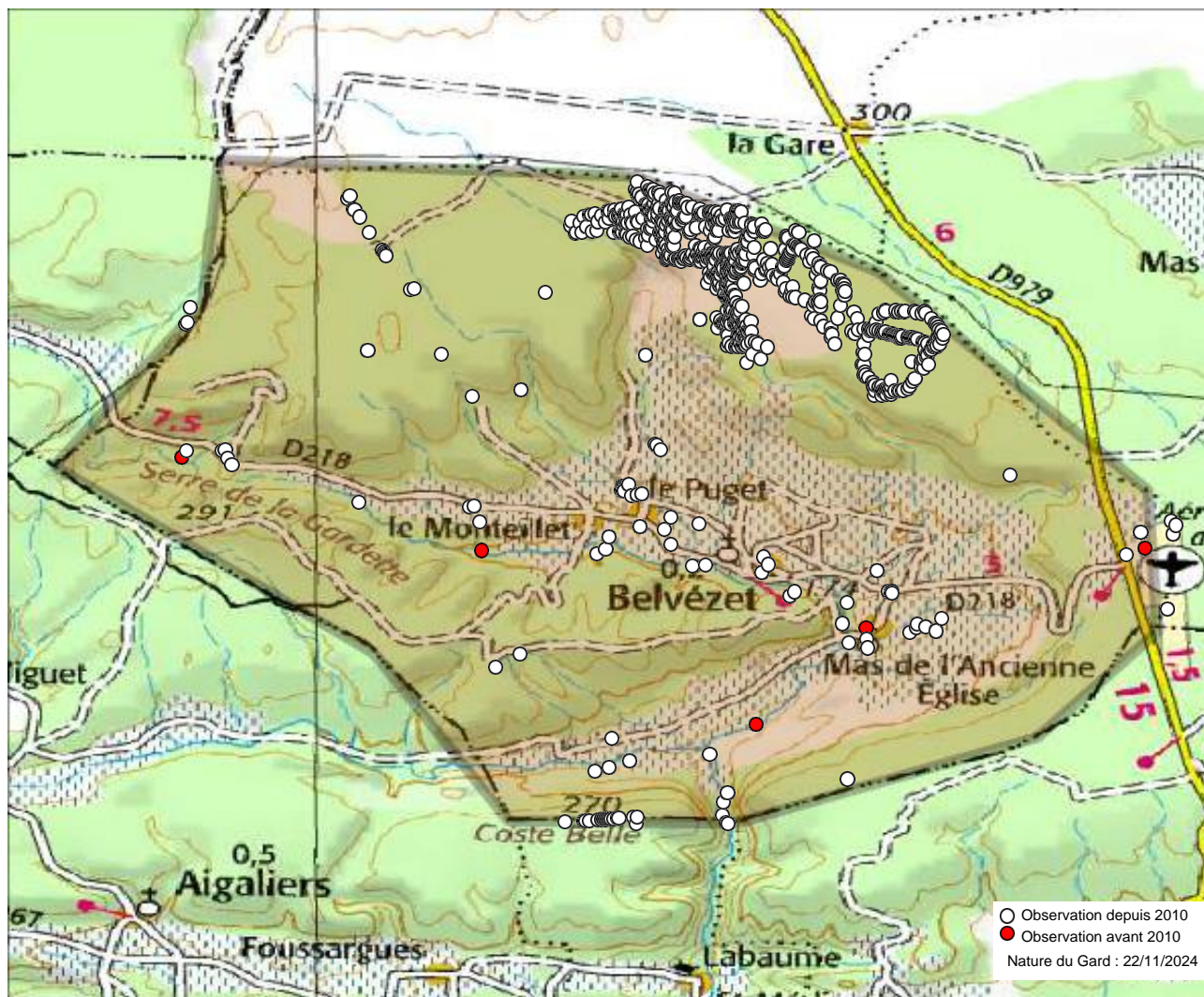


Commune : Belvezet (30) - 1618 observations - 90 espèces



Observations depuis 2010 :

1. Anthocharis cardamines
2. Anthocharis euphenoides
3. Apatura ilia
4. Aporia crataegi
5. Arethusana arethusa
6. Argynnis paphia
7. Aricia agestis
8. Boloria dia
9. Boloria euphrosyne
10. Brenthis daphne
11. Brintesia circe
12. Callophrys rubi
13. Carcharodus alceae
14. Carcharodus floccifer
15. Celastrina argiolus
16. Charaxes jasius
17. Coenonympha dorus
18. Coenonympha pamphilus
19. Colias alfacariensis
20. Colias crocea
21. Cupido minimus
22. Cupido osiris
23. Euchloe crameri
24. Euphydryas aurinia
25. Fabriciana niobe
26. Glaucopsyche alexis
27. Glaucopsyche melanops

28. Gonepteryx cleopatra
29. Gonepteryx rhamni
30. Hesperia comma
31. Hipparchia fidia
32. Hipparchia semele
33. Hipparchia statilinus
34. Iphiclides podalirius
35. Issoria lathonia
36. Lasiommata megera
37. Leptidea sinapis
38. Libythea celtis
39. Limenitis reducta
40. Lycaena phlaeas
41. Lysandra bellargus
42. Lysandra hispana
43. Maniola jurtina
44. Melanargia galathea
45. Melanargia lachesis
46. Melanargia occitanica
47. Melitaea athalia
48. Melitaea cinxia
49. Melitaea deione
50. Melitaea didyma
51. Melitaea parthenoides
52. Melitaea phoebe
53. Minois dryas
54. Ochloides sylvanus

55. Papilio machaon
56. Pararge aegeria
57. Pieris brassicae
58. Pieris mannii
59. Pieris napi
60. Pieris rapae
61. Plebejus argus
62. Polyommatus escheri
63. Polyommatus icarus
64. Polyommatus thersites
65. Pontia daplidice
66. Pseudophilotes baton
67. Pyrgus carthami
68. Pyrgus malvoides
69. Pyronia bathseba
70. Pyronia cecilia
71. Satyrium esculi
72. Satyrium ilicis
73. Satyrium spini
74. Sloperia proto
75. Spialia sertorius
76. Thymelicus acteon
77. Thymelicus lineola
78. Thymelicus sylvestris
79. Vanessa atalanta
80. Vanessa cardui
81. Zerynthia polyxena

82. Zerynthia rumina
83. Zygaena erythrus
84. Zygaena fausta
85. Zygaena filipendulae
86. Zygaena lavandulae
87. Zygaena loti
88. Zygaena occitanica
89. Zygaena rhadamanthus

Observations avant 2010 :

- ### Observations potentielles :
90. Cacyreus marshalli
 91. Erynnis tages
 92. Lampides boeticus
 93. Leptotes pirithous
 94. Lycaena alciphron
 95. Nymphalis polychloros
 96. Polygonia c-album
 97. Pyrgus armoricanus
 98. Quercusia quercus

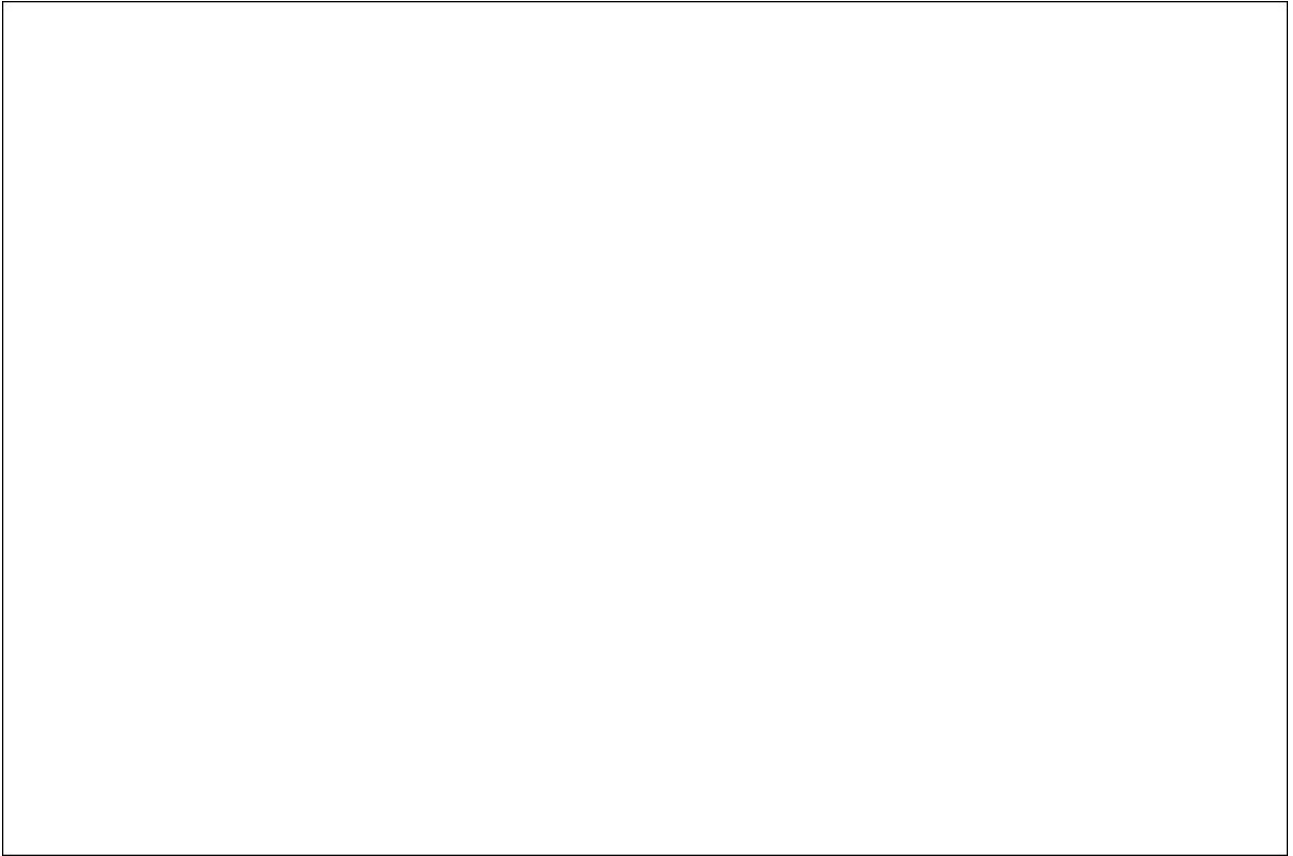
Autres mentions :

99. Melitaea celadussa

Nous avons le plaisir de remercier tous les observateurs ayant contribué aux connaissances présentées ici.

Observateurs : , Allegrini Benjamin, Anonyme , Aubin Guillaume, Baldi Philippe, Bergue Emilie, Bernier Christophe, Berthelot Stéphane, Bertrand Justine, Bizet Daniel, Blanchon Yoann, Brissaud Adeline, Corbier Jean-Michel, Couët Aurélie, Crozet Jean, Cuvelier Jérémy, Delarbre Sébastien, Delefosse Bernard, Derreumaux Vincent, Fel Alexandra, Garcia Mathieu, Hentz Jean-Laurent, Jacquet Damien, Jaulin Stéphane, Jourdain François, Leblanc Elise, Lherondel Célia, Meunier Charlotte, Morel Elodie, NEGRE Pierre, Nisole Pierre, Nokerman Vincent, Piquard Jean-Louis, Poncin Justin, Pontcharraud Laurent, Ponthieux Yann, Precigout Laurent, Sala André, San Martin Gilles.

Sources : COGard, Gard Nature, INPN via OpenObs, Jean-Laurent Hentz (BE), MERIDIONALIS, Naturalia, Nature du Gard, ONEM, OPIE, Observado, iNaturalist.



L'Atlas des papillons et zygènes du Gard est un projet collaboratif (ouvert à toutes structures) et participatif (chacun peut contribuer) animé par l'association Gard Nature. Initié en 2017, il a été mis entre parenthèses le temps de réaliser un ouvrage de référence, le Guide photographique des papillons de jour et zygènes de France, nous permettant d'avancer plus sereinement dans les identifications.

Pour tout savoir sur l'Atlas des papillons de jour et zygènes du Gard, une adresse web unique : <http://naturedugard.org/atlaspapillons30>

Pour découvrir le Guide photographique des papillons de jour et zygènes du Gard et les autres activités de l'association : <http://gard-nature.com/>

Phénologie (nb espèces par mois), depuis 2010 :

