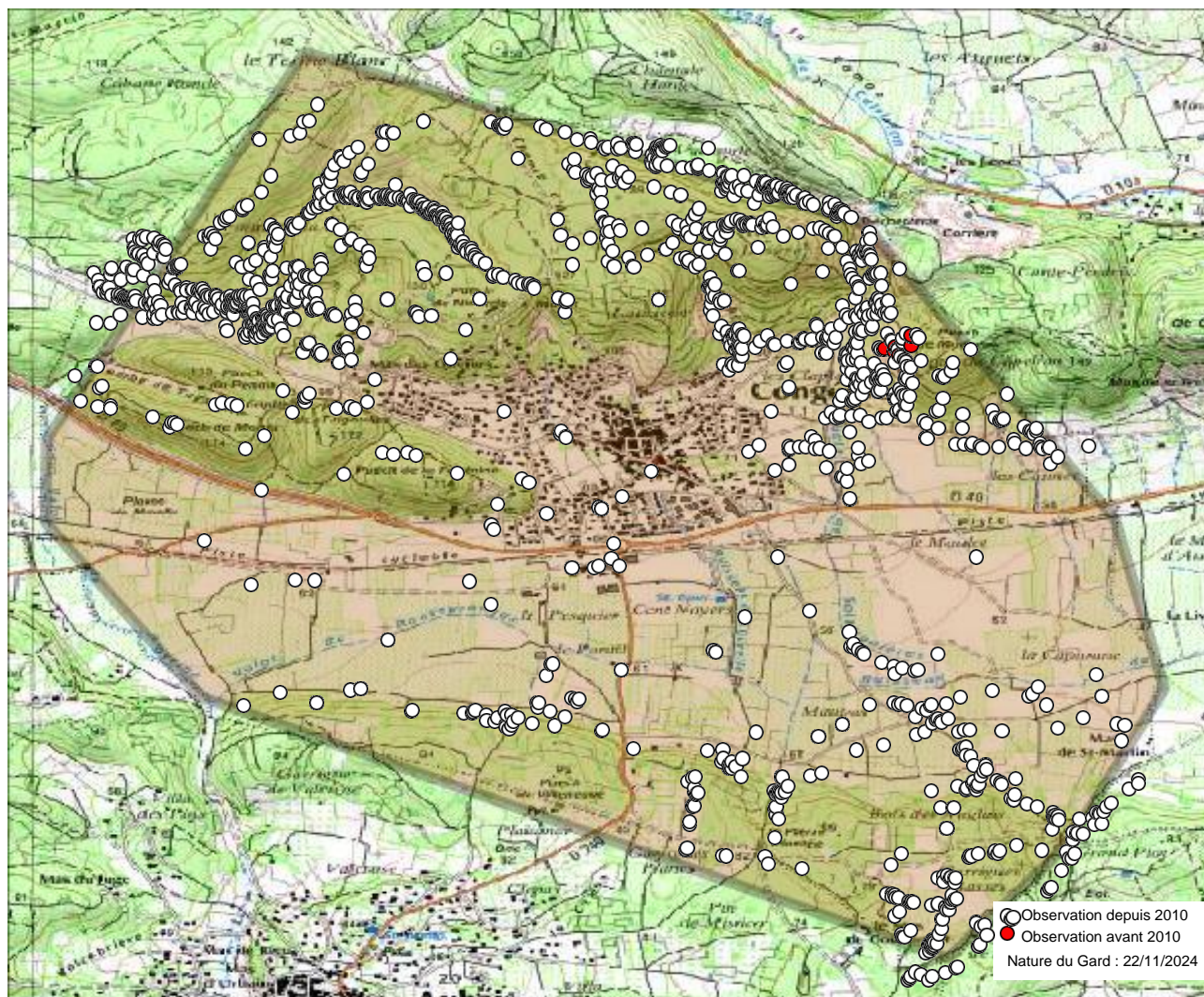


Commune : Congénies (30) - 2081 observations - 93 espèces



Observations depuis 2010 :

1. Adscita statices
2. Aglais urticae
3. Anthocharis cardamines
4. Anthocharis euphenoides
5. Apatura ilia
6. Aporia crataegi
7. Argynnis pandora
8. Argynnis paphia
9. Aricia agestis
10. Brintesia circe
11. Cacyreus marshalli
12. Callophrys avis
13. Callophrys rubi
14. Carcharodus alceae
15. Celastrina argiolus
16. Charaxes jasius
17. Coenonympha dorus
18. Coenonympha pamphilus
19. Colias alfacariensis
20. Colias crocea
21. Cupido minimus
22. Cupido osiris
23. Euchloe crameri
24. Fabriciana niobe
25. Glaucopsyche alexis
26. Glaucopsyche iolas
27. Glaucopsyche melanops

28. Gonepteryx cleopatra
29. Gonepteryx rhamni
30. Hipparchia fagi
31. Hipparchia fidia
32. Hipparchia semele
33. Hipparchia statilinus
34. Iphiclides podalirius
35. Issoria lathonia
36. Lampides boeticus
37. Lasiommata megera
38. Leptidea sinapis
39. Leptotes pirithous
40. Libythea celtis
41. Limenitis reducta
42. Lycaena alciphron
43. Lycaena phlaeas
44. Lysandra bellargus
45. Lysandra coridon
46. Lysandra hispana
47. Maniola jurtina
48. Melanargia galathea
49. Melanargia lachesis
50. Melanargia occitanica
51. Melitaea athalia
52. Melitaea cinxia
53. Melitaea didyma
54. Melitaea phoebe

55. Nymphalis polychloros
56. Papilio machaon
57. Pararge aegeria
58. Pieris brassicae
59. Pieris mannii
60. Pieris napi
61. Pieris rapae
62. Plebejus argus
63. Polygonia c-album
64. Polyommatus escheri
65. Polyommatus icarus
66. Pontia daplidice
67. Pseudophilotes baton
68. Pyrgus malvoides
69. Pyronia bathseba
70. Pyronia cecilia
71. Pyronia tithonus
72. Quercusia quercus
73. Satyrium acaciae
74. Satyrium esculi
75. Sloperia proto
76. Spialia sertorius
77. Thymelicus acteon
78. Thymelicus sylvestris
79. Vanessa atalanta
80. Vanessa cardui
81. Zerynthia polyxena

82. Zerynthia rumina
83. Zygaena erythrus
84. Zygaena fausta
85. Zygaena filipendulae
86. Zygaena hilaris
87. Zygaena lavandulae
88. Zygaena occitanica
89. Zygaena rhadamanthus
90. Zygaena sarpedon
91. Zygaena transalpina
92. Zygaena trifolii

Observations avant 2010 :

- ### Observations potentielles :
93. Hesperia comma
 94. Ochloides sylvanus
 95. Plebejus idas

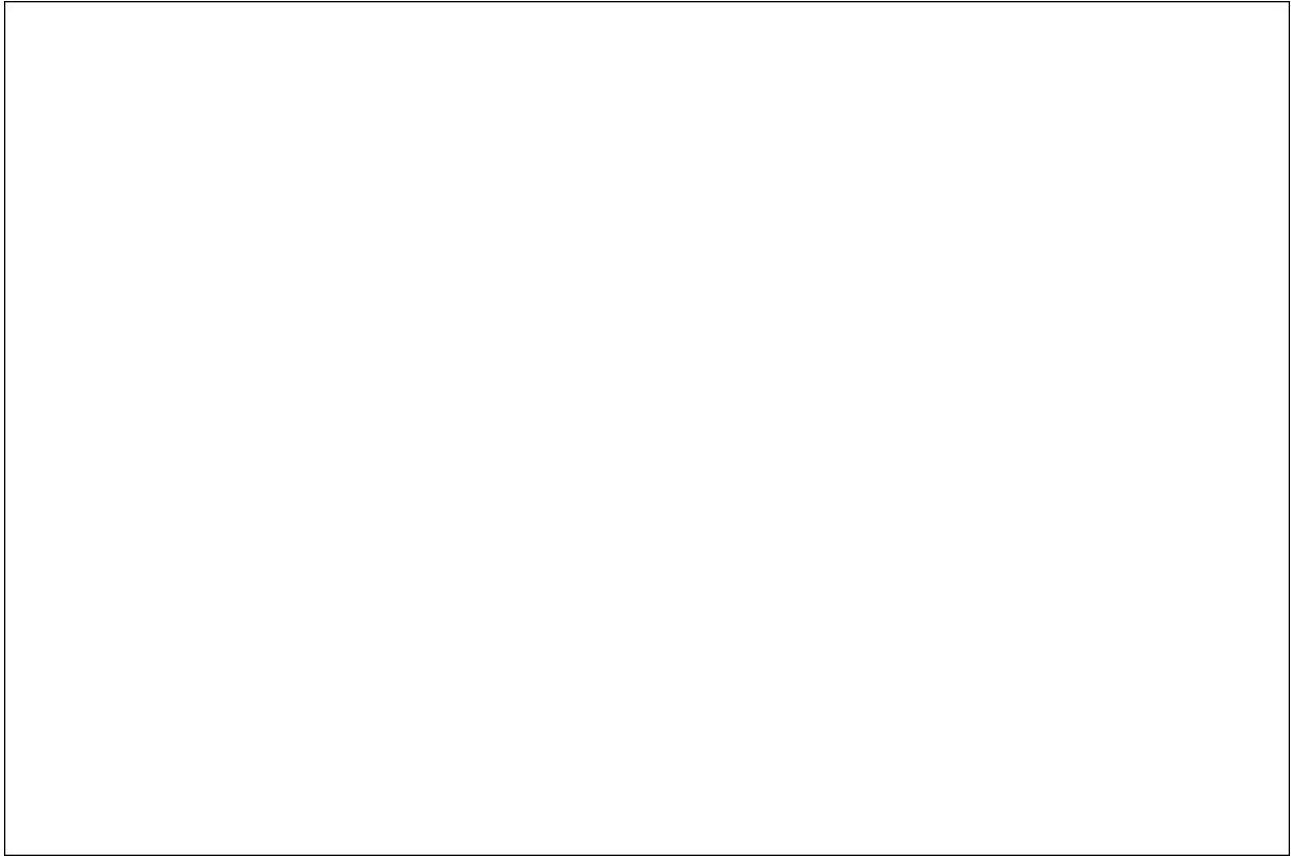
Autres mentions :

96. Euchloe ausonia
97. Pyrgus malvae

Nous avons le plaisir de remercier tous les observateurs ayant contribué aux connaissances présentées ici.

Observateurs : , Anonyme , Baldi Philippe, Bertrand Justine, Bizet Daniel, Blondin Alexia, Branchu Sylvain, Brissaud Adeline, Burst Francis, Coste Aurélien, Crebassa Jason, Crozet Jean, Dacier P., Dauguet Dominique, Dauguet Philippe, Delon Samuel, Demay Jérémie, Fonteneau André, Garcia Mathieu, Geynet Gisèle, Gilbert François, Girard R., Gozard Michèle, Hentz Jean-Laurent, Huguet Elliott, Jacquet Karine, Jourdan Christian, Keriél Anne, Lavergne François, M. Peter, Maillot Frédéric, Martorell Karline, Meunier Charlotte, Monchaux Geoffrey, Moreau Patrice, Peyrache Pascal, Piquard Jean-Louis, Piquard Jocelyne, Ponge Marie, Precigout Laurent, Sala André, Sala Jacqueline, Sannier David, Serrurier Bruno, Tixier-Inrep Danièle, Ton Louis, Typ Audrey, Vorsselmans Frans, Wolstencroft Marc, de Meijer André.

Sources : CEN-LR, COGard, Faune-France (LPO et al.), Gard Nature, INPN via OpenObs, MERIDIONALIS, Nature du Gard, Observado, iNaturalist.



L'Atlas des papillons et zygènes du Gard est un projet collaboratif (ouvert à toutes structures) et participatif (chacun peut contribuer) animé par l'association Gard Nature. Initié en 2017, il a été mis entre parenthèses le temps de réaliser un ouvrage de référence, le Guide photographique des papillons de jour et zygènes de France, nous permettant d'avancer plus sereinement dans les identifications.

Pour tout savoir sur l'Atlas des papillons de jour et zygènes du Gard, une adresse web unique : <http://naturedugard.org/atlaspapillons30>

Pour découvrir le Guide photographique des papillons de jour et zygènes du Gard et les autres activités de l'association : <http://gard-nature.com/>

Phénologie (nb espèces par mois), depuis 2010 :

