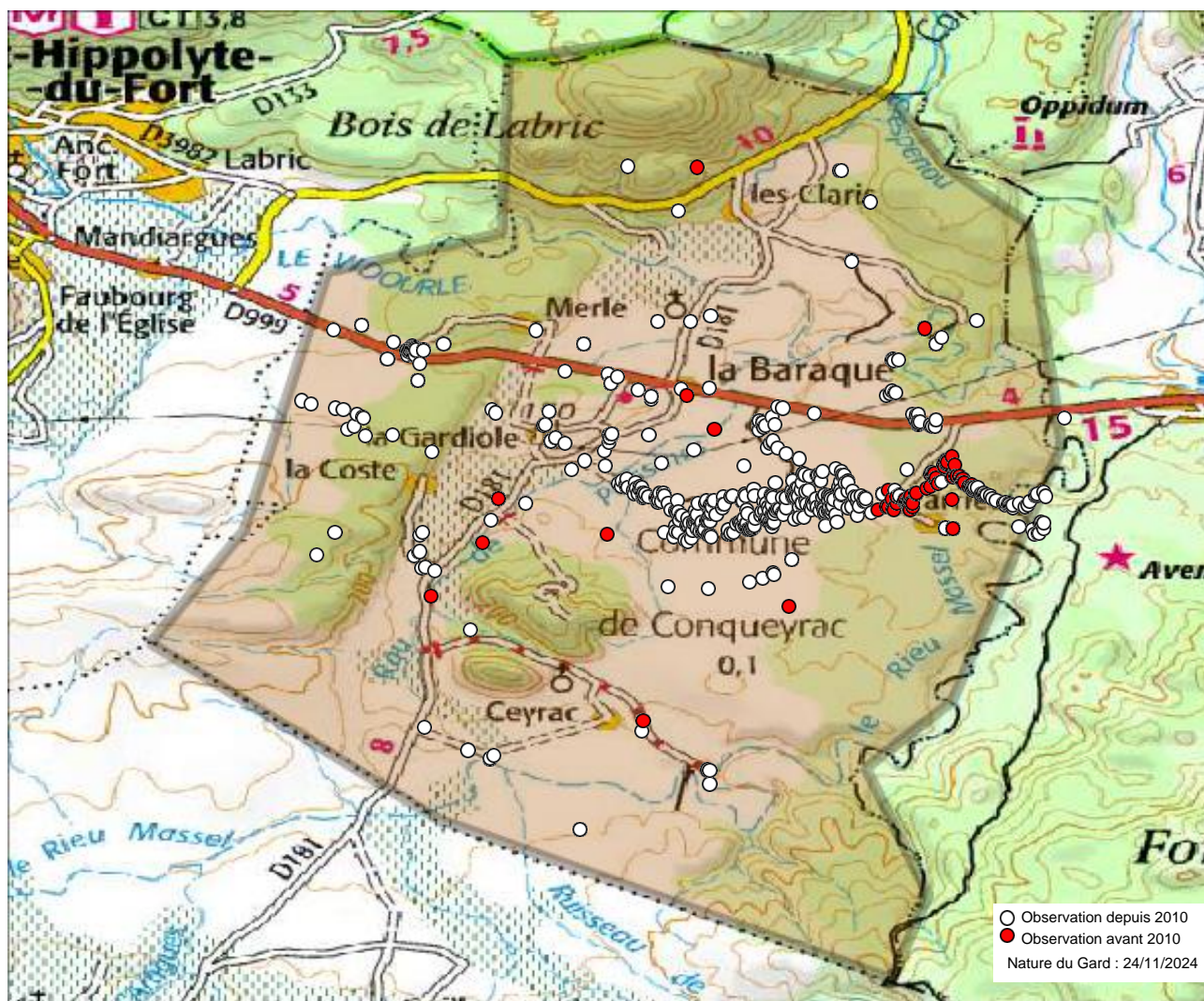


Commune : Conqueyrac (30) - 1044 observations - 90 espèces



Observations depuis 2010 :

1. Adscita mannii
2. Anthocharis cardamines
3. Anthocharis euphenoides
4. Aporia crataegi
5. Argynnis paphia
6. Aricia agestis
7. Brenthis hecate
8. Brintesia circe
9. Callophrys rubi
10. Carcharodus alceae
11. Celastrina argiolus
12. Charaxes jasius
13. Chazara briseis
14. Coenonympha dorus
15. Coenonympha pamphilus
16. Colias alfajariensis
17. Colias crocea
18. Euchloe crameri
19. Euphydryas aurinia
20. Fabriciana niobe
21. Glaucopsyche alexis
22. Glaucopsyche melanops
23. Gonepteryx cleopatra
24. Gonepteryx rhamni
25. Hipparchia fagi
26. Hipparchia fidia
27. Hipparchia semele

28. Hipparchia sttilinus
29. Iphiclides podalirius
30. Laeosopis roboris
31. Lasiommata maera
32. Lasiommata megera
33. Leptidea sinapis
34. Libythea celtis
35. Limenitis populi
36. Limenitis reducta
37. Lycaena alciphron
38. Lycaena phlaeas
39. Lysandra bellargus
40. Lysandra coridon
41. Lysandra hispana
42. Maniola jurtina
43. Melanargia galathea
44. Melanargia lachesis
45. Melanargia occitanica
46. Melitaea cinxia
47. Melitaea deione
48. Melitaea didyma
49. Melitaea phoebes
50. Nymphalis polychloros
51. Papilio machaon
52. Pararge aegeria
53. Pieris brassicae
54. Pieris napi

55. Pieris rapae
56. Plebejus argus
57. Polyommatus dorylas
58. Polyommatus escheri
59. Polyommatus icarus
60. Polyommatus thersites
61. Pontia daplidice
62. Pseudophilotes baton
63. Pyrgus malvoides
64. Pyrgus onopordi
65. Pyronia bathseba
66. Pyronia cecilia
67. Pyronia tithonus
68. Quercusia quercus
69. Satyrium esculi
70. Satyrium ilicis
71. Spialia sertorius
72. Thymelicus acteon
73. Thymelicus sylvestris
74. Vanessa atalanta
75. Vanessa cardui
76. Zerynthia polyxena
77. Zerynthia rumina
78. Zygaena erythrus
79. Zygaena fausta
80. Zygaena filipendulae
81. Zygaena hilaris

82. Zygaena lavandulae
83. Zygaena occitanica
84. Zygaena rhadamanthus
85. Zygaena sarpedon

Observations avant 2010 :

86. Boloria dia (1997)
87. Hyponephele lupina (1999)
88. Lampides boeticus (1993)
89. Satyrium spini (1997)
90. Sloperia proto (2007)

Observations potentielles :

91. Arethusana arethusana
92. Boloria euphrosyne
93. Cacyreus marshalli
94. Erynnis tages
95. Hesperia comma
96. Leptotes pirithous
97. Melitaea athalia
98. Ochloides sylvanus

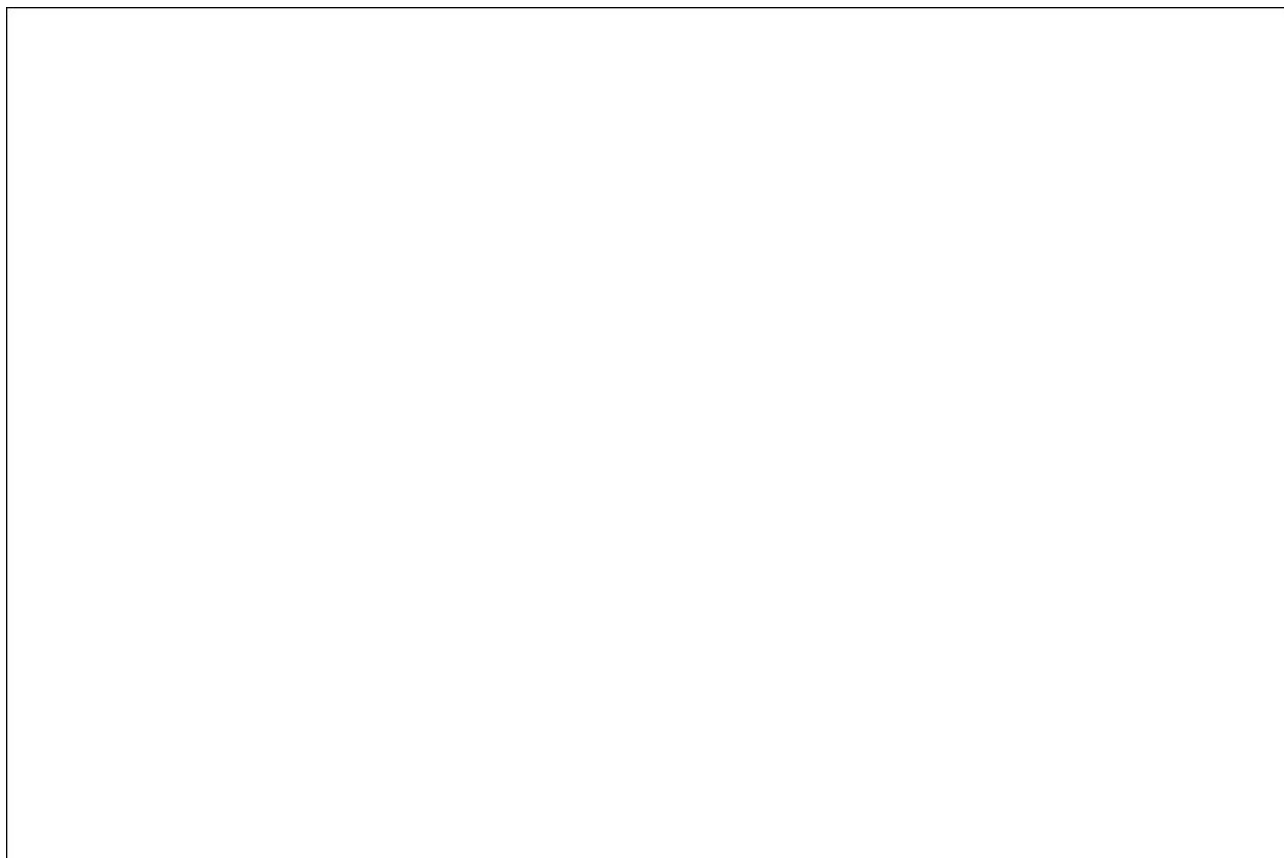
Autres mentions :

99. Melitaea celadussa

Nous avons le plaisir de remercier tous les observateurs ayant contribué aux connaissances présentées ici.

Observateurs : , Anonyme , Baldi Philippe, Bas Yves, Bernier Christophe, Bernier Siméon, Bertrand Justine, Bizet Daniel, Blanchon Yoann, Carré Michèle, Cazalis Victor, Chazel Luc, Crebassa Jason, Dechartre Jérémy, Denat Mathieu, Devouges Pascal, Disca Thierry, Essayan Roland, Garnier Sandra, Gilbert François, Grousset Christophe, Guénescheau Yvon, Hak Guus, Hentz Jean-Laurent, Huguet Eliott, Jacquet Karine, Jourdan Christian, Lyon Typhaine, Marger Jean-Paul, Monchaux Geoffrey, Mooi Dick, Mouronval Jean-Baptiste, Perrocheau Didier, Sardet Eric, Schuurhuis Berta, Serrurier Bruno, Silberfeld Thomas, THOMAS Thierry, Tixier-Inrep Danièle, Tizané Daniel, Torreilles Gérard, Valero Marie, Vittemer Paul, Védère Elisabeth, Védère Roger, Walravens Eric, de Beer Roelof, van Swaay Chris.

Sources : Bernier Christophe, COGard, Ecologistes de l'Euzière, Faune-France (LPO et al.), Gard Nature, INPN via OpenObs, MERIDIONALIS, Nature du Gard, Observado, iNaturalist.



L'Atlas des papillons et zygènes du Gard est un projet collaboratif (ouvert à toutes structures) et participatif (chacun peut contribuer) animé par l'association Gard Nature. Initié en 2017, il a été mis entre parenthèses le temps de réaliser un ouvrage de référence, le Guide photographique des papillons de jour et zygènes de France, nous permettant d'avancer plus sereinement dans les identifications.

Pour tout savoir sur l'Atlas des papillons de jour et zygènes du Gard, une adresse web unique : <http://naturedugard.org/atlaspapillons30>

Pour découvrir le Guide photographique des papillons de jour et zygènes du Gard et les autres activités de l'association : <http://gard-nature.com/>

Phénologie (nb espèces par mois), depuis 2010 :

