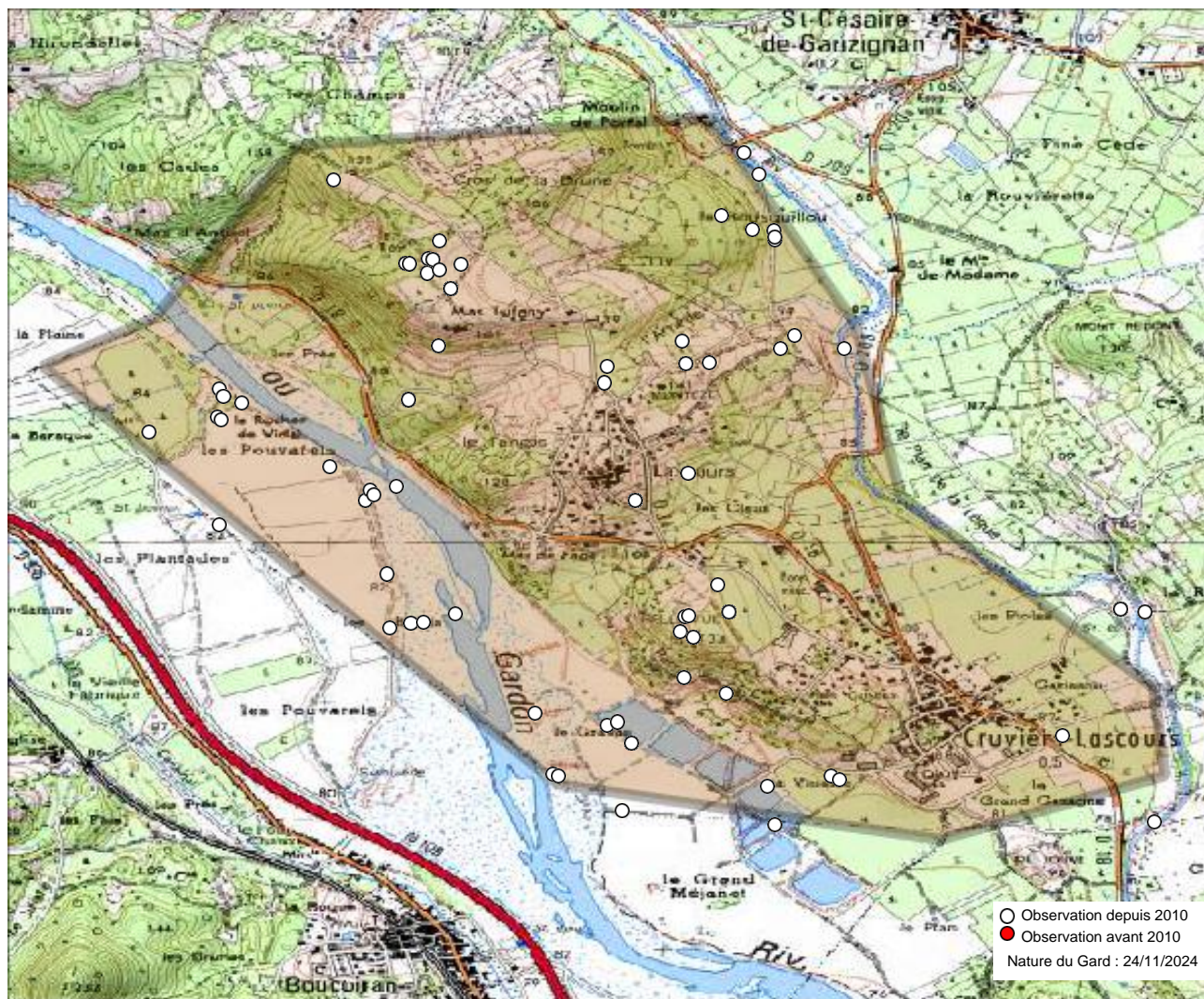


Commune : Cruviers-Lascours (30) - 119 observations - 41 espèces



Observations depuis 2010 :

1. Anthocharis cardamines
2. Aricia agestis
3. Brintesia circe
4. Callophrys rubi
5. Carcharodus alceae
6. Celastrina argiolus
7. Coenonympha pamphilus
8. Colias crocea
9. Erynnis tages
10. Gonepteryx cleopatra
11. Hipparchia fagi
12. Iphiclides podalirius
13. Issoria lathonia
14. Lasiommata megera
15. Leptidea sinapis
16. Leptotes pirithous
17. Limenitis reducta
18. Lycaena phlaeas
19. Maniola jurtina
20. Melanargia galathea
21. Melanargia lachesis
22. Melitaea cinxia
23. Melitaea didyma
24. Minois dryas
25. Papilio machaon
26. Pararge aegeria
27. Pieris brassicae

28. Pieris napi
29. Pieris rapae
30. Polygonia c-album
31. Polyommatus icarus
32. Pseudophilotes baton
33. Spialia sertorius
34. Thymelicus acteon
35. Vanessa atalanta
36. Vanessa cardui
37. Zygaena erythrus
38. Zygaena fausta
39. Zygaena filipendulae
40. Zygaena hilaris
41. Zygaena occitanica

Observations avant 2010 :

- ### Observations potentielles :
42. Anthocharis euphenoides
 43. Apatura ilia
 44. Arethusana arethusa
 45. Argynnis paphia
 46. Cacyreus marshalli
 47. Charaxes jasius
 48. Colias alfarcariensis
 49. Euchloe crameri
 50. Glaucopsyche alexis
 51. Hesperia comma
 52. Hipparchia semele
 53. Hipparchia statilinus
 54. Lampides boeticus

55. Libythea celtis
56. Lysandra bellargus
57. Lysandra hispana
58. Melanargia occitanica
59. Melitaea athalia
60. Melitaea phoebe
61. Nymphalis polychloros
62. Ochlodes sylvanus
63. Pontia daplidice
64. Pyrgus malvoides
65. Pyronia bathseba
66. Pyronia cecilia
67. Quercusia quercus
68. Satyrium esculi
69. Thymelicus sylvestris

Autres mentions :

Nous avons le plaisir de remercier tous les observateurs ayant contribué aux connaissances présentées ici.

Observateurs : Anonyme , Baldi Philippe, Bernard Cyrielle, Bessède Philippe, Bizet Daniel, Essayan Roland, Hentz Jean-Laurent, Lienhard Françoise, Monchaux Geoffrey, Mounis Sarah, Reboul-Thibert Lou-Baptiste, Renault Numa-Nil, Sabran Cyrille, Verhelle Nathalie.

Sources : COGard, INPN via OpenObs, Jean-Laurent Hentz (BE), Nature du Gard, Zerynthia.



L'Atlas des papillons et zygènes du Gard est un projet collaboratif (ouvert à toutes structures) et participatif (chacun peut contribuer) animé par l'association Gard Nature. Initié en 2017, il a été mis entre parenthèses le temps de réaliser un ouvrage de référence, le Guide photographique des papillons de jour et zygènes de France, nous permettant d'avancer plus sereinement dans les identifications.

Pour tout savoir sur l'Atlas des papillons de jour et zygènes du Gard, une adresse web unique : <http://naturedugard.org/atlaspapillons30>

Pour découvrir le Guide photographique des papillons de jour et zygènes du Gard et les autres activités de l'association : <http://gard-nature.com/>

Phénologie (nb espèces par mois), depuis 2010 :

