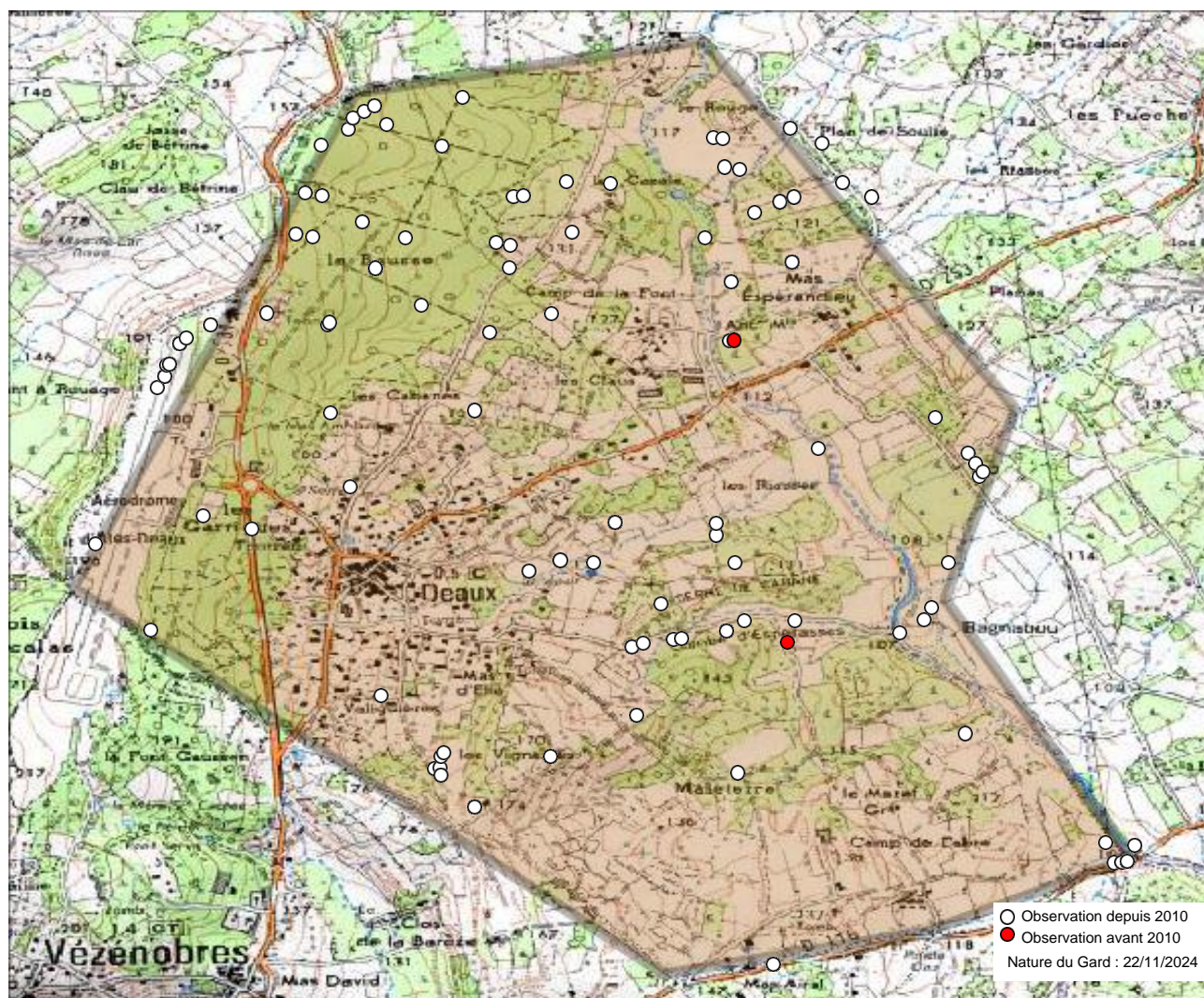


Commune : Deaux (30) - 237 observations - 56 espèces



Observations depuis 2010 :

- | | |
|-----------------------------------|----------------------------------|
| 1. <i>Aglais urticae</i> | 28. <i>Melitaea athalia</i> |
| 2. <i>Anthocharis euphenoides</i> | 29. <i>Melitaea cinxia</i> |
| 3. <i>Aricia agestis</i> | 30. <i>Melitaea didyma</i> |
| 4. <i>Boloria euphrosyne</i> | 31. <i>Melitaea phoebe</i> |
| 5. <i>Brintesia circe</i> | 32. <i>Minois dryas</i> |
| 6. <i>Callophrys rubi</i> | 33. <i>Nymphalis polychloros</i> |
| 7. <i>Celastrina argiolus</i> | 34. <i>Papilio machaon</i> |
| 8. <i>Charaxes jasius</i> | 35. <i>Pararge aegeria</i> |
| 9. <i>Coenonympha pamphilus</i> | 36. <i>Pieris brassicae</i> |
| 10. <i>Colias alfacariensis</i> | 37. <i>Pieris rapae</i> |
| 11. <i>Colias crocea</i> | 38. <i>Plebejus argus</i> |
| 12. <i>Erynnis tages</i> | 39. <i>Polygonia c-album</i> |
| 13. <i>Euphydryas aurinia</i> | 40. <i>Polyommatus icarus</i> |
| 14. <i>Fabriciana niobe</i> | 41. <i>Pyrgus malvoides</i> |
| 15. <i>Gonepteryx cleopatra</i> | 42. <i>Pyronia bathseba</i> |
| 16. <i>Hesperia comma</i> | 43. <i>Satyrium esculi</i> |
| 17. <i>Hipparchia fagi</i> | 44. <i>Satyrium ilicis</i> |
| 18. <i>Hipparchia statilinus</i> | 45. <i>Satyrium w-album</i> |
| 19. <i>Iphiclides podalirius</i> | 46. <i>Thymelicus sylvestris</i> |
| 20. <i>Lasiommata megera</i> | 47. <i>Vanessa atalanta</i> |
| 21. <i>Leptidea sinapis</i> | 48. <i>Vanessa cardui</i> |
| 22. <i>Libythea celtis</i> | 49. <i>Zerynthia polyxena</i> |
| 23. <i>Limenitis reducta</i> | 50. <i>Zerynthia rumina</i> |
| 24. <i>Lysandra bellargus</i> | 51. <i>Zygaena fausta</i> |
| 25. <i>Lysandra hispana</i> | 52. <i>Zygaena filipendulae</i> |
| 26. <i>Maniola jurtina</i> | 53. <i>Zygaena lavandulae</i> |
| 27. <i>Melanargia galathea</i> | 54. <i>Zygaena loti</i> |

55. *Zygaena sarpedon*

Observations avant 2010 :

Observations potentielles :

- | |
|---------------------------------|
| 56. <i>Arethusana arethusa</i> |
| 57. <i>Argynnis paphia</i> |
| 58. <i>Boloria dia</i> |
| 59. <i>Cacyreus marshalli</i> |
| 60. <i>Carcharodus alceae</i> |
| 61. <i>Coenonympha dorus</i> |
| 62. <i>Euchloe crameri</i> |
| 63. <i>Glaucopsyche alexis</i> |
| 64. <i>Hipparchia semele</i> |
| 65. <i>Lampides boeticus</i> |
| 66. <i>Leptotes pirithous</i> |
| 67. <i>Lycaena alciphron</i> |
| 68. <i>Lycaena phlaeas</i> |
| 69. <i>Melanargia lachesis</i> |
| 70. <i>Ochlodes sylvanus</i> |
| 71. <i>Pieris napi</i> |
| 72. <i>Pontia daplidice</i> |
| 73. <i>Pseudophilotes baton</i> |
| 74. <i>Pyronia cecilia</i> |
| 75. <i>Quercusia quercus</i> |
| 76. <i>Spialia sertorius</i> |
| 77. <i>Thymelicus acteon</i> |

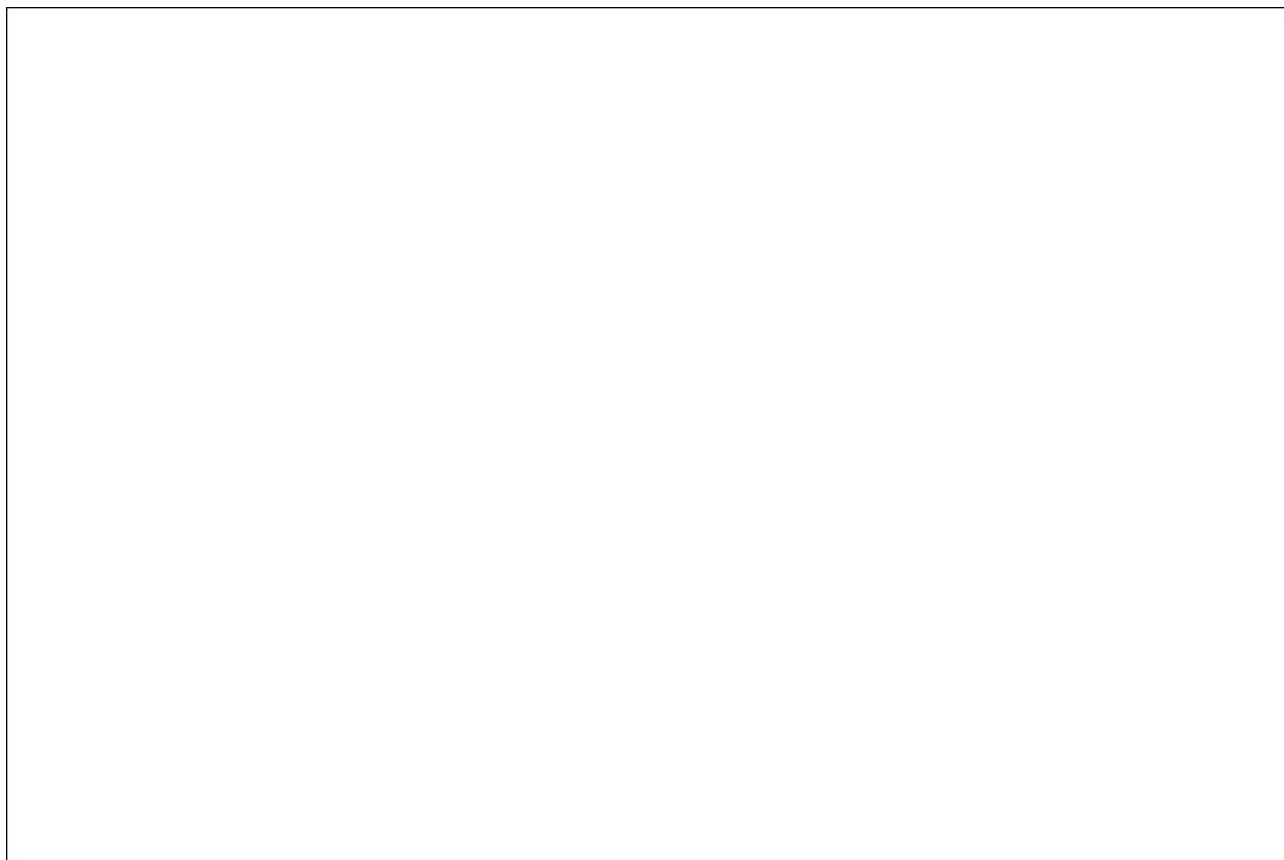
Autres mentions :

- | |
|-------------------------------|
| 78. <i>Melitaea celadussa</i> |
|-------------------------------|

Nous avons le plaisir de remercier tous les observateurs ayant contribué aux connaissances présentées ici.

Observateurs : , Abitan Gregoire, Anonyme , Baldi Philippe, Bessède Philippe, Bizet Daniel, Hentz Jean-Laurent, Leblanc Olivier, Leonetti Lilou, Piquard Jean-Louis, Piquard Jocelyne, Pontcharraud Laurent, Ponthieux Yann, Rosolen Karine, Sala André, Sala Jacqueline, Sastre Laureline, Varéa Suzanne, Zépanski Marilyn.

Sources : COGard, Gard Nature, INPN via OpenObs, Jean-Laurent Hentz (BE), MERIDIONALIS, Nature du Gard, iNaturalist.



L'Atlas des papillons et zygènes du Gard est un projet collaboratif (ouvert à toutes structures) et participatif (chacun peut contribuer) animé par l'association Gard Nature. Initié en 2017, il a été mis entre parenthèses le temps de réaliser un ouvrage de référence, le Guide photographique des papillons de jour et zygènes de France, nous permettant d'avancer plus sereinement dans les identifications.

Pour tout savoir sur l'Atlas des papillons de jour et zygènes du Gard, une adresse web unique : <http://naturedugard.org/atlaspapillons30>

Pour découvrir le Guide photographique des papillons de jour et zygènes du Gard et les autres activités de l'association : <http://gard-nature.com/>

Phénologie (nb espèces par mois), depuis 2010 :

