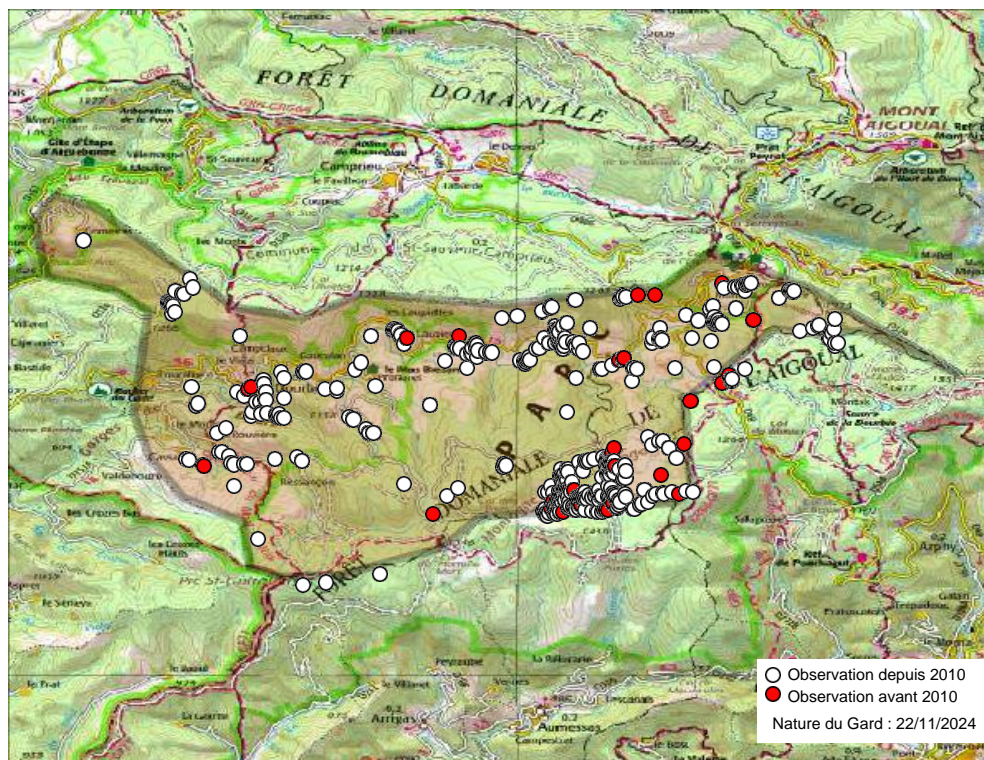


Commune : Dourbies (30) - 2350 observations - 113 espèces



Observations depuis 2010 :

1. *Adscita manni*
2. *Adscita statices*
3. *Aglais io*
4. *Aglais urticae*
5. *Anthocharis cardamines*
6. *Apatura ilia*
7. *Aphantopus hyperantus*
8. *Aporia crataegi*
9. *Arethusana arethusa*
10. *Argynnis pandora*
11. *Argynnis paphia*
12. *Aricia agestis*
13. *Boloria dia*
14. *Boloria euphrosyne*
15. *Boloria selene*
16. *Boloria titania*
17. *Brenthis daphne*
18. *Brenthis ino*
19. *Brintesia circe*
20. *Callophrys rubi*
21. *Carcharodus alceae*
22. *Celastrina argiolus*
23. *Chazara briseis*
24. *Coenonympha arcania*
25. *Coenonympha pamphilus*
26. *Colias alfacariensis*
27. *Colias crocea*
28. *Cupido minimus*
29. *Cupido osiris*
30. *Cyaniris semiargus*
31. *Erebia aethiops*
32. *Erebia epiphron*
33. *Erebia meolans*
34. *Erebia neoridas*
35. *Erynnis tages*
36. *Euphydryas aurinia*
37. *Fabriciana adippe*

38. *Fabriciana niobe*
39. *Gonepteryx cleopatra*
40. *Gonepteryx rhamni*
41. *Hesperia comma*
42. *Hipparchia alcyone*
43. *Hipparchia fagi*
44. *Hipparchia semele*
45. *Hipparchia statilinus*
46. *Iphiclides podalirius*
47. *Issoria lathonia*
48. *Lampides boeticus*
49. *Lasiommata maera*
50. *Lasiommata megera*
51. *Leptidea sinapis*
52. *Libythea celtis*
53. *Limenitis reducta*
54. *Lycaena alciphron*
55. *Lycaena hippothoe*
56. *Lycaena phlaeas*
57. *Lycaena tityrus*
58. *Lycaena virgaureae*
59. *Lysandra bellargus*
60. *Maniola jurtina*
61. *Melanargia galathea*
62. *Melanargia lachesis*
63. *Melanargia russiae*
64. *Melitaea athalia*
65. *Melitaea cinxia*
66. *Melitaea deione*
67. *Melitaea diamina*
68. *Melitaea didyma*
69. *Melitaea parthenoides*
70. *Melitaea phoebe*
71. *Nymphalis antiopa*
72. *Nymphalis polychloros*
73. *Ochlodes sylvanus*
74. *Papilio machaon*

75. *Pararge aegeria*
76. *Parnassius apollo*
77. *Parnassius mnemosyne*
78. *Phengaris alcon*
79. *Pieris brassicae*
80. *Pieris manni*
81. *Pieris napi*
82. *Pieris rapae*
83. *Plebejus argus*
84. *Plebejus idas*
85. *Polygonia c-album*
86. *Polyommatus icarus*
87. *Pontia daplidice*
88. *Pyrgus malvoides*
89. *Pyrgus onopordi*
90. *Pyrgus serratulae*
91. *Pyronia tithonus*
92. *Quercusia quercus*
93. *Satyrium ilicis*
94. *Satyrium spini*
95. *Satyrium w-album*
96. *Satyryus actaea*
97. *Satyryus ferula*
98. *Speyeria aglaja*
99. *Thymelicus acteon*
100. *Thymelicus lineola*
101. *Thymelicus sylvestris*
102. *Vanessa atalanta*
103. *Vanessa cardui*
104. *Zygaena filipendulae*
105. *Zygaena ioniceriae*
106. *Zygaena romeo*
107. *Zygaena trifolii*

112. *Pyrgus carthami* (1953)

Observations potentielles :

113. *Charaxes jasius*
114. *Coenonympha dorus*
115. *Glaucopsyche alexis*
116. *Leptotes pirithous*
117. *Pyrgus cirsii*
118. *Satyrium esculi*
119. *Spialia sertorius*

Autres mentions :

120. *Melitaea celadussa*
121. *Zygaena purpuralis*

Observations avant 2010 :

108. *Apatura iris* (2001)
109. *Araschnia levana* (2002)
110. *Cacyreus marshalli* (2001)
111. *Hipparchia genava* (2003)

Nous avons le plaisir de remercier tous les observateurs ayant contribué aux connaissances présentées ici.

Observateurs : , Allegrini Benjamin, Anonyme , Balança Gilles, Baldi Philippe, Barataud Julien, Bas Didier, Bas Yves, Baudat Frédéric, Beils Antoine, Bernard Cyrielle, Bernier Christophe, Bernier Jean Pierre, Bernon Jean-Marc, Bertozzi Hervé, Bertozzi Maryvonne, Bertrand Justine, Besnard S., Bessède Philippe, Bizet Daniel, Bonnet Francis, Bourrié Fanny, Boutot Christophe, Branchu Sylvain, Braud Yoan, Briand Olivier, Brissaud Adeline, Brissaud Tiago, Burst Francis, Cambon Daniel, Carré Michèle, Cellier Mathis , Cloup Fanny, Colin Serge, Commerçon Monique, Corbrion Pierre, Coste Aurélien, Courtin Denise, Crebassa Jason, Csutoros Antoine, Dauguet Dominique, Dauguet Philippe, De Coninck Martine, De Puyégur Karl, Delcourt Guillaume, Delmas Sylvain, Demergès David, Descaves Bruno, Descaves Sandrine, Dhondt Jean-Pierre, Dorémus André, Dumas Sylvie, Escudie Pascal, FOUSSARD Denis, Ferlet René, Fort Quentin, Foucat Gérard, GUIRAUDOU Samuel, Gaillard Raymond, Garcia Mathieu, Gaunet Aurélien, Gilbert François, Gosselin William, Haenni Jean-Paul, Hentz Cécile, Hentz Jean-Laurent, Herry Charlotte, Hogeveen Bob, Houard Xavier, Huguet Eliott, Huiting Rudie, Iparraguirre Laurent, Itrac-Bruneau Raphaëlle, Jailloux Adrien, Jamonneau Tom, Jaulin Stéphane, Jomat Emilien, Jomat Loïc, Jourdain François, Jourdan Christian, Jourde Philippe, Kluszczewski Mario, Laven Alain, Leblanc Olivier, Legendre François, Lequertier Dominique, Lez Marion, Louboutin Bastien, Marger Jean-Paul, Maignon Théo, Meos G, Mensing Victor, Menut Thomas, Merlet Florence, Meunier Charlotte, Michelin Sylvie, Monchaux Geoffrey, Morand Guillaume, Mélet Fabrice, Nohholz Benoît, Normand Hélène, Olivier Amélie, Passas Floriane, Paul Camille, Piquard Jean-Louis, Piquard Jocelyne, Ponge Marie, Pontcharraud Laurent, Ponthieux Yann, Poujol Audrey, Ramond Ylona, Reboul-Thibert Lou-Baptiste, Rondeau Alexis, Roques Sébastien, Rufroy Xavier, Sala André, Sala Jacqueline, Serrurier Bruno, Soustelle Cyril, Soustelle Nicolas, Tardy Marielle, Thibault Mireille, Tillo Stéphane, Tixier-Inrep Danièle, Ton Louis, Top Damien, Torreilles Gérard, Trentin Corine, Trouillas Jean-Pierre, Trouverie Nathan, Valero Marie-José, Veyrat Bruno, Walravens Eric, Willem Henri, Witte Marco.



L'Atlas des papillons et zygènes du Gard est un projet collaboratif (ouvert à toutes structures) et participatif (chacun peut contribuer) animé par l'association Gard Nature. Initié en 2017, il a été mis entre parenthèses le temps de réaliser un ouvrage de référence, le Guide photographique des papillons de jour et zygènes de France, nous permettant d'avancer plus sereinement dans les identifications.

Pour tout savoir sur l'Atlas des papillons de jour et zygènes du Gard, une adresse web unique : <http://naturedugard.org/atlaspapillons30>

Pour découvrir le Guide photographique des papillons de jour et zygènes du Gard et les autres activités de l'association : <http://gard-nature.com/>

Phénologie (nb espèces par mois), depuis 2010 :

