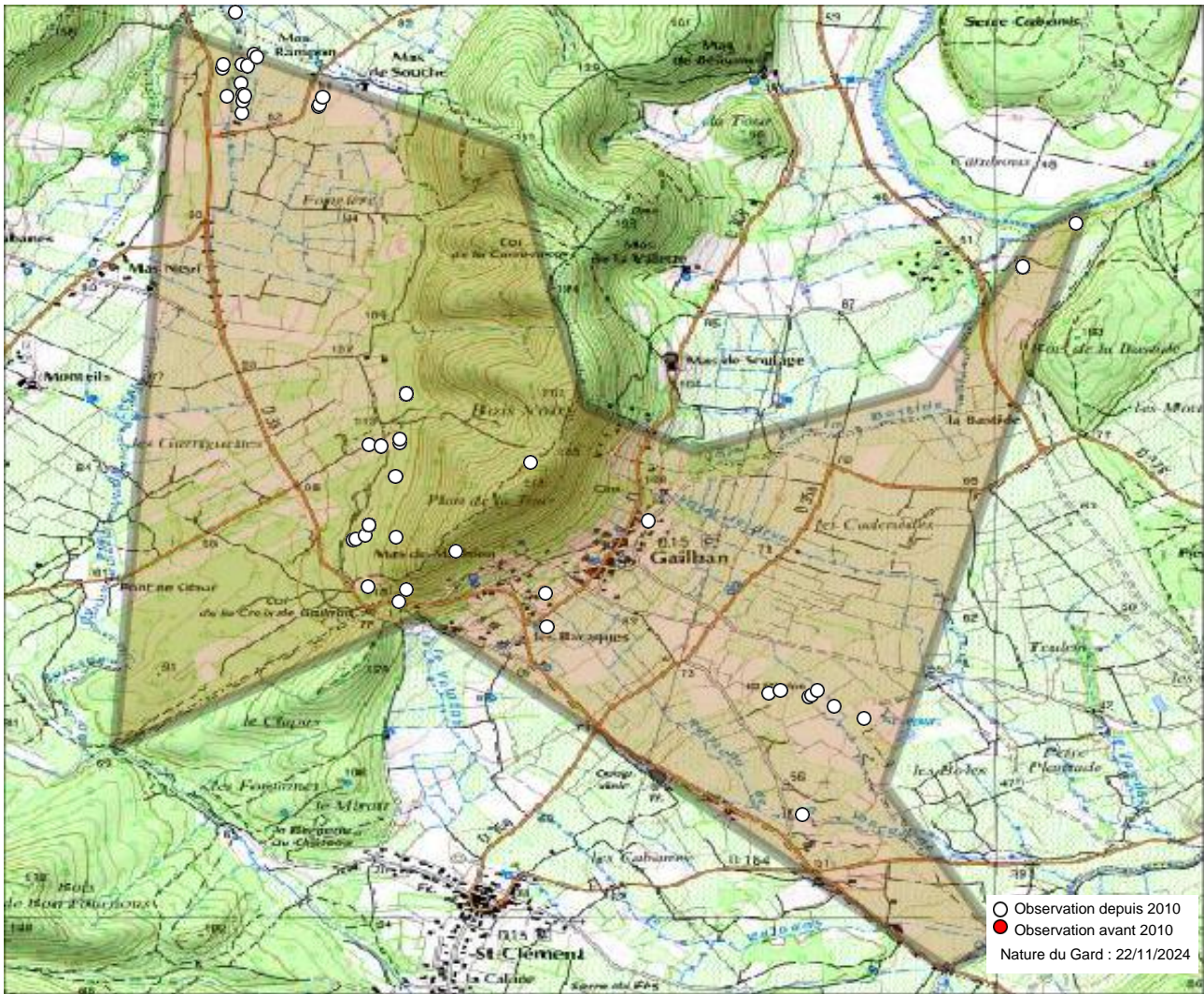


Commune : Gailhan (30) - 79 observations - 38 espèces



Observations depuis 2010 :

1. *Apatura ilia*
2. *Aricia agestis*
3. *Brintesia circe*
4. *Callophrys rubi*
5. *Carcharodus alceae*
6. *Charaxes jasius*
7. *Coenonympha pamphilus*
8. *Colias alfacariensis*
9. *Colias crocea*
10. *Gonepteryx cleopatra*
11. *Hesperia comma*
12. *Hipparchia fidia*
13. *Hipparchia semele*
14. *Hipparchia statilinus*
15. *Iphiclides podalirius*
16. *Lasiommata megera*
17. *Leptidea sinapis*
18. *Limenitis reducta*
19. *Lycaena phlaeas*
20. *Lysandra bellargus*
21. *Lysandra hispana*
22. *Maniola jurtina*
23. *Melitaea didyma*
24. *Minois dryas*
25. *Ochlodes sylvanus*
26. *Papilio machaon*
27. *Pararge aegeria*

28. *Pieris brassicae*
29. *Pieris rapae*
30. *Polyommatus icarus*
31. *Pontia daplidice*
32. *Pyrgus onopordi*
33. *Pyronia cecilia*
34. *Sloperia proto*
35. *Spialia sertorius*
36. *Vanessa cardui*
37. *Zerynthia polyxena*
38. *Zygaena filipendulae*

Observations avant 2010 :

- ### Observations potentielles :
39. *Anthocharis cardamines*
 40. *Anthocharis euphenoides*
 41. *Arethusana arethusa*
 42. *Cacyreus marshalli*
 43. *Celastrina argiolus*
 44. *Coenonympha dorus*
 45. *Euchloe crameri*
 46. *Glaucopteryx alexis*
 47. *Lampides boeticus*
 48. *Leptotes pirithous*
 49. *Libythea celtis*
 50. *Lycaena alciphron*
 51. *Melanargia galathea*
 52. *Melanargia lachesis*
 53. *Melitaea athalia*
 54. *Melitaea cinxia*

55. *Melitaea phoebe*
56. *Nymphalis polychloros*
57. *Pieris napi*
58. *Pseudophilotes baton*
59. *Pyrgus malvoides*
60. *Pyronia bathseba*
61. *Quercusia quercus*
62. *Satyrion esculi*
63. *Thymelicus acteon*
64. *Thymelicus sylvestris*
65. *Vanessa atalanta*

Autres mentions :

○ Observation depuis 2010
 ● Observation avant 2010
 Nature du Gard : 22/11/2024

Nous avons le plaisir de remercier tous les observateurs ayant contribué aux connaissances présentées ici.

Observateurs : Anonyme , Baldi Philippe, Bessède Philippe, DELATTRE Liliane, DELATTRE Liliane, Gonier Timothée, Monchaux Geoffrey, Reboul-Thibert Lou-Baptiste, Tixier-Inrep Danièle.

Sources : COGard, INPN via OpenObs, Nature du Gard.



L'Atlas des papillons et zygènes du Gard est un projet collaboratif (ouvert à toutes structures) et participatif (chacun peut contribuer) animé par l'association Gard Nature. Initié en 2017, il a été mis entre parenthèses le temps de réaliser un ouvrage de référence, le Guide photographique des papillons de jour et zygènes de France, nous permettant d'avancer plus sereinement dans les identifications.

Pour tout savoir sur l'Atlas des papillons de jour et zygènes du Gard, une adresse web unique : <http://naturedugard.org/atlaspapillons30>

Pour découvrir le Guide photographique des papillons de jour et zygènes du Gard et les autres activités de l'association : <http://gard-nature.com/>

Phénologie (nb espèces par mois), depuis 2010 :

