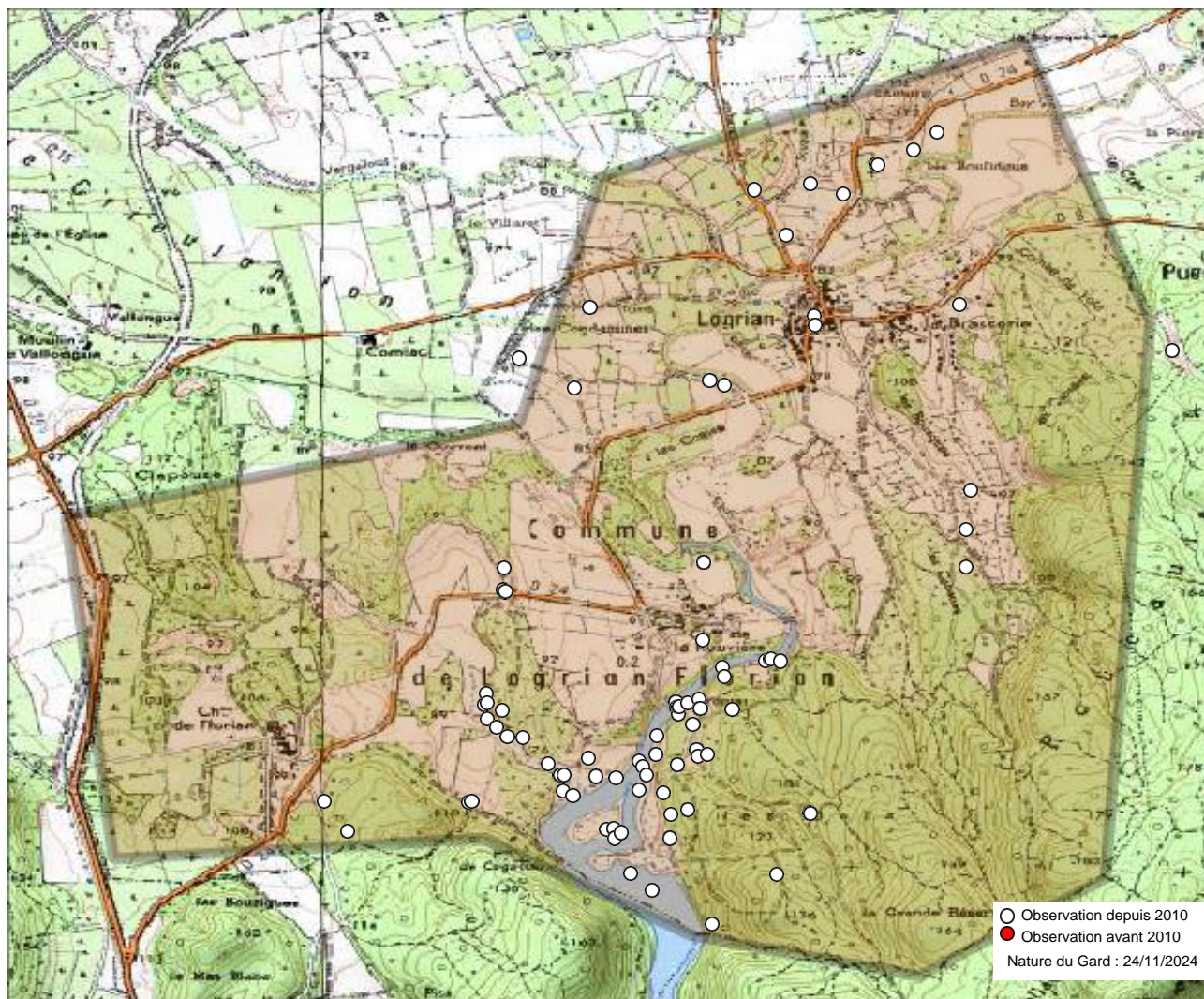


Commune : Logrian-Florian (30) - 239 observations - 65 espèces



Observations depuis 2010 :

- | | |
|---------------------------|---------------------------|
| 1. Aglais io | 28. Lycaena phlaeas |
| 2. Anthocharis cardamines | 29. Lysandra bellargus |
| 3. Apatura ilia | 30. Lysandra hispana |
| 4. Argynnis paphia | 31. Maniola jurtina |
| 5. Aricia agestis | 32. Melanargia galathea |
| 6. Brintesia circe | 33. Melanargia lachesis |
| 7. Callophrys avis | 34. Melitaea cinxia |
| 8. Callophrys rubi | 35. Melitaea didyma |
| 9. Carcharodus alceae | 36. Melitaea phoebe |
| 10. Celastrina argiolus | 37. Nymphalis polychloros |
| 11. Charaxes jasius | 38. Ochloides sylvanus |
| 12. Coenonympha pamphilus | 39. Papilio machaon |
| 13. Colias crocea | 40. Pararge aegeria |
| 14. Euphydryas aurinia | 41. Pieris brassicae |
| 15. Glaucopsyche alexis | 42. Pieris napi |
| 16. Glaucopsyche melanops | 43. Pieris rapae |
| 17. Gonepteryx cleopatra | 44. Polygonia c-album |
| 18. Hesperia comma | 45. Polyommatus icarus |
| 19. Hipparchia fagi | 46. Pontia daplidice |
| 20. Hipparchia fidia | 47. Pseudophilotes baton |
| 21. Hipparchia semele | 48. Pyrgus armoricanus |
| 22. Hipparchia statilinus | 49. Pyrgus malvoides |
| 23. Iphiclides podalirius | 50. Pyrgus onopordi |
| 24. Lasiommata maera | 51. Pyronia cecilia |
| 25. Lasiommata megera | 52. Pyronia tithonus |
| 26. Leptotes pirithous | 53. Satyrium esculi |
| 27. Limenitis reducta | 54. Spialia sertorius |

55. Vanessa atalanta

- | |
|--------------------------|
| 56. Vanessa cardui |
| 57. Zerynthia polyxena |
| 58. Zerynthia rumina |
| 59. Zygaena fausta |
| 60. Zygaena filipendulae |
| 61. Zygaena sarpedon |

Observations avant 2010 :

- | |
|----------------------------------|
| 62. Boloria dia (2008) |
| 63. Lycaena tityrus (2008) |
| 64. Melanargia occitanica (2007) |
| 65. Pyronia bathseba (2007) |

Observations potentielles :

- | |
|---------------------------|
| 66. Aglais urticae |
| 67. Arethusana arethusa |
| 68. Boloria euphrosyne |
| 69. Cacyreus marshalli |
| 70. Coenonympha dorus |
| 71. Colias alfacariensis |
| 72. Erynnis tages |
| 73. Euchloe crameri |
| 74. Lampides boeticus |
| 75. Libythea celtis |
| 76. Lycaena alciphron |
| 77. Melitaea athalia |
| 78. Quercusia quercus |
| 79. Thymelicus acteon |
| 80. Thymelicus sylvestris |

Autres mentions :

Nous avons le plaisir de remercier tous les observateurs ayant contribué aux connaissances présentées ici.

Observateurs : , Anonyme , Baldi Philippe, Bessède Philippe, Bizet Daniel, Chambaud Dominique, Chazel Luc, Colin Serge, Dallard Roland, Douard Olivier, Gagnier Daniel, Gagnier François, Gonier Timothée, Iparraguirre Laurent, Jourdan Christian, Leblanc Olivier, PIQUARD jean-louis, Pinaud Julien, Piquard Jean-Louis, Precigout Laurent, Reboul-Thibert Lou-Baptiste, Savéan Gérard, Soustelle Cyril, Tchilinguirian Julien, Tixier-Inrep Danièle, Tizané Daniel, Torreilles Gérard, Valero Marie, Vaselli Française, Verkempinck Brecht, van Niekerk Paul.

Sources : COGard, Conseil Départemental du Gard, Ecologistes de l'Euzière, Faune-France (LPO et al.), Faune-Occitanie, Gard Nature, INPN via OpenObs, LPO 34, MERIDIONALIS, Nature du Gard, Observado, iNaturalist.



L'Atlas des papillons et zygènes du Gard est un projet collaboratif (ouvert à toutes structures) et participatif (chacun peut contribuer) animé par l'association Gard Nature. Initié en 2017, il a été mis entre parenthèses le temps de réaliser un ouvrage de référence, le Guide photographique des papillons de jour et zygènes de France, nous permettant d'avancer plus sereinement dans les identifications.

Pour tout savoir sur l'Atlas des papillons de jour et zygènes du Gard, une adresse web unique : <http://naturedugard.org/atlaspapillons30>

Pour découvrir le Guide photographique des papillons de jour et zygènes du Gard et les autres activités de l'association : <http://gard-nature.com/>

Phénologie (nb espèces par mois), depuis 2010 :

