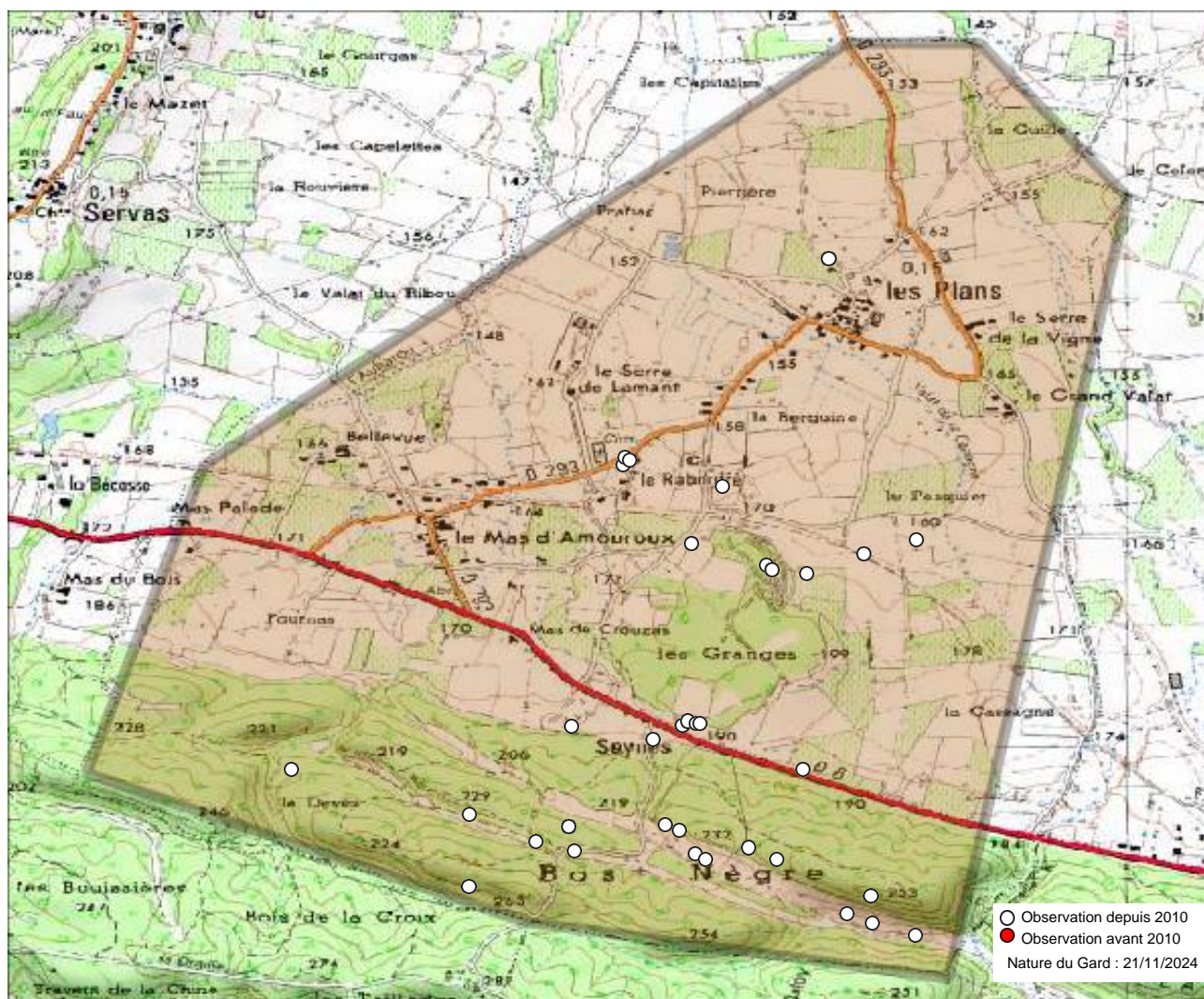


Commune : Les Plans (30) - 74 observations - 41 espèces



- Observations depuis 2010 :
1. Callophrys rubi
 2. Celastrina argiolus
 3. Coenonympha pamphilus
 4. Colias alfacariensis
 5. Colias crocea
 6. Cupido minimus
 7. Erynnis tages
 8. Euchloe crameri
 9. Glaucopsyche alexis
 10. Gonepteryx cleopatra
 11. Hipparchia semele
 12. Iphiclides podalirius
 13. Lasiommata megera
 14. Leptidea sinapis
 15. Libythea celtis
 16. Limenitis reducta
 17. Lycaena phlaeas
 18. Lysandra bellargus
 19. Maniola jurtina
 20. Melanargia galathea
 21. Melanargia lachesis
 22. Melitaea cinxia
 23. Melitaea didyma
 24. Melitaea phoebe
 25. Nymphalis polychloros
 26. Pararge aegeria
 27. Pieris brassicae

28. Pieris napi
29. Pieris rapae
30. Polyommatus icarus
31. Pontia daplidice
32. Pyrgus malvoides
33. Pyronia bathseba
34. Pyronia cecilia
35. Satyrium esculi
36. Satyrium spini
37. Thymelicus sylvestris
38. Zerynthia rumina
39. Zygaena filipendulae
40. Zygaena lavandulae

55. Ochloides sylvanus
56. Papilio machaon
57. Pseudophilotes baton
58. Pyronia tithonus
59. Quercusia quercus
60. Spialia sertorius
61. Thymelicus acteon
62. Vanessa atalanta
63. Vanessa cardui

- Autres mentions :
64. Melitaea celadussa

Observations avant 2010 :

- Observations potentielles :
41. Aporia crataegi
 42. Argynnis paphia
 43. Aricia agestis
 44. Brintesia circe
 45. Cacyreus marshalli
 46. Carcharodus alceae
 47. Charaxes jasius
 48. Coenonympha dorus
 49. Hesperia comma
 50. Hipparchia sttilinus
 51. Lampides boeticus
 52. Leptotes pirithous
 53. Lycaena alciphron
 54. Melitaea athalia

Nous avons le plaisir de remercier tous les observateurs ayant contribué aux connaissances présentées ici.

Observateurs : , Anonyme , Baldi Philippe, Bergue Emilie, Crozet Jean, Dhondt Jean-Pierre, Eisenbiegler Sven, Fernandes Stéphane, Février Jérémie, Hentz Jean-Laurent, Iparraguirre Laurent, Leblanc Olivier, Planté Nadège, Sala André, Vaselli Françoise, van Zonneveld Gijs.

Sources : Cabinet Barbanson Environnement, Gard Nature, INPN via OpenObs, Nature du Gard, Observado, iNaturalist.



L'Atlas des papillons et zygènes du Gard est un projet collaboratif (ouvert à toutes structures) et participatif (chacun peut contribuer) animé par l'association Gard Nature. Initié en 2017, il a été mis entre parenthèses le temps de réaliser un ouvrage de référence, le Guide photographique des papillons de jour et zygènes de France, nous permettant d'avancer plus sereinement dans les identifications.

Pour tout savoir sur l'Atlas des papillons de jour et zygènes du Gard, une adresse web unique : <http://naturedugard.org/atlaspapillons30>

Pour découvrir le Guide photographique des papillons de jour et zygènes du Gard et les autres activités de l'association : <http://gard-nature.com/>

Phénologie (nb espèces par mois), depuis 2010 :

