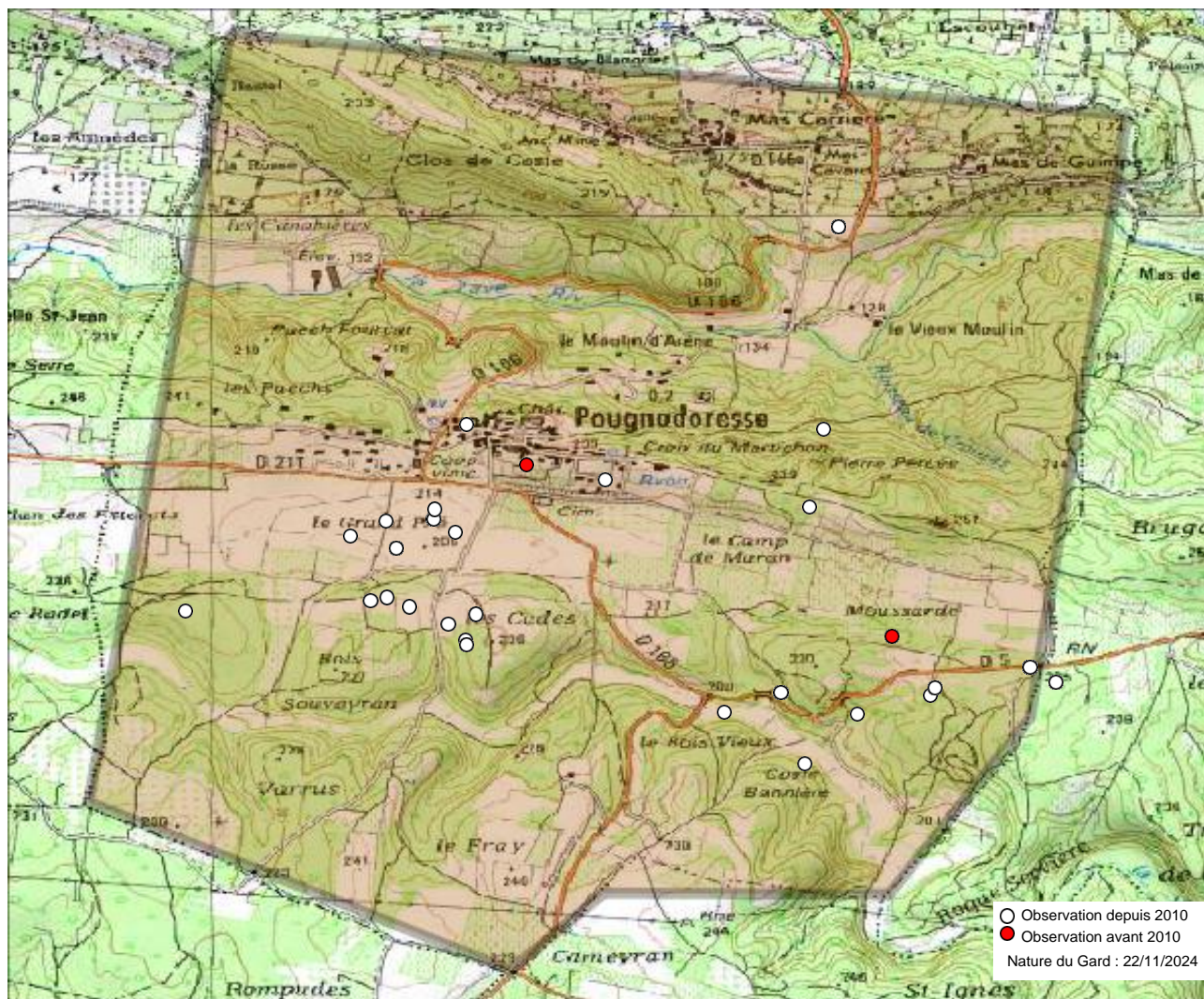


Commune : Pognadoresse (30) - 80 observations - 46 espèces



Observations depuis 2010 :

1. *Anthocharis cardamines*
2. *Apatura ilia*
3. *Brintesia circe*
4. *Carcharodus alceae*
5. *Celastrina argiolus*
6. *Colias crocea*
7. *Cupido osiris*
8. *Erynnis tages*
9. *Glaucopsyche alexis*
10. *Glaucopsyche melanops*
11. *Gonepteryx cleopatra*
12. *Gonepteryx rhamni*
13. *Hipparchia stailinus*
14. *Iphiclides podalirius*
15. *Lasiommata megera*
16. *Leptotes pirithous*
17. *Limenitis reducta*
18. *Lycaena phlaeas*
19. *Lysandra bellargus*
20. *Lysandra hispana*
21. *Maniola jurtina*
22. *Melanargia lachesis*
23. *Melitaea cinxia*
24. *Melitaea didyma*
25. *Melitaea phoebe*
26. *Ochlodes sylvanus*
27. *Pieris brassicae*

28. *Pieris napi*

29. *Pieris rapae*
30. *Polyommatus icarus*
31. *Pontia daplidice*
32. *Pseudophilotes baton*
33. *Pyrgus malvoides*
34. *Quercusia quercus*
35. *Thymelicus sylvestris*
36. *Vanessa cardui*
37. *Zygaena erythrus*
38. *Zygaena fausta*
39. *Zygaena filipendulae*
40. *Zygaena loti*
41. *Zygaena rhadamanthus*
42. *Zygaena trifolii*

Observations avant 2010 :

43. *Leptidea sinapis* (2002)
44. *Lycaena alciphron* (2006)

Observations potentielles :

45. *Anthocharis euphenoides*
46. *Arethusana arethusa*
47. *Aricia agestis*
48. *Boloria dia*
49. *Boloria euphrosyne*
50. *Brenthis hecate*
51. *Cacyreus marshalli*
52. *Callophrys rubi*
53. *Charaxes jasius*
54. *Coenonympha dorus*

55. *Coenonympha pamphilus*

56. *Colias alfacariensis*
57. *Euchloe crameri*
58. *Hesperia comma*
59. *Hipparchia semele*
60. *Lampides boeticus*
61. *Libythea celtis*
62. *Melanargia galathea*
63. *Melanargia occitanica*
64. *Melitaea athalia*
65. *Nymphalis polychloros*
66. *Papilio machaon*
67. *Pararge aegeria*
68. *Pyronia bathseba*
69. *Pyronia cecilia*
70. *Satyrrium esculi*
71. *Spialia sertorius*
72. *Thymelicus acteon*
73. *Vanessa atalanta*

Autres mentions :

74. *Melitaea celadussa*

Nous avons le plaisir de remercier tous les observateurs ayant contribué aux connaissances présentées ici.

Observateurs : , Anonyme , Baldi Philippe, Bizet Daniel, Dabonneville Francis, Dhondt Jean-Pierre, Fraysse Marion, Hentz Jean-Laurent, Lienhard Françoise, Reboul-Thibert Lou-Baptiste, Sala André, Taxil François-Xavier, Tixier-Inrep Danièle, Tolmos Gilbert, Vorsselmans Frans.

Sources : COGard, Gard Nature, INPN via OpenObs, Nature du Gard, iNaturalist.



L'Atlas des papillons et zygènes du Gard est un projet collaboratif (ouvert à toutes structures) et participatif (chacun peut contribuer) animé par l'association Gard Nature. Initié en 2017, il a été mis entre parenthèses le temps de réaliser un ouvrage de référence, le Guide photographique des papillons de jour et zygènes de France, nous permettant d'avancer plus sereinement dans les identifications.

Pour tout savoir sur l'Atlas des papillons de jour et zygènes du Gard, une adresse web unique : <http://naturedugard.org/atlaspapillons30>

Pour découvrir le Guide photographique des papillons de jour et zygènes du Gard et les autres activités de l'association : <http://gard-nature.com/>

Phénologie (nb espèces par mois), depuis 2010 :

