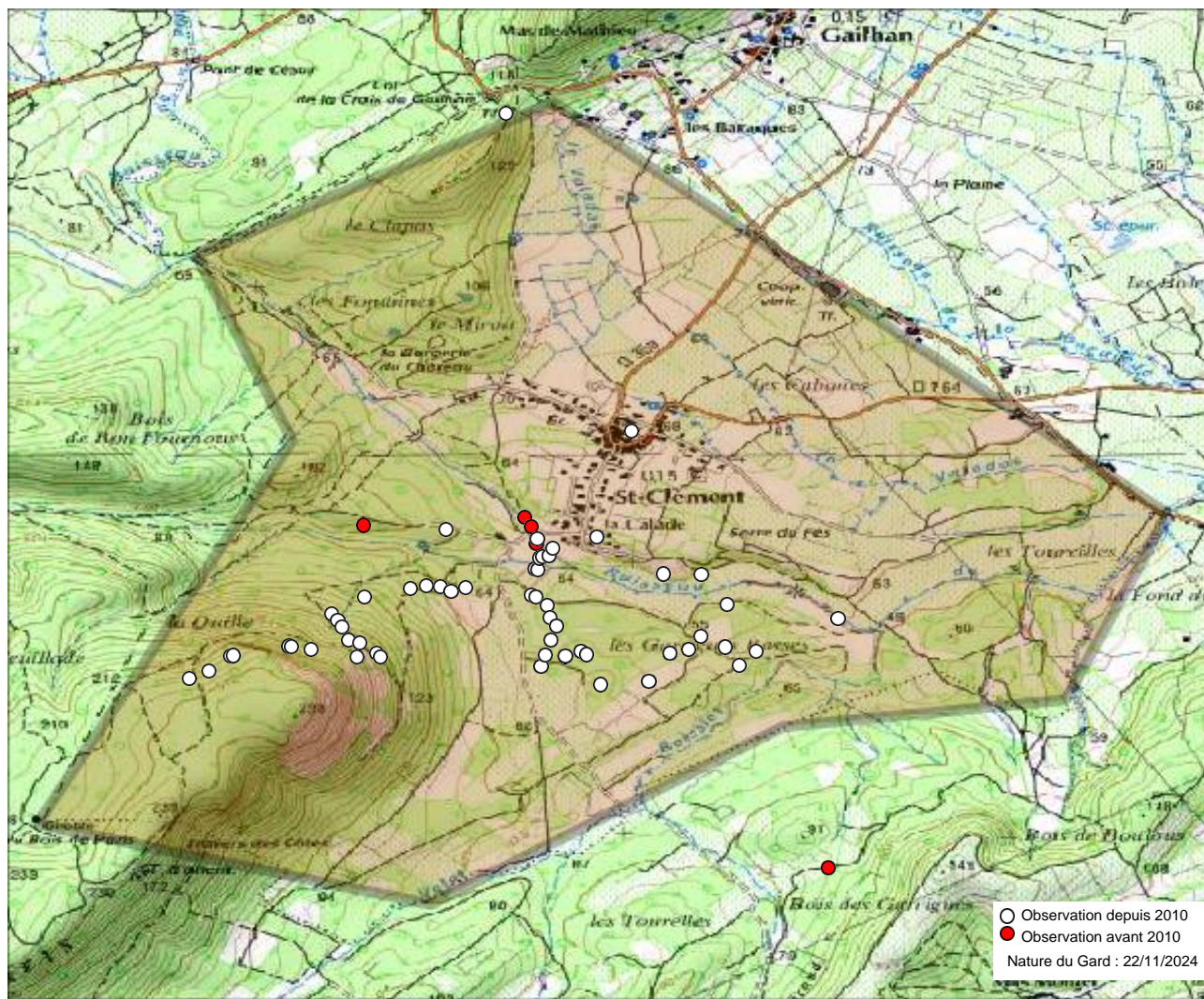


Commune : Saint-Clément (30) - 110 observations - 39 espèces



Observations depuis 2010 :

1. Anthocharis euphenoides
2. Aporia crataegi
3. Aricia agestis
4. Brintesia circe
5. Carcharodus alceae
6. Charaxes jasius
7. Coenonympha pamphilus
8. Colias crocea
9. Glaucopsyche alexis
10. Gonepteryx cleopatra
11. Hipparchia fidia
12. Hipparchia semele
13. Iphiclides podalirius
14. Lasiommatia megera
15. Leptidea sinapis
16. Limenitis reducta
17. Lycaena phlaeas
18. Lysandra hispana
19. Maniola jurtina
20. Melitaea phoebe
21. Pararge aegeria
22. Pieris brassicae
23. Pieris napi
24. Pieris rapae
25. Polyommatus icarus
26. Pontia daplidice
27. Pyronia bathseba

28. Quercusia quercus

29. Spialia sertorius
30. Thymelicus acteon
31. Zerynthia polyxena
32. Zerynthia rumina
33. Zygaena fausta
34. Zygaena filipendulae
35. Zygaena lavandulae

Observations avant 2010 :

36. Araschnia levana (2007)
37. Libythea celtis (2008)
38. Papilio machaon (2007)
39. Vanessa cardui (2009)

Observations potentielles :

40. Arethusana arethusa
41. Cacyreus marshalli
42. Callophrys rubi
43. Celastrina argiolus
44. Coenonympha doris
45. Colias alfacariensis
46. Euchloe crameri
47. Hesperia comma
48. Hipparchia statilinus
49. Lampides boeticus
50. Leptotes piriouthos
51. Lycaena alciphron
52. Lysandra bellargus
53. Melanargia galathea
54. Melanargia lachesis

55. Melitaea athalia

56. Melitaea cinxia
57. Nymphalis polychloros
58. Ochloides sylvanus
59. Pseudophilotes baton
60. Pyrgus malvoides
61. Pyronia cecilia
62. Satyrium esculi
63. Thymelicus sylvestris
64. Vanessa atalanta

Autres mentions :

○ Observation depuis 2010
● Observation avant 2010
Nature du Gard : 22/11/2024

Nous avons le plaisir de remercier tous les observateurs ayant contribué aux connaissances présentées ici.

Observateurs : , Anonyme , Baldi Philippe, Bernard Cyrielle, Bessède Philippe, Clements Adri, Couy Serge, Cramm Patrice, Gilbert François, Hentz Jean-Laurent, Kerroux Eloise, Lejeune Romain, Tixier-Inrep Danièle, Vorsselmans Frans.

Sources : CEN-LR, COGard, Gard Nature, INPN via OpenObs, Nature du Gard, ONEM, Observado, iNaturalist.



L'Atlas des papillons et zygènes du Gard est un projet collaboratif (ouvert à toutes structures) et participatif (chacun peut contribuer) animé par l'association Gard Nature. Initié en 2017, il a été mis entre parenthèses le temps de réaliser un ouvrage de référence, le Guide photographique des papillons de jour et zygènes de France, nous permettant d'avancer plus sereinement dans les identifications.

Pour tout savoir sur l'Atlas des papillons de jour et zygènes du Gard, une adresse web unique : <http://naturedugard.org/atlaspapillons30>

Pour découvrir le Guide photographique des papillons de jour et zygènes du Gard et les autres activités de l'association : <http://gard-nature.com/>

Phénologie (nb espèces par mois), depuis 2010 :

