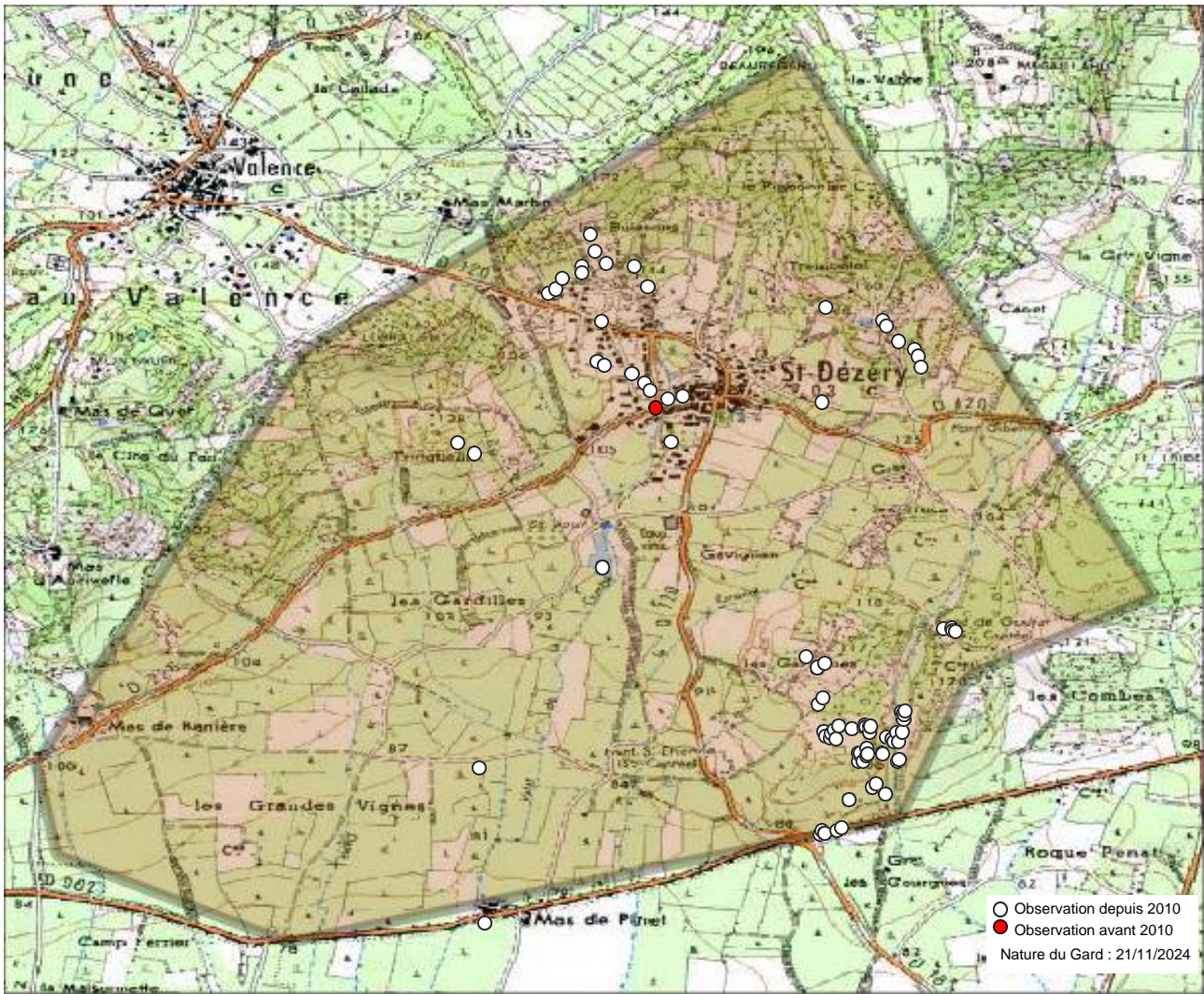


## Commune : Saint-Dézéry (30) - 164 observations - 42 espèces



- Observations depuis 2010 :
1. Anthocharis cardamines
  2. Anthocharis euphenoides
  3. Aricia agestis
  4. Brintesia circe
  5. Callophrys rubi
  6. Carcharodus alceae
  7. Celastrina argiolus
  8. Colias alfacariensis
  9. Colias crocea
  10. Euchloe crameri
  11. Gonepteryx cleopatra
  12. Gonepteryx rhamni
  13. Iphiclides podalirius
  14. Lasiommata megera
  15. Leptidea sinapis
  16. Limenitis reducta
  17. Lycaena phlaeas
  18. Lysandra bellargus
  19. Lysandra hispana
  20. Maniola jurtina
  21. Melanargia lachesis
  22. Melitaea cinxia
  23. Melitaea didyma
  24. Melitaea phoebe
  25. Nymphalis polychloros
  26. Ochlodes sylvanus
  27. Papilio machaon

28. Pararge aegeria
29. Pieris brassicae
30. Pieris rapae
31. Polygonia c-album
32. Polyommatus escheri
33. Polyommatus icarus
34. Pontia daplidice
35. Pyrgus malvoides
36. Pyrgus onopordi
37. Satyrium esculi
38. Spialia sertorius
39. Vanessa atalanta
40. Vanessa cardui
41. Zerynthia polyxena
42. Zygaena filipendulae

55. Melitaea athalia
56. Pieris napi
57. Pseudophilotes baton
58. Pyronia bathseba
59. Pyronia cecilia
60. Quercusia quercus
61. Thymelicus acteon
62. Thymelicus sylvestris

Autres mentions :

Observations avant 2010 :

- Observations potentielles :
43. Cacyreus marshalli
  44. Charaxes jasius
  45. Coenonympha pamphilus
  46. Glaucopsyche alexis
  47. Hipparchia semele
  48. Hipparchia statilinus
  49. Lampides boeticus
  50. Leptotes pirithous
  51. Libythea celtis
  52. Lycaena alciphron
  53. Melanargia galathea
  54. Melanargia occitanica

Nous avons le plaisir de remercier tous les observateurs ayant contribué aux connaissances présentées ici.

Observateurs : , Anonyme , Baldi Philippe, Bizet Daniel, Courtin Denise, Dhondt Jean-Pierre, Dhondt Valérie, Dhondt Valérie , Henniaux Clément, Hentz Jean-Laurent, Iparraguirre Laurent, Monchaux Geoffrey, Piquard Jean-Louis, Piquard Jocelyne, Ponge Marie, Sabran Cyrille, Sala André, Tixier-Inrep Danièle, Vanwynsberge Bernard, Vaselli Françoise.

Sources : COGard, INPN via OpenObs, MERIDIONALIS, Nature du Gard, Observado.



L'Atlas des papillons et zygènes du Gard est un projet collaboratif (ouvert à toutes structures) et participatif (chacun peut contribuer) animé par l'association Gard Nature. Initié en 2017, il a été mis entre parenthèses le temps de réaliser un ouvrage de référence, le Guide photographique des papillons de jour et zygènes de France, nous permettant d'avancer plus sereinement dans les identifications.

Pour tout savoir sur l'Atlas des papillons de jour et zygènes du Gard, une adresse web unique : <http://naturedugard.org/atlaspapillons30>

Pour découvrir le Guide photographique des papillons de jour et zygènes du Gard et les autres activités de l'association : <http://gard-nature.com/>

Phénologie (nb espèces par mois), depuis 2010 :

