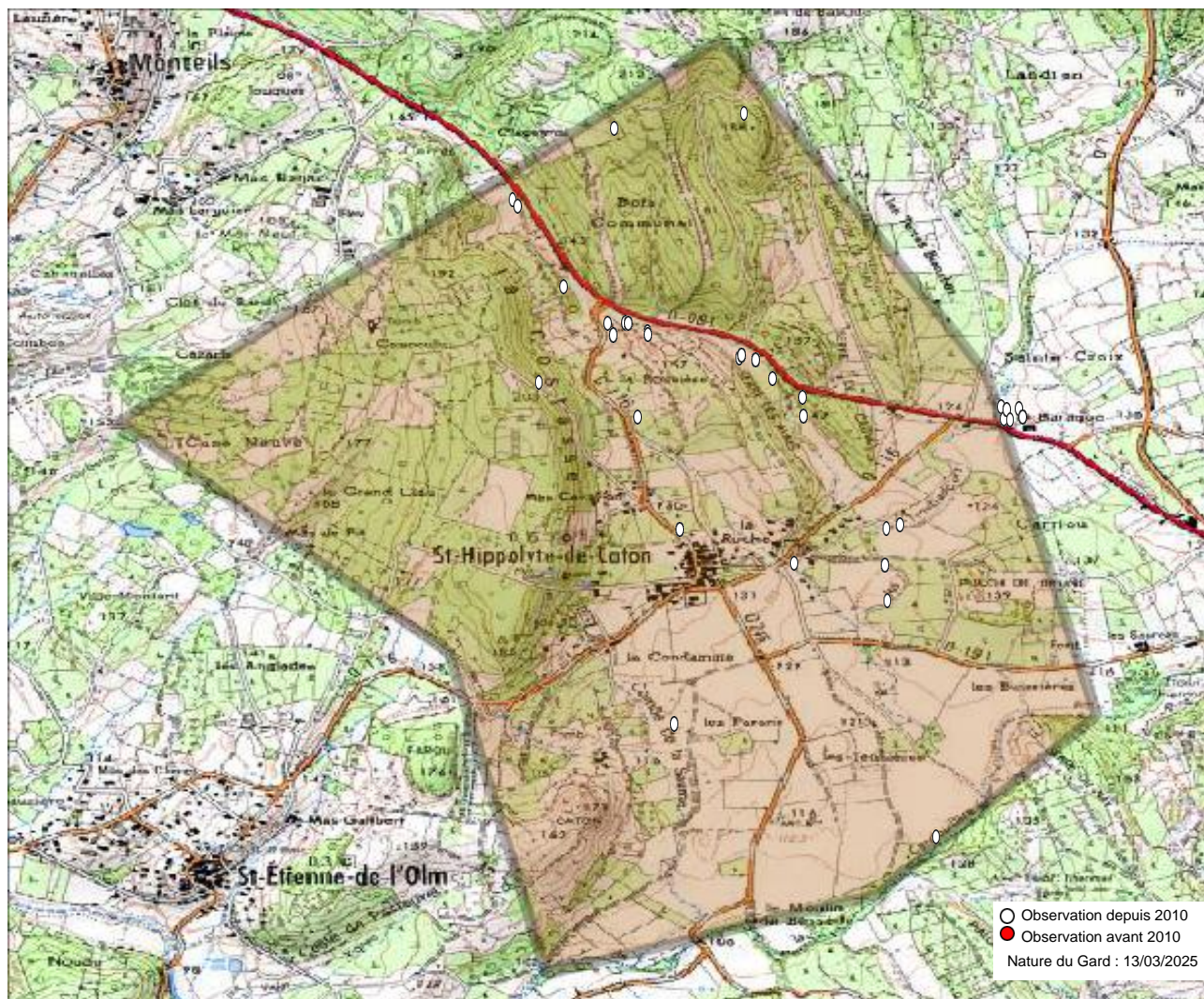


## Commune : Saint-Hippolyte-de-Caton (30) - 123 observations - 54 espèces



### Observations depuis 2010 :

1. Anthocharis cardamines
2. Apatura ilia
3. Argynnis paphia
4. Aricia agestis
5. Boloria dia
6. Boloria euphrosyne
7. Brintesia circe
8. Callophrys rubi
9. Carcharodus alceae
10. Celastrina argiolus
11. Charaxes jasius
12. Coenonympha pamphilus
13. Colias alfajariensis
14. Erynnis tages
15. Glaucopsyche alexis
16. Gonepteryx cleopatra
17. Hipparchia fagi
18. Iphiclides podalirius
19. Lampides boeticus
20. Lasiommata megera
21. Limenitis reducta
22. Lycaena phlaeas
23. Lysandra bellargus
24. Lysandra hispana
25. Maniola jurtina
26. Melanargia galathea
27. Melanargia lachesis

28. Melitaea cinxia
29. Melitaea didyma
30. Minois dryas
31. Ochlodes sylvanus
32. Papilio machaon
33. Pararge aegeria
34. Pieris brassicae
35. Pieris napi
36. Pieris rapae
37. Plebejus argus
38. Polyommatus escheri
39. Polyommatus icarus
40. Polyommatus thersites
41. Pyronia bathseba
42. Pyronia cecilia
43. Satyrium esculi
44. Satyrium spini
45. Spialia sertorius
46. Thymelicus acteon
47. Vanessa cardui
48. Zerynthia polyxena
49. Zygaena erythrus
50. Zygaena fausta
51. Zygaena filipendulae
52. Zygaena loti

55. Colias crocea
56. Euchloe crameri
57. Hesperia comma
58. Hipparchia semele
59. Hipparchia statilinus
60. Leptotes pirithous
61. Libythea celtis
62. Lycaena alciphron
63. Melanargia occitanica
64. Melitaea athalia
65. Melitaea phoebe
66. Nymphalis polychloros
67. Pontia daplidice
68. Pseudophilotes baton
69. Pyrgus malvoides
70. Quercusia quercus
71. Thymelicus sylvestris
72. Vanessa atalanta

### Autres mentions :

73. Melitaea celadussa

### Observations avant 2010 :

- ### Observations potentielles :
53. Anthocharis euphenoides
  54. Cacyreus marshalli

Nous avons le plaisir de remercier tous les observateurs ayant contribué aux connaissances présentées ici.

Observateurs : , Anonyme , Aupy Emeline, Baldi Philippe, Bessède Philippe, Bizet Daniel, Hentz Jean-Laurent, Iparraguirre Laurent, Jaulin Stéphane, Lemarchand Clément, Lienhard Françoise, Louboutin Bastien, Marsteau Christine, Mollard Maxime, Piquard Jean-Louis, Precigout Laurent, Sautet David, Sorbes Anne, Varéa Suzanne, Zépanski Marilyn.

Sources : COGard, Ecologistes de l'Euzière, Gard Nature, INPN via OpenObs, MERIDIONALIS, Nature du Gard, OPIE, iNaturalist.



L'Atlas des papillons et zygènes du Gard est un projet collaboratif (ouvert à toutes structures) et participatif (chacun peut contribuer) animé par l'association Gard Nature. Initié en 2017, il a été mis entre parenthèses le temps de réaliser un ouvrage de référence, le Guide photographique des papillons de jour et zygènes de France, nous permettant d'avancer plus sereinement dans les identifications.

Pour tout savoir sur l'Atlas des papillons de jour et zygènes du Gard, une adresse web unique : <https://naturedugard.org/atlaspapillons30>

Pour découvrir le Guide photographique des papillons de jour et zygènes du Gard et les autres activités de l'association : <http://gard-nature.com/>

Phénologie (nb espèces par mois), depuis 2010 :

