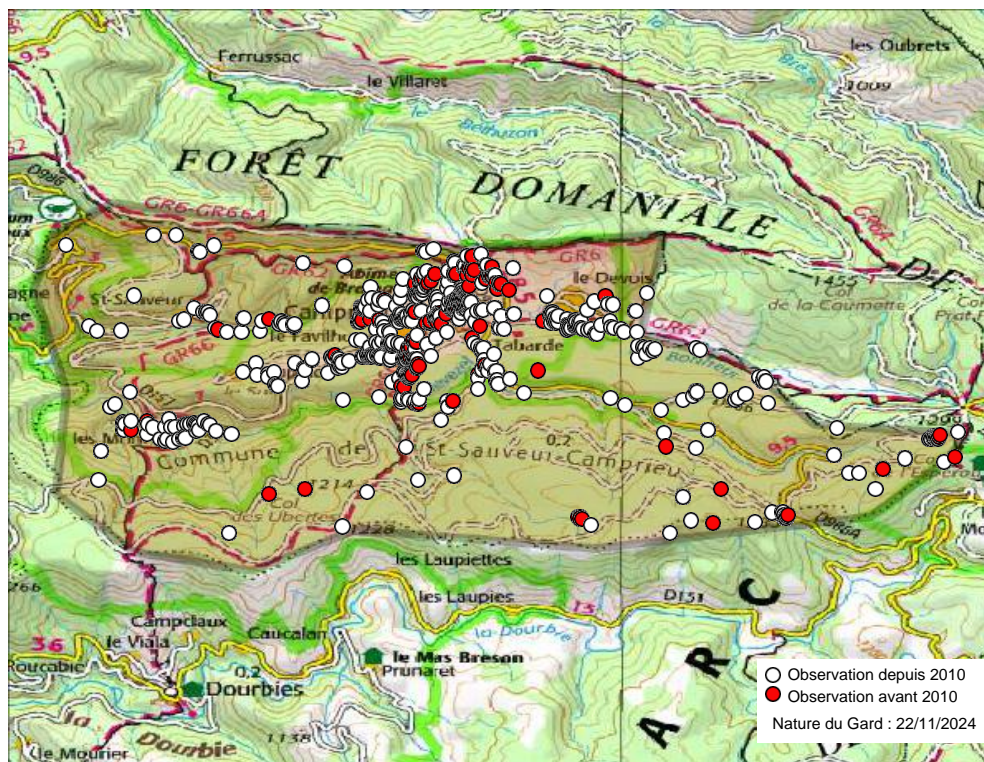


## Commune : Saint-Sauveur-Camprieu (30) - 1966 observations - 137 espèces



### Observations depuis 2010 :

1. Adscita geryon
2. Adscita statices
3. Aglais io
4. Aglais urticae
5. Anthocharis cardamines
6. Anthocharis euphenoides
7. Apatura ilia
8. Aphantopus hyperantus
9. Aporia crataegi
10. Arethusana arethusa
11. Argynnis pandora
12. Argynnis paphia
13. Aricia agestis
14. Boloria dia
15. Boloria euphrosyne
16. Boloria selene
17. Boloria titania
18. Brenthis daphne
19. Brenthis ino
20. Brintesia circe
21. Cacyreus marshalli
22. Callophrys rubi
23. Celastrina argiolus
24. Chazara briseis
25. Coenonympha arcania
26. Coenonympha dorus
27. Coenonympha pamphilus
28. Colias alfacariensis
29. Colias crocea ●
30. Cupido alctes
31. Cupido minimus
32. Cupido osiris
33. Cyaniris semiargus
34. Erebia aethiops
35. Erebia epiphron
36. Erebia meolans
37. Erebia neoridas

38. Erynnis tages
39. Fabriciana adippe
40. Fabriciana niobe
41. Glaucopsyche alexis
42. Gonepteryx cleopatra
43. Gonepteryx rhamnii
44. Hamearis lucina
45. Hesperia comma
46. Hipparchia alcyone
47. Hipparchia fagi
48. Hipparchia semele
49. Hipparchia statilinus
50. Hyponephele lycaon
51. Iphiclidus podalirius
52. Issoria lathonia
53. Jordanita globulariae
54. Lampides boeticus
55. Lasiommata maera
56. Lasiommata megera
57. Leptidea sinapis
58. Limenitis camilla
59. Limenitis reducta
60. Lycaena alciphron
61. Lycaena hippothoe
62. Lycaena phlaeas
63. Lycaena tityrus
64. Lycaena virgaureae
65. Lysandra bellargus
66. Lysandra coridon
67. Lysandra hispana
68. Maniola jurtina
69. Melanargia galathea
70. Melanargia russiae
71. Melitaea athalia
72. Melitaea cinxia
73. Melitaea diamina
74. Melitaea didyma

75. Melitaea parthenoides
76. Melitaea phoebe
77. Nymphalis antiopa
78. Nymphalis polychloros
79. Ochloides sylvanus
80. Papilio machaon
81. Pararge aegeria
82. Parnassius apollo
83. Parnassius mnemosyne
84. Phengaris alcon
85. Phengaris arion
86. Pieris brassicae
87. Pieris mannii
88. Pieris napi
89. Pieris rapae
90. Plebejus argus
91. Polygonia c-album
92. Polyommatus amandus
93. Polyommatus damon
94. Polyommatus dolus
95. Polyommatus dorylas
96. Polyommatus escheri
97. Polyommatus icarus
98. Polyommatus thersites
99. Pontia daplidice
100. Pseudophilotes baton
101. Pyrgus alveus
102. Pyrgus carthami
103. Pyrgus cirsii
104. Pyrgus malvoides
105. Pyrgus serratulae
106. Pyronia cecilia
107. Pyronia tithonus
108. Satyrium acaciae
109. Satyrium ilicis
110. Satyrium actaea
111. Speyeria aglaja

112. Spialia sertorius
113. Thecla betulae
114. Thymelicus acteon
115. Thymelicus lineola
116. Thymelicus sylvestris
117. Vanessa atalanta
118. Vanessa cardui
119. Zygaena erythrus
120. Zygaena filipendulae
121. Zygaena lonicerae
122. Zygaena loti
123. Zygaena romeo
124. Zygaena transalpina
125. Zygaena trifolii
126. Zygaena viciae

### Observations avant 2010 :

127. Araschnia levana (2004)
128. Carcharodus alceae (1950)
129. Euphydryas aurinia (2005)
130. Hipparchia genava (1949)
131. Libythea celtis (2005)
132. Pyrgus foulquieri (1940)
133. Pyrgus onopordi (1951)
134. Satyrium spini (1758)
135. Satyrium w-album (2006)
136. Satyrus ferula (2005)
137. Zygaena fausta (2002)

### Observations potentielles :

138. Charaxes jasius
139. Leptotes pirthous

### Autres mentions :

140. Melitaea celadussa





L'Atlas des papillons et zygènes du Gard est un projet collaboratif (ouvert à toutes structures) et participatif (chacun peut contribuer) animé par l'association Gard Nature. Initié en 2017, il a été mis entre parenthèses le temps de réaliser un ouvrage de référence, le Guide photographique des papillons de jour et zygènes de France, nous permettant d'avancer plus sereinement dans les identifications.

Pour tout savoir sur l'Atlas des papillons de jour et zygènes du Gard, une adresse web unique : <http://naturedugard.org/atlaspapillons30>

Pour découvrir le Guide photographique des papillons de jour et zygènes du Gard et les autres activités de l'association : <http://gard-nature.com/>

Phénologie (nb espèces par mois), depuis 2010 :

