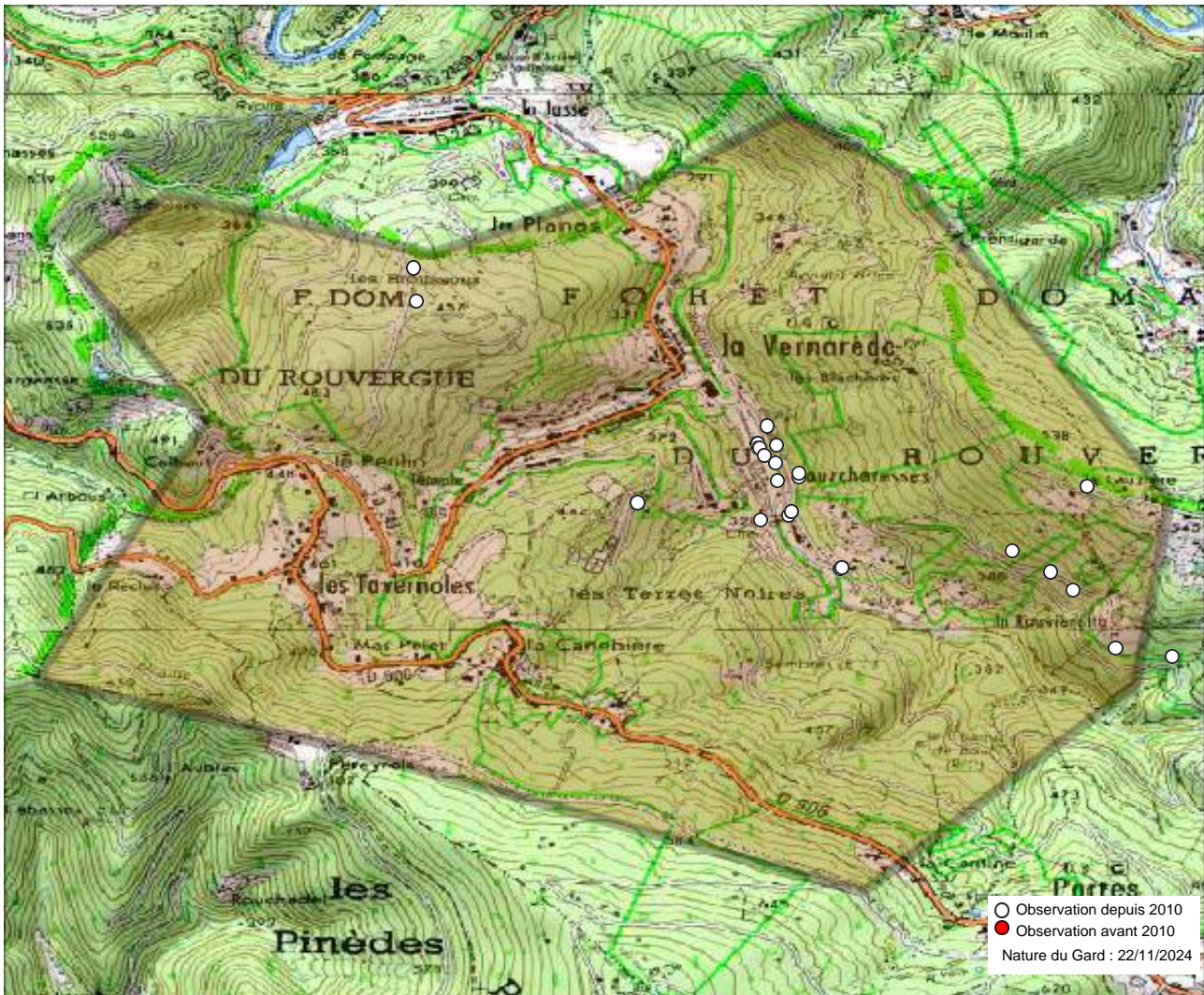


Commune : La Vernarède (30) - 64 observations - 37 espèces



Observations depuis 2010 :

1. Aglais io
2. Argynnis paphia
3. Aricia agestis
4. Boloria euphrosyne
5. Brintesia circe
6. Carcharodus alceae
7. Coenonympha pamphilus
8. Colias crocea
9. Gonepteryx cleopatra
10. Gonepteryx rhamni
11. Hipparchia statilinus
12. Iphiclides podalirius
13. Lasioommata megera
14. Leptidea sinapis
15. Limenitis reducta
16. Lycaena phlaeas
17. Lycaena tityrus
18. Maniola jurtina
19. Melanargia galathea
20. Melitaea athalia
21. Melitaea didyma
22. Melitaea phoebe
23. Minois dryas
24. Ochloides sylvanus
25. Papilio machaon
26. Pararge aegeria
27. Pieris brassicae

28. Pieris napi
29. Pieris rapae
30. Polyommatus icarus
31. Pyrgus armoricanus
32. Pyronia cecilia
33. Pyronia tithonus
34. Quercusia quercus
35. Thymelicus acteon
36. Vanessa atalanta
37. Vanessa cardui

Observations avant 2010 :

- ### Observations potentielles :
38. Anthocharis cardamines
 39. Apatura ilia
 40. Aporia crataegi
 41. Arethusana arethusa
 42. Boloria dia
 43. Brenthis daphne
 44. Cacyreus marshalli
 45. Callophrys rubi
 46. Celastrina argiolus
 47. Charaxes jasius
 48. Coenonympha dorus
 49. Colias alfacariensis
 50. Erynnis tages
 51. Glaucopsyche alexis
 52. Hesperia comma
 53. Hipparchia semele
 54. Lampides boeticus

55. Leptotes pirithous
56. Lycaena alciphron
57. Lysandra bellargus
58. Lysandra hispana
59. Melitaea cinxia
60. Nymphalis polychloros
61. Pontia daplidice
62. Pyrgus malvoides
63. Satyrium esculi
64. Spialia sertorius
65. Thymelicus sylvestris
66. Zygaena filipendulae

Autres mentions :

Nous avons le plaisir de remercier tous les observateurs ayant contribué aux connaissances présentées ici.

Observateurs : Anonyme , Baldi Philippe, Rigau Roseline.

Sources : INPN via OpenObs, Nature du Gard, Observado.



L'Atlas des papillons et zygènes du Gard est un projet collaboratif (ouvert à toutes structures) et participatif (chacun peut contribuer) animé par l'association Gard Nature. Initié en 2017, il a été mis entre parenthèses le temps de réaliser un ouvrage de référence, le Guide photographique des papillons de jour et zygènes de France, nous permettant d'avancer plus sereinement dans les identifications.

Pour tout savoir sur l'Atlas des papillons de jour et zygènes du Gard, une adresse web unique : <http://naturedugard.org/atlaspapillons30>

Pour découvrir le Guide photographique des papillons de jour et zygènes du Gard et les autres activités de l'association : <http://gard-nature.com/>

Phénologie (nb espèces par mois), depuis 2010 :

