

## Cartes de répartition des espèces au 10/08/2020 :

Vous allez consulter les cartes de répartition des espèces du Gard, proposant le pointage des observations validées ou pas encore validées : de ce fait il y a certainement des erreurs qui seront corrigées au fil de l'avancée du projet.

Les cartes présentent des points rouges et des points bleus : les premiers sont les mentions antérieures à l'année 2010, les seconds sont les observations contemporaines (depuis 2010 inclus).

## Observateurs :

Nous avons le plaisir de remercier les observateurs qui ont contribué à la connaissance des papillons du Gard. Certains ont partagé directement leurs observations dans l'Observatoire du Patrimoine Naturel du Gard, d'autres utilisent l'application Observado développée par nos collègues des Pays-Bas, et un troisième lot provient d'échanges de données avec le projet d'Atlas des papillons de jour et libellules du Languedoc Roussillon, jusqu'à 2014 inclus.

Adam Benjamin, Ador Quentin, Albisser Léo, Alias Jean-Marie, Altertour , Andrieu Frédéric, Anonyme , Arnassant Stephan, Augustyniak Michel, Baldi Philippe, Bannwarth Annick, Barataud Julien, Bas Yves, Bastide Luc, Bayle Patrick, Beauthéac Daniel, Beauval Cédric, Bennaim Thomas, Bergue Emilie, Bernier Christophe, Bernier Hanae, Bernier Lilou, Bernier Siméon, Bernon Jean-Marc, Berthelot Stéphane, Berthet François, Bertozzi Hervé, Bertozzi Maryvonne, Bertrand Justine, Beusse Bruno, Bidot Sylvain, Blanc Gilles, Borel Nicolas, Bosson Tom, Bouchet Michel-Ange, Bourrié Fanny, Boutière Patrick, Branchu Sylvain, Braud Yoan, Bres Emilie, Brissaud Adeline, Brogard J., Broglie Stéphanie, Bécu David, CHASLES Lydie, Camard Alain, Capon Luc, Carré Michèle, Caïtucoli Gilles, Chamayou Christiane, Chazel Luc, Cheylan Marc, Cloup Fanny, Colombo Raphaël, Conilhère Eléonore, Cortez Benjamin, Courtin Denise, Crebassa Jason, Crochet Pierre-André, Crozet Jean, Cuvelier Jérémy, D'Hondt Jean-Pierre, DELATTRE Liliane, DUBIEF Lionel, DURAND Bruno, Dabonneville Francis, Dacier P., Dallard Roland, Danis Michel, Darpheuil Christophe, Dauguet Dominique, Dauguet Philippe, De Coninck Martine, De Franceschi Christophe, De Pins Jean-François, Degesnes Ophélie, Delcourt Guillaume, Delmas David, Delmas David, Delmas David, Delon David, Denis Philippe, Depasse Hervé, Deso Grégory, Devarenne Sylvette, Dhondt - De Buyck Marie-Claire, Dhondt Valérie, Disca Thierry, Ditta Myriam, Doleson François, Dorison Frédéric, Dorémus Gisèle, Douard Olivier, Duguet Rémi, Dumas Sylvie, Déger Henri, Fabre S., Fernandes Stéphane, Fuentes Tatiana, Février Jérémie, GARCIA Jérôme, GARCIA Mathieu, GAUTHIER Christian, GOURET Laurent, GRIMAUD Marie, Gagnier Daniel, Gard Nature, Gargallo Magali, Gauquie Benoit, Gaymard Maxime, Gendre Thomas, Geniez Philippe, Geny Ninon, Germain Anne-Claire, Germain Christophe, Gilbert Olivier, Giosa Alain, Girard Jessica, Girard R., Giraudin Aurélie, Givord Bérénice, Gosselin Monique, Gozard Michèle, Grimaud Aurélien, Gréer Yvan, Hentz Cécile, Hentz Jean-Laurent, Herry Charlotte, Herry Michel, Hervieu Pascale, Houfflain Bérenger, Huguet Elliott, Iparragirre Laurent, Ivanez Damien, Jalabert Jérémy, Jaulin Stéphane, Jomat Emilien, Jourdain François, Jourdan Christian, Jouve Stéphane, Joyaux Karen, Kleszczewski Mario, LAVAUX Philippe, LOIRET Jérôme, Lacroix Martin, Lafaye Jordane, Lafont Valérie-Anne, Lagarde Francis, Landini Giovanni, Lavaux Philippe, Le Bricquier Marie Lou, Le Henanff Maxime, Leblanc Elise, Leblanc Olivier, Lebraud Christian, Legendre François, Legrand Catherine, Legrand Pierre-René, Lelut Jana, Lerch Alexandre, Letellier Perle, Letourneur Martine, Lienhard Françoise, Loiret François, Lombardini , Magrini Céline, Malbos Marie, Master II IEGB 2009-2010 , Mathevet Raphaël, Meissonnier Patrice, Meunier Charlotte, Michelin Sylvie, Moisset François, Morand Guillaume, Morel Elodie, Moris Arthur, Mounis Sarah, Mounis Sarah, Mouret Vincent, Mouronval Jean-Baptiste, Nardi Pascal, Navarro Olivier, Nisole Pierre, Normand Héléne, Pajon Kévin, Paveyranne Antonin, Pennacchiotti Stéphane, Petit Jérémiah, Petitot Maud, Pichard Audrey, Piquard Jean-Louis, Piquard Jocelyne, Planté Nadège, Ploteau Gaëtan, Precigout Laurent, Przybilski Justine, Puech Marie-Pierre, Pélaquier Roselyne, Pélozuelo Laurent, Rafton Thibault, Renaux Alain, Reygrobellet Jean-Philippe, Reynaud Julie, Richner Robert, Rigau Roseline, Rondet Romain, Rossington Sue, Rufroy Xavier,

## **Observateurs (suite) :**

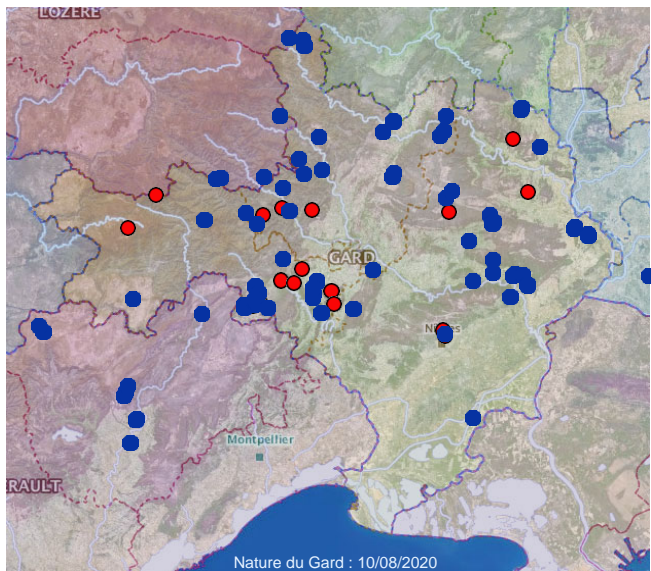
Sablain Vincent, Sabran Cyrille, Sala André, Sala Jacqueline, Sannier David, Savéan Gérard, Schleicher Jörg, Sourribes Valérie-Claude, Sousbie Olivier, Soustelle Cyril, Soustelle Nicolas, Suisse Thibault, Sulmont Emeric, TOUVENET Sylvain, Tardy Marielle, Theveny Bernard, Tinchant Anne, Tiné Rémi, Tixier-Inrep Danièle, Tualit Sonia, Traisnel Philippe, Trentin Corine, VERGNE Sophie, Valente Pierre, Valet Marine, Valet Marine, Vanwynsberge Bernard, Varéa Suzanne, Vaselli Françoise, Verhelle Nathalie, Viprey Adrien, Von Kanel Alain, Vosselmans Frans, Vos Jan W., Védère Elisabeth, Védère Roger, WHITE Martine, Wagner Paul, Wallays Henk, Walravens Eric, White Paul, Willem Henri, Xiong Kelly, Zinsli Markus, des Bezougues Atelier,

## **Autres observateurs :**

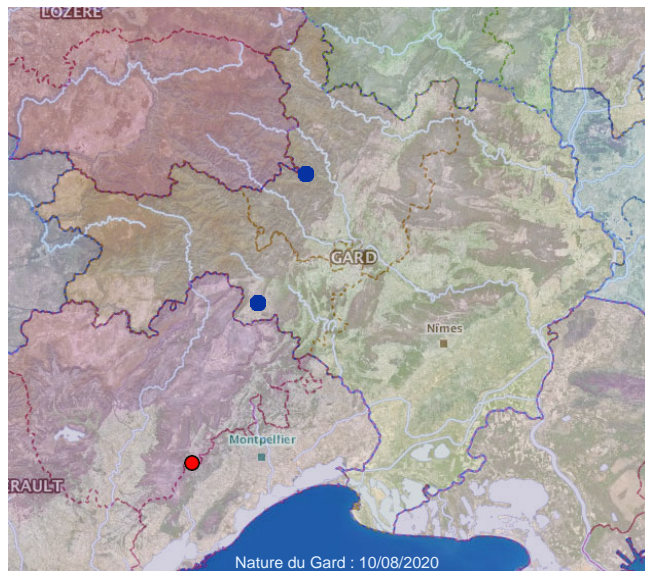
Aurélien, Boy. D., Lav. D., Claire Parise, Claveau Joëlle, Club Nature de Vallabrix, Combret Damien, Vilas Nadine, Dada Joël, Rabillard Marie Agnès, Delmas David, équipe tedac, et al., et CROP/CEEP, IDECST, Jocelyne Piquard, Aurélie Giraudin et son compagnon, Marie-Pierre Chabaneix, Moisset François et Zabek Damien, Piquard Jocelyne, Iparraguire Laurent, stage libellules, stage papillons,

## Structures associées :

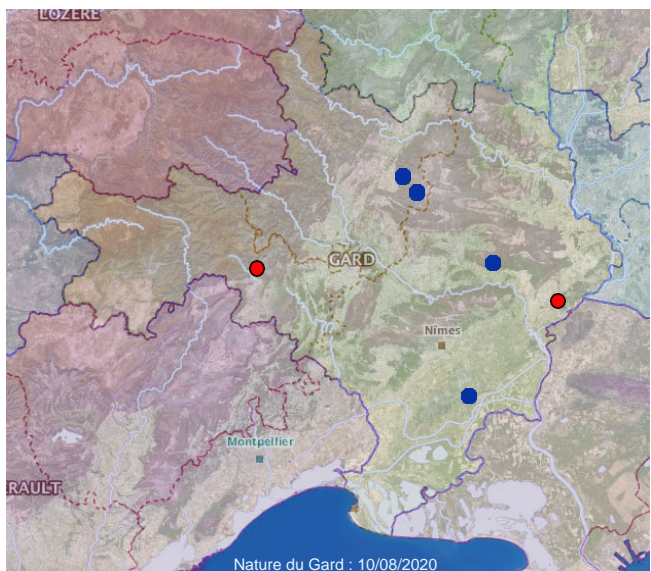
AHPAM, Association LUS, Bernier Christophe, Bibliographie, Biotope, club CPN, Club Nature de Jonquieres, Club Nature du Jonquières, Conseil Départemental du Gard, Conseil Départemental du Gard, Conseil Général du Gard, ECO-MED, Ecologistes de l'Euzière, Ecotone, EntomoAndCo, Eten environnement, Gard Nature, Germain Christophe, In Situ Faune et Flore, Jean-Laurent Hentz (BE), Jean-Laurent Hentz (BE), Gard Nature, Naturalia, Nature du Gard, NB Consultant, O2TERRE, O2TERRE, AHPAM, Observado, Obsmedit, ONCFS, Parc National des Cévennes, SMAGE des Gardons, Syndicat des Hautes Vallées Cévenoles, Syndicat Mixte Camargue Gardoise, Syndicat Mixte des Hautes Vallées Cévenoles, Syndicat Mixte des Hautes Vallées Cévenoles, Terra Firme Birdwatching, Zerynthia,



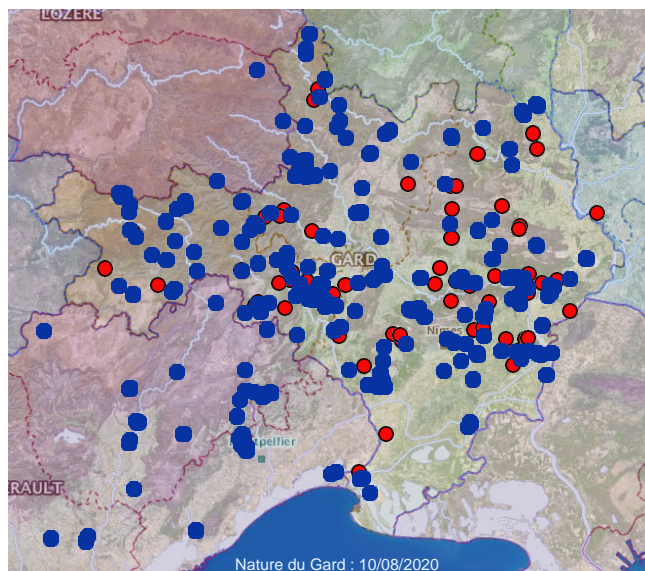
1 - *Alytes obstetricans* (Laurenti, 1768)



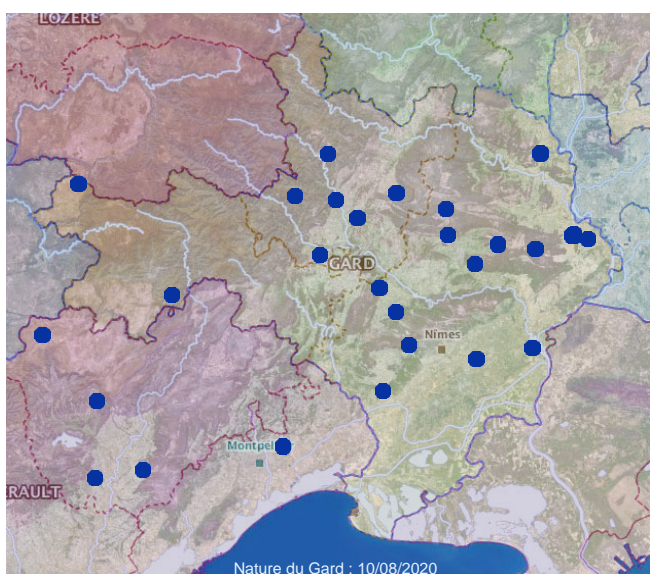
2 - *Alytes obstetricans obstetricans* (Laurenti, 1768)



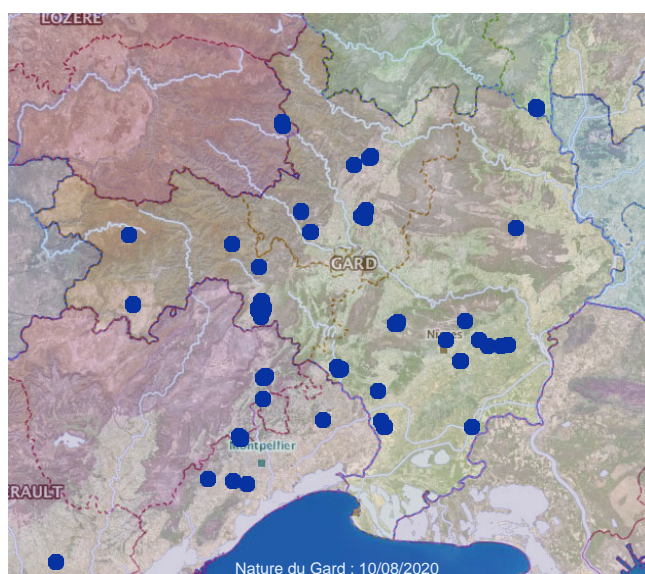
3 - *Anura Duméril*, 1805



4 - *Bufo bufo* (Linnaeus, 1758)

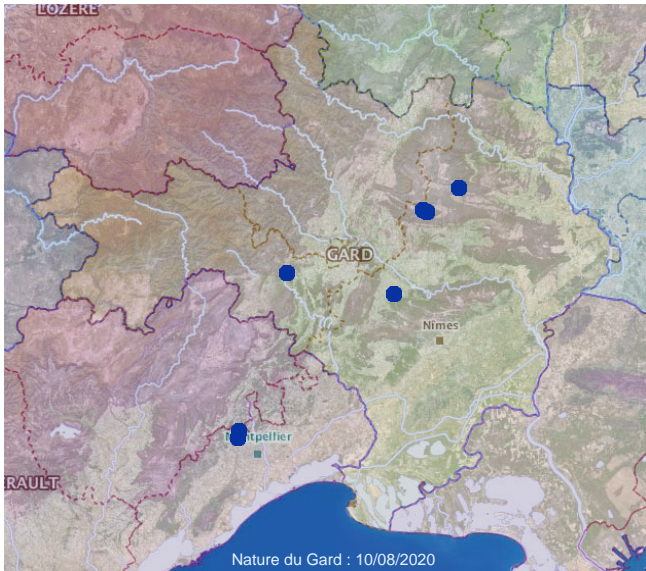


5 - *Bufo Garsault*, 1764

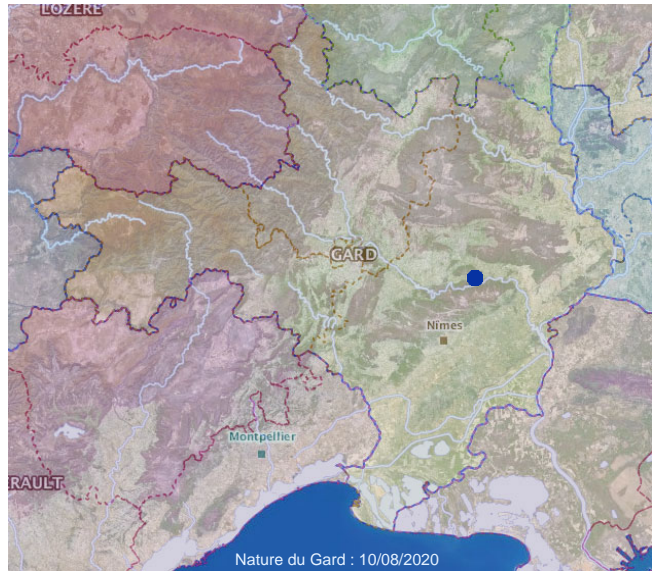


6 - *Bufo spinosus* Daudin, 1803

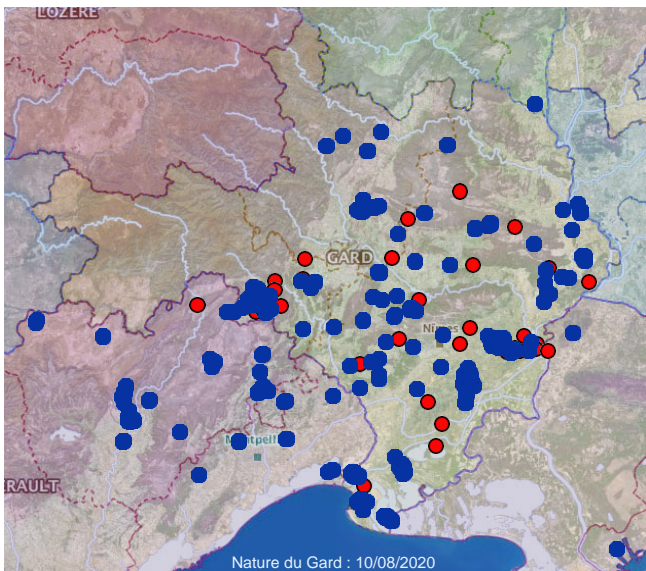




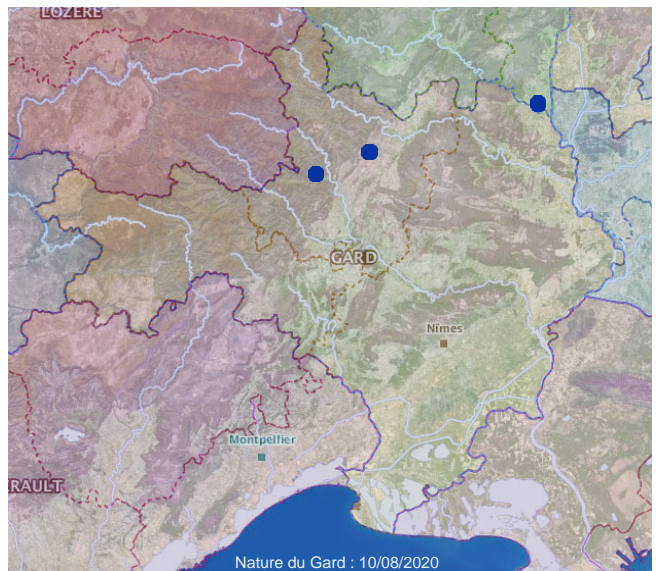
7 - Bufonidae Gray, 1825



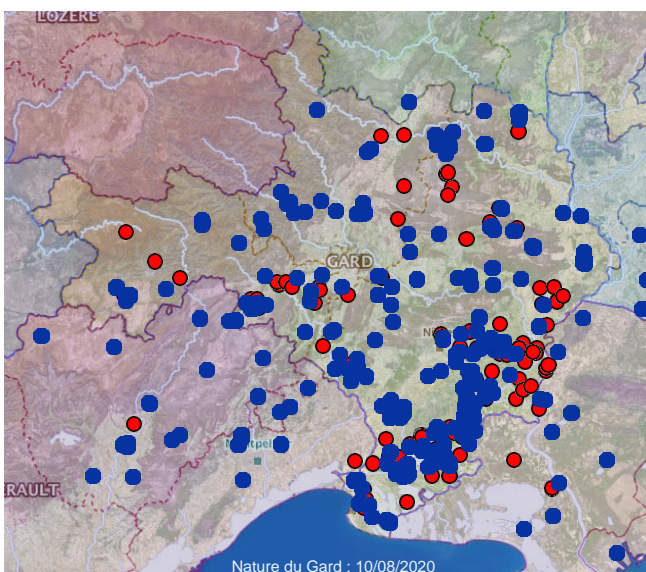
8 - Bufotes viridis (Laurenti, 1768)



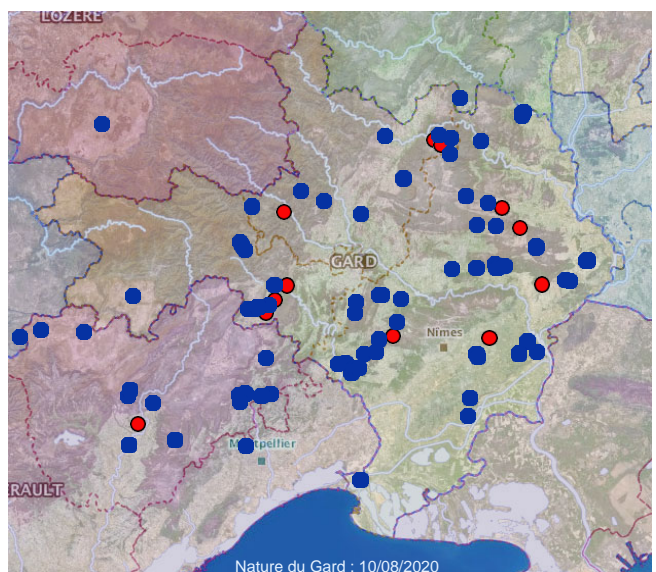
9 - Epidalea calamita (Laurenti, 1768)



10 - Hyla arborea (Linnaeus, 1758)

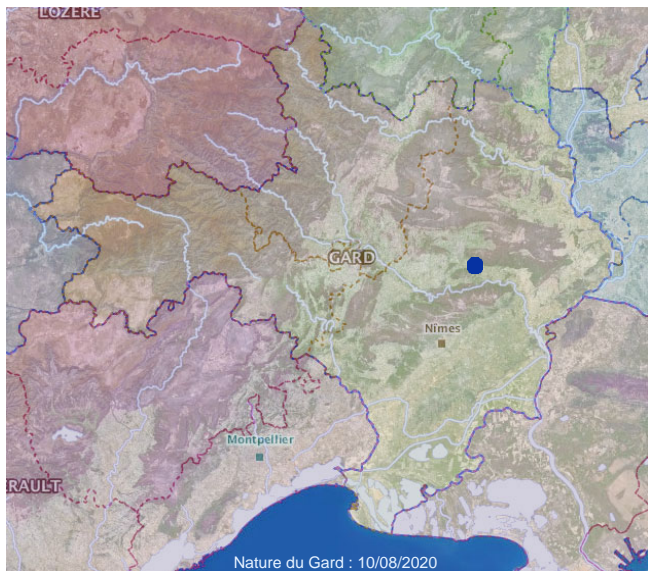


11 - Hyla meridionalis Boettger, 1874

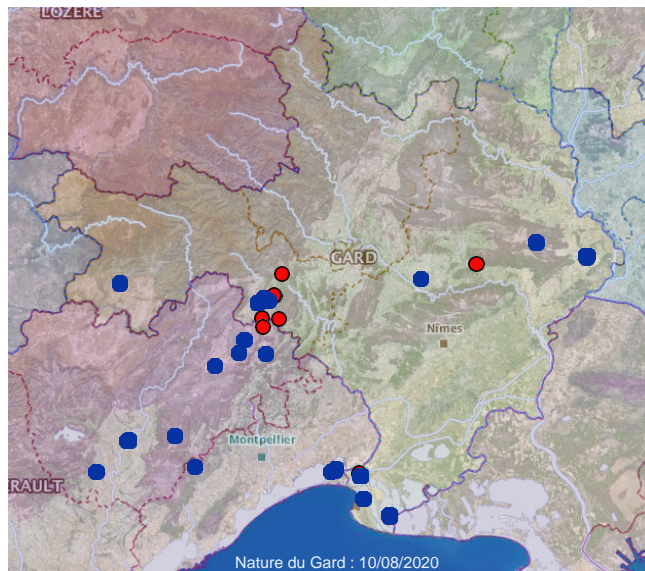


12 - Lissotriton helveticus (Razoumowsky, 1789)

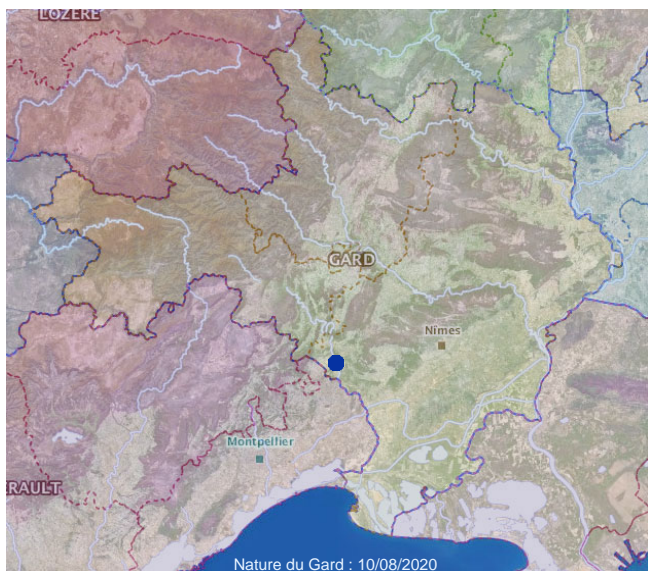




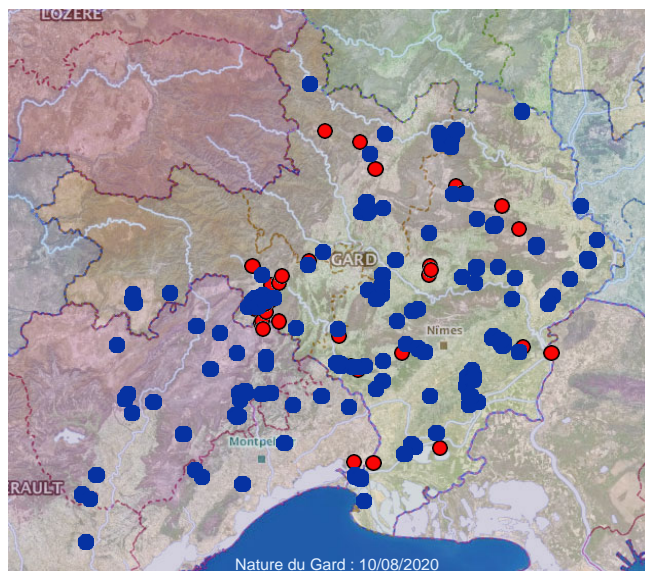
13 - *Lissotriton vulgaris* (Linnaeus, 1758)



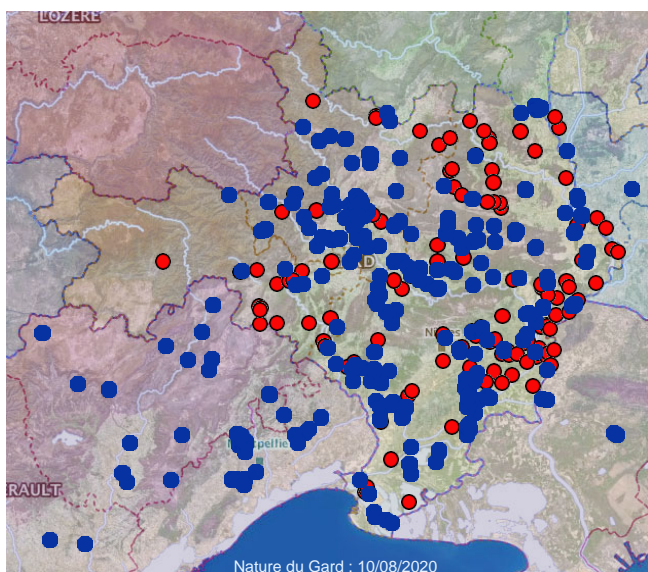
14 - *Pelobates cultripes* (Cuvier, 1829)



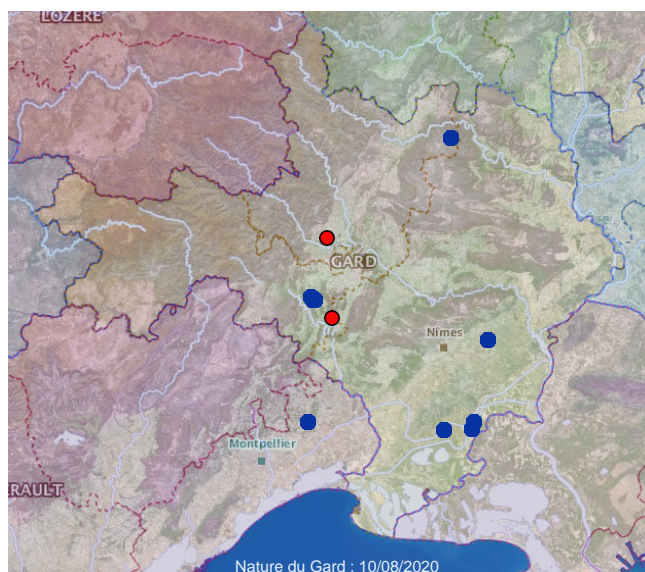
15 - *Pelodytes Bonaparte*, 1838



16 - *Pelodytes punctatus* (Daudin, 1803)

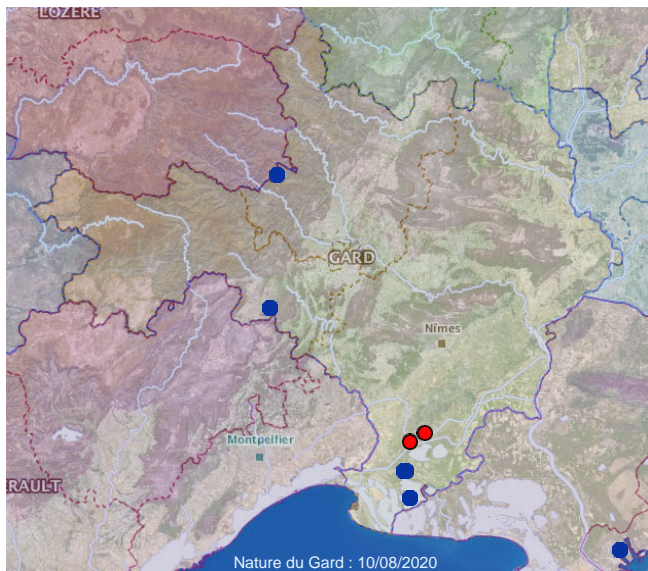


17 - *Pelophylax Fitzinger*, 1843

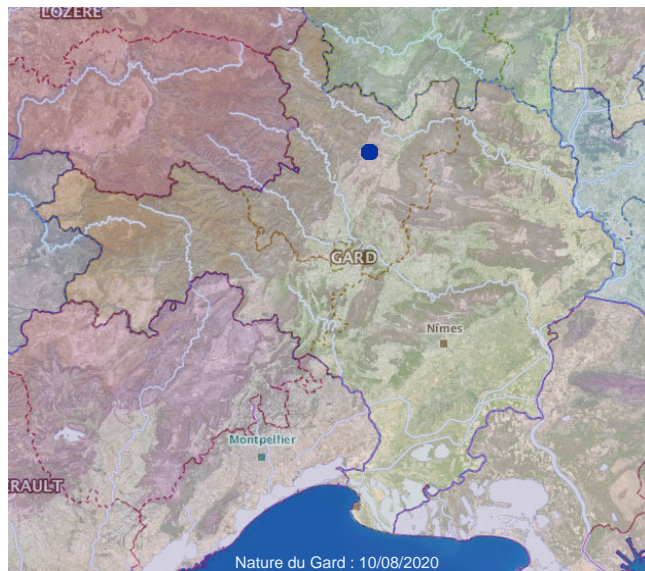


18 - *Pelophylax kl. esculentus* (Linnaeus, 1758)

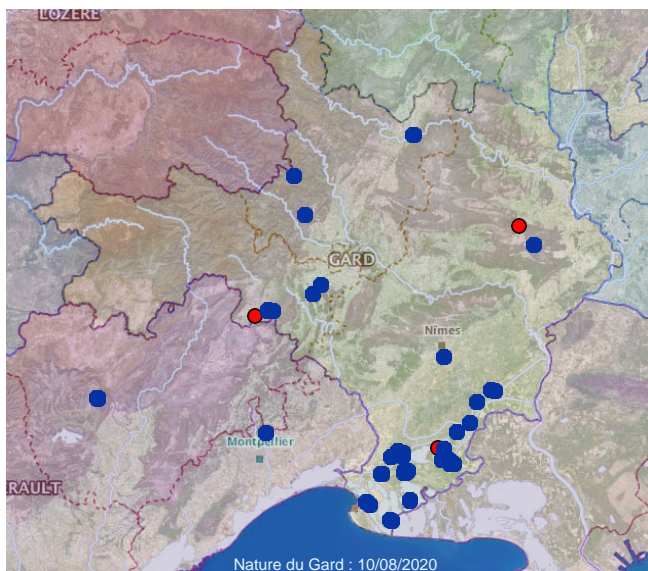




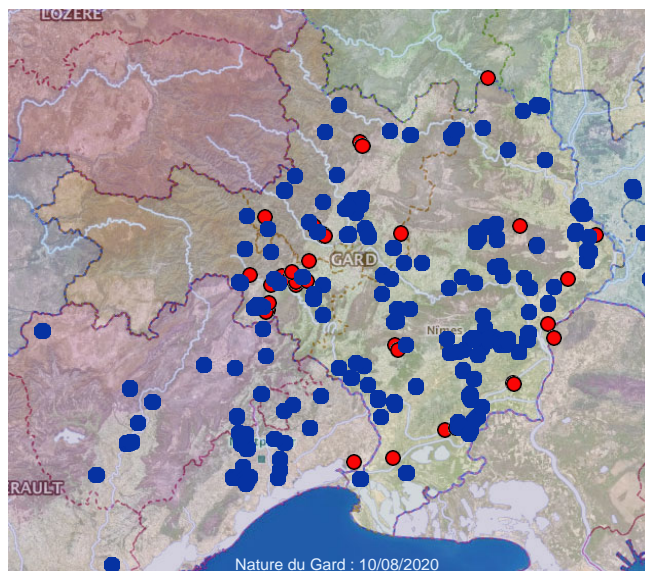
19 - *Pelophylax kl. grafi* (Crochet, Dubois, Ohler & Tunner, 1995)



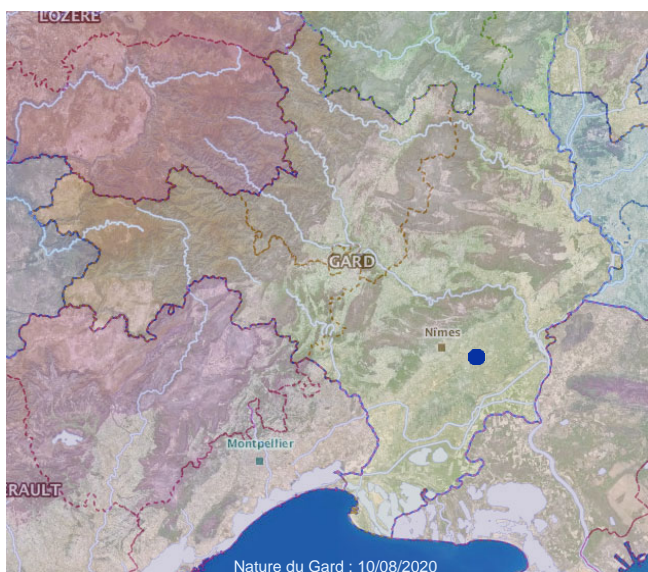
20 - *Pelophylax lessonae* (Camerano, 1882)



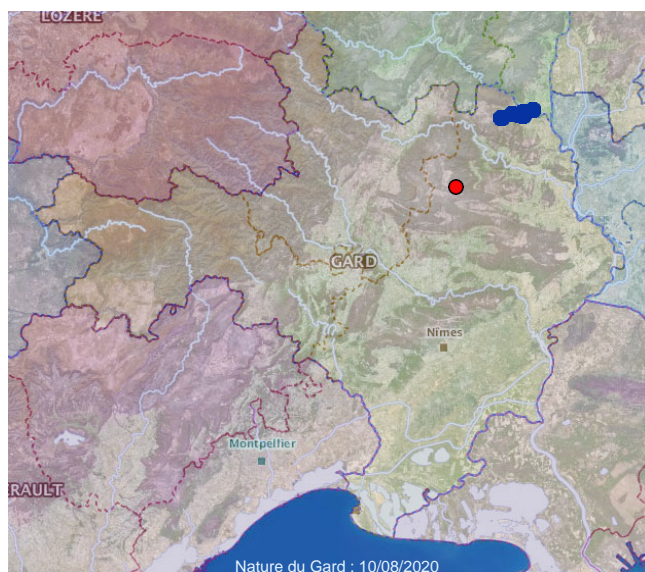
21 - *Pelophylax perezi* (Seoane, 1885)



22 - *Pelophylax ridibundus* (Pallas, 1771)

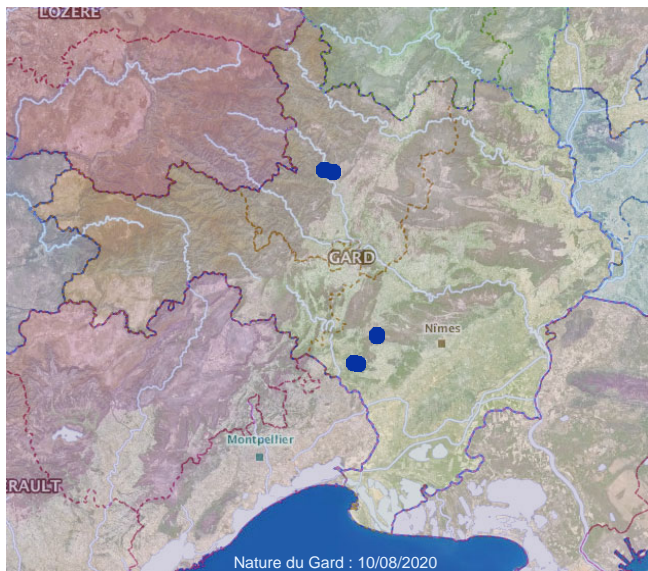


23 - *Pelophylax ridibundus kurtmuelleri* (Gayda, 1940)

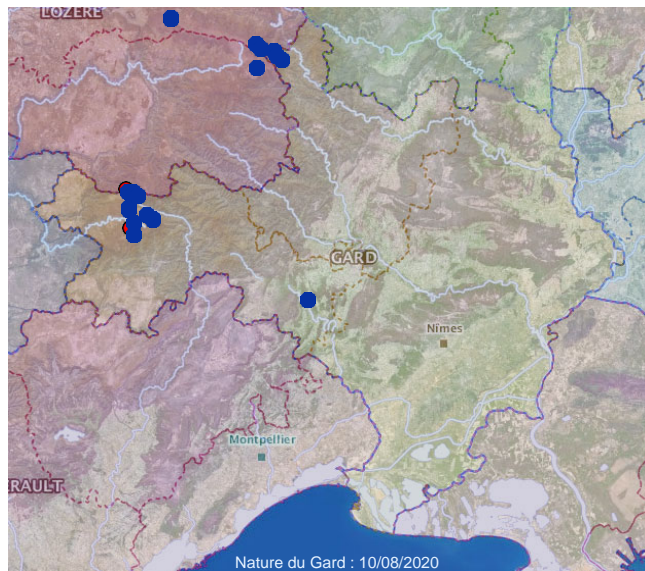


24 - *Rana dalmatina* Fitzinger in Bonaparte, 1838

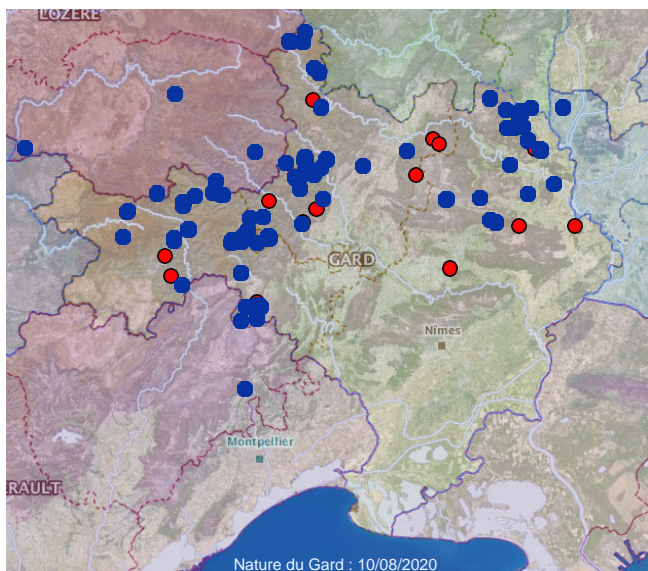




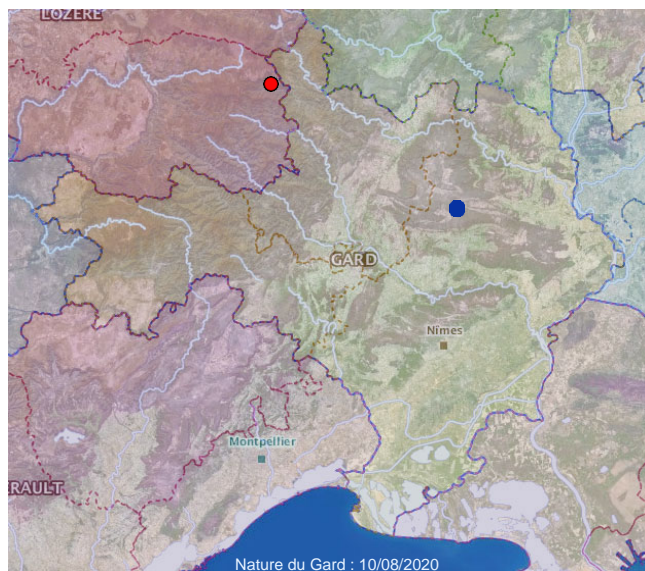
25 - *Rana Linnaeus*, 1758



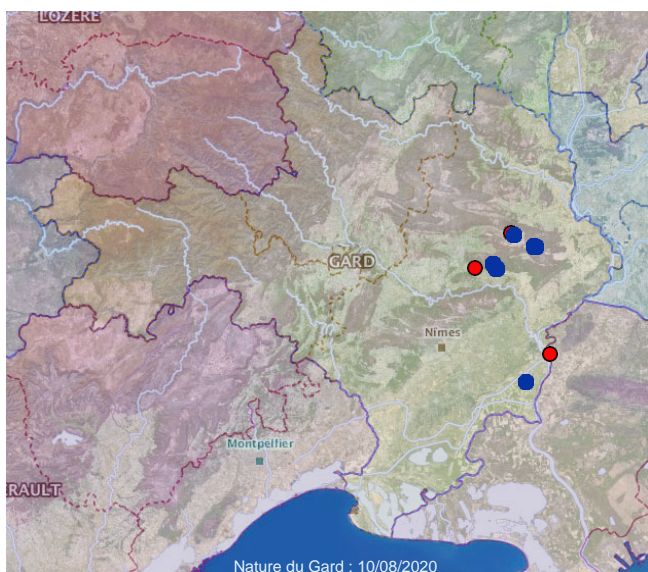
26 - *Rana temporaria Linnaeus*, 1758



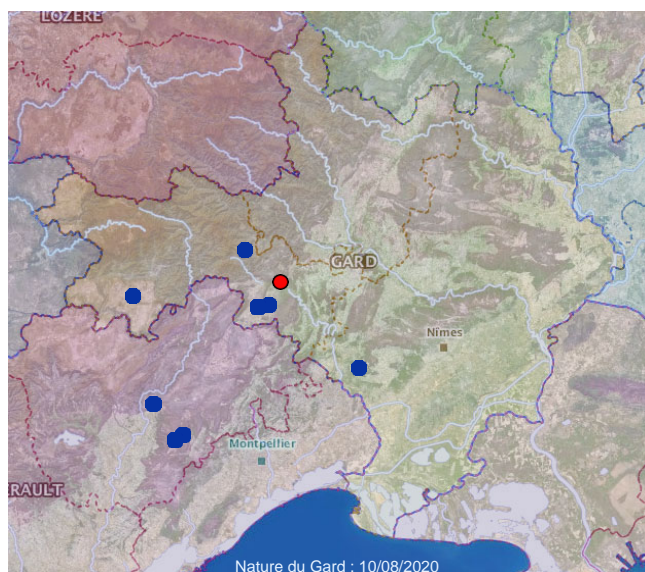
27 - *Salamandra salamandra* (Linnaeus, 1758)



28 - *Salamandra salamandra terrestris* Lacepède, 1788



29 - *Triturus cristatus* (Laurenti, 1768)



30 - *Triturus marmoratus* (Latreille, 1800)



31 - Triturus Rafinesque, 1815