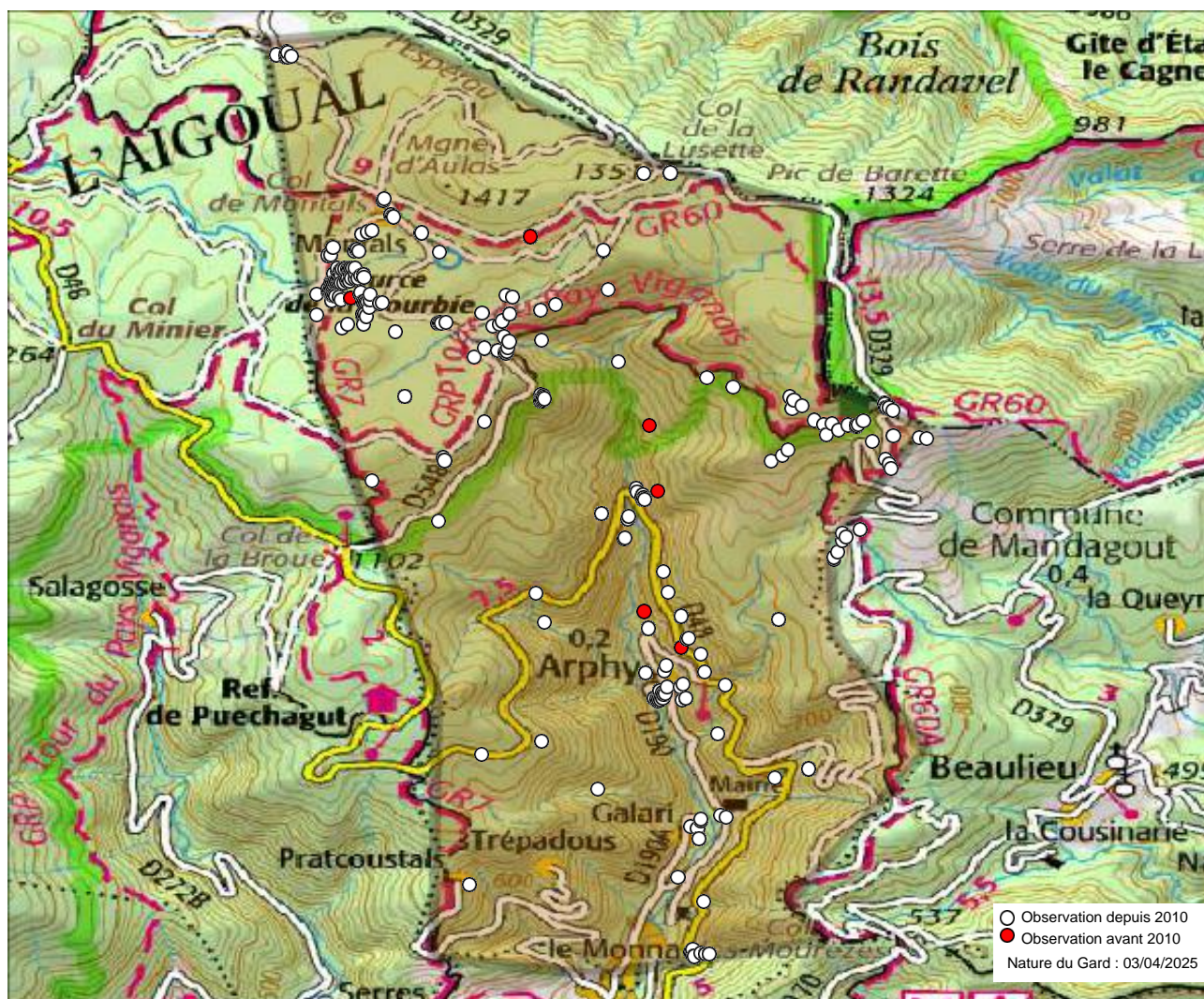


Commune : Arphy (30) - 775 observations - 98 espèces



Observations depuis 2010 :

1. Aglais io
2. Aglais urticae
3. Anthocharis cardamines
4. Apatura ilia
5. Apatura iris
6. Aphantopus hyperantus
7. Aporia crataegi
8. Arethusana arethusa
9. Argynnis paphia
10. Aricia agestis
11. Boloria dia
12. Boloria euphrosyne
13. Boloria selene
14. Boloria titania
15. Brenthis daphne
16. Brenthis ino
17. Brintesia circe
18. Callophrys rubi
19. Carcharodus alceae
20. Celastrina argiolus
21. Coenonympha arcania
22. Coenonympha dorus
23. Coenonympha pamphilus
24. Colias alfacariensis
25. Colias crocea
26. Cyaniris semiargus
27. Erebia aethiops

28. Erebia epiphron
29. Erebia meolans
30. Erynnis tages
31. Fabriciana adippe
32. Fabriciana niobe
33. Gonepteryx cleopatra
34. Gonepteryx rhamni
35. Hesperia comma
36. Hipparchia fagi
37. Hipparchia genava
38. Hipparchia semele
39. Hipparchia statilinus
40. Iphiclydes podalirius
41. Issoria lathonia
42. Lampides boeticus
43. Lasiommata maera
44. Lasiommata megera
45. Leptidea sinapis
46. Leptotes pirthous
47. Limenitis reducta
48. Lycaena alciphron
49. Lycaena hippothoe
50. Lycaena phlaeas
51. Lycaena tityrus
52. Lycaena virgaureae
53. Lysandra bellargus
54. Lysandra hispana

55. Maniola jurtina
56. Melanargia galathea
57. Melitaea athalia
58. Melitaea deione
59. Melitaea didyma
60. Melitaea parthenoides
61. Melitaea phoebe
62. Nymphalis polychloros
63. Ochloides sylvanus
64. Papilio machaon
65. Pararge aegeria
66. Pieris brassicae
67. Pieris napi
68. Pieris rapae
69. Plebejus idas
70. Polygonia c-album
71. Polyommatus escheri
72. Polyommatus icarus
73. Pontia daplidice
74. Pseudophilotes baton
75. Pyrgus malvoides
76. Pyrgus serratulae
77. Pyronia bathseba
78. Pyronia tithonus
79. Quercusia quercus
80. Rhagades pruni
81. Satyrium esculi

82. Satyrium ilicis
83. Satyrium actaea
84. Satyrium ferula
85. Speyeria aglaja
86. Spialia sertorius
87. Thecla betulae
88. Thymelicus acteon
89. Thymelicus lineola
90. Thymelicus sylvestris
91. Vanessa atalanta
92. Vanessa cardui
93. Zygaena ephialtes
94. Zygaena filipendulae
95. Zygaena romeo

- Observations avant 2010 :
96. Libythea celtis (2004)
 97. Parnassius apollo (1999)

- Observations potentielles :
- 98.
 99. Anthocharis euphenoides
 100. Araschnia levana
 101. Cacyreus marshalli
 102. Charaxes jasius
 103. Erebia neoridas
 104. Euphydryas aurinia
 105. Glaucopsyche alexis
 106. Hamearis lucina
 107. Limenitis camilla
 108. Lysandra coridon

109. Melitaea cinxia
 110. Melitaea diarctus
 111. Phengaris alcon
 112. Phengaris arion
 113. Plebejus argus
 114. Pyrgus alveus
 115. Pyrgus armoracensis
 116. Pyronia cecilia
 117. Satyrium acaciae
 118. Satyrium spini
- Autres mentions :
119. Melitaea celastris

Nous avons le plaisir de remercier tous les observateurs ayant contribué aux connaissances présentées ici.

Observateurs : , Anonyme , Baldi Philippe, Bertrand Nicolas, Bizet Daniel, Bouwmeester Klaas, Brissaud Adeline, Cabot Franck, Cambon Daniel, Carlier Vincent, Combaud Stéphane, Combaud Yanis, Crebassa Jason, Delangh Denis, Delmas Sylvain, Descaves Bruno, Dhondt Jean-Pierre, Dumas Sylvie, FOUSSARD Denis, GUIRAUDOU Samuel, Gaillard Raymond, Gilbert François, Grellety Raphaël, Guilloton Jean-Alain, Hentz Jean-Laurent, Hoogervorst Brent, Huguet Elliott, Jourdan Christian, Karczewski Gaël, Legendre François, Marger Jean-Paul, Michel Mathieu, Mollard Maxime, Monchaux Geoffrey, Moning Christoph, Pola Pierre, Reboul-Thibert Lou-Baptiste, Rondeau Alexis, Ruel Marie, Ruffray Xavier, Sala André, Soliveres Jordi, Soustelle Cyril, Staessens Kurt, Thibault Mireille, Tillo Stéphane, Tixier-Inrep Danièle, Torreilles Gérard, Veyrat Bruno, Vleeshouwers Bogi, Walravens Eric, Wittmann Julia, Zelvelde Benjamin, Zoeter Jasper, de Kruij Thijs.

Sources : ALEPE, CEN-LR, COGard, Conseil Départemental du Gard, Faune-France (LPO et al.), Gard Nature, INPN via OpenObs, Jean-Laurent Hentz (BE), LPO 34, LUS, MERIDIONALIS, Nature du Gard, ONF, Observado, Parc National des Cévennes, Pierre Pola, iNaturalist.



L'Atlas des papillons et zygènes du Gard est un projet collaboratif (ouvert à toutes structures) et participatif (chacun peut contribuer) animé par l'association Gard Nature. Initié en 2017, il a été mis entre parenthèses le temps de réaliser un ouvrage de référence, le Guide photographique des papillons de jour et zygènes de France, nous permettant d'avancer plus sereinement dans les identifications.

Pour tout savoir sur l'Atlas des papillons de jour et zygènes du Gard, une adresse web unique : <https://naturedugard.org/atlaspapillons30>

Pour découvrir le Guide photographique des papillons de jour et zygènes du Gard et les autres activités de l'association : <http://gard-nature.com/>

Phénologie (nb espèces par mois), depuis 2010 :

