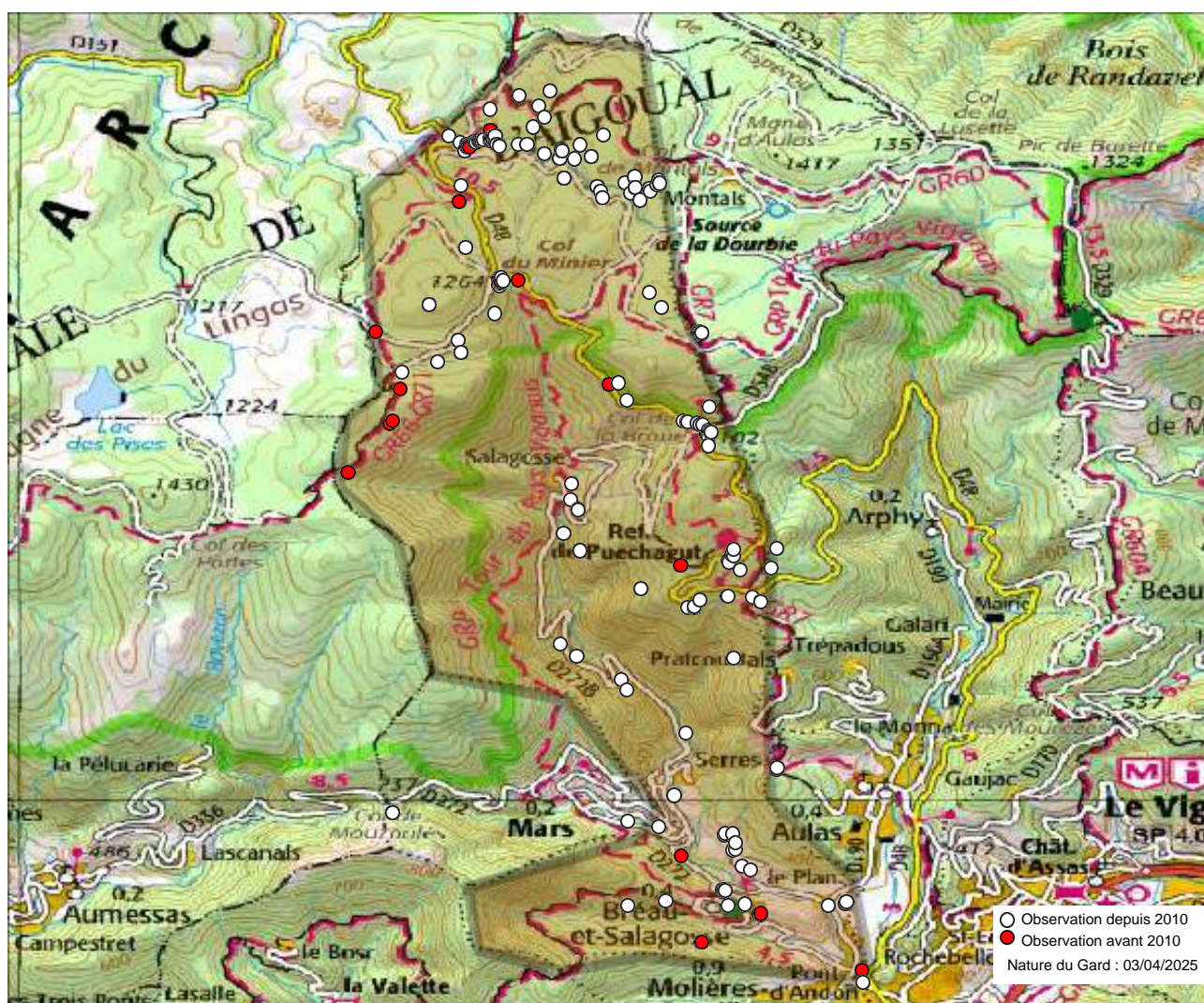


## Commune : Bréau-Mars (30) - 670 observations - 98 espèces



### Observations depuis 2010 :

1. Aglais io
2. Aglais urticae
3. Anthocharis cardamines
4. Apatura iris
5. Aphantopus hyperantus
6. Aporia crataegi
7. Arethusana arethusa
8. Argynnis pandora
9. Argynnis paphia
10. Aricia agestis
11. Boloria dia
12. Boloria euphrosyne
13. Boloria selene
14. Boloria titania
15. Brenthis daphne
16. Brenthis ino
17. Brintesia circe
18. Cacyreus marshalli
19. Celastrina argiolus
20. Coenonympha arcania
21. Coenonympha pamphilus
22. Colias crocea
23. Cyaniris semiargus
24. Erebia epiphron
25. Erebia meolans
26. Erynnis tages
27. Euphydryas aurinia

28. Fabriciana adippe
29. Fabriciana niobe
30. Gonepteryx cleopatra
31. Gonepteryx rhamni
32. Hesperia comma
33. Hipparchia alcyone
34. Hipparchia genava
35. Hipparchia semele
36. Hipparchia sttilinus
37. Iphiclides podalirius
38. Issoria lathonia
39. Lasiommata maera
40. Lasiommata megera
41. Limenitis camilla
42. Limenitis reducta
43. Lycaena alciphron
44. Lycaena hippothoe
45. Lycaena phlaeas
46. Lycaena tityrus
47. Lycaena virgaureae
48. Lysandra bellargus
49. Maniola jurtina
50. Melanargia galathea
51. Melitaea athalia
52. Melitaea deione
53. Melitaea didyma
54. Melitaea parthenoides

55. Melitaea phoebe
56. Nymphalis polychloros
57. Ochloides sylvanus
58. Papilio machaon
59. Pararge aegeria
60. Parnassius mnemosyne
61. Phengaris arion
62. Pieris brassicae
63. Pieris mannii
64. Pieris napi
65. Pieris rapae
66. Plebejus argus
67. Plebejus idas
68. Polygonia c-album
69. Polyommatus icarus
70. Pontia daplidice
71. Pyrgus armoricanus
72. Pyrgus cirsii
73. Pyrgus malvoides
74. Pyrgus onopordi
75. Pyronia tithonus
76. Quercusia quercus
77. Satyrium esculi
78. Satyrium ilicis
79. Satyrus actaea
80. Satyrus ferula
81. Speyeria aglaja

82. Spialia sertorius
83. Thymelicus lineola
84. Thymelicus sylvestris
85. Vanessa atalanta
86. Vanessa cardui
87. Zerynthia polyxena
88. Zygaena loti

### Observations avant 2010 :

89. Araschnia levana (2003)
90. Hipparchia fagi (1993)
91. Leptotes pirithous (1952)
92. Libythea celtis (2004)
93. Lysandra coridon (1993)
94. Melitaea diamina (2004)
95. Nymphalis antiopa (2003)
96. Parnassius apollo (2001)
97. Polyommatus amandus (2004)
98. Zygaena loniceriae (2003)

### Observations potentielles :

99. Anthocharis euphenoides
100. Apatura ilia
101. Callophrys rubi
102. Carcharodus alceae
103. Charaxes jasius
104. Coenonympha dorus
105. Colias alfacariensis
106. Erebia aethiops
107. Lampides boeticus
108. Melitaea cinxia

109. Pseudophilotes
110. Satyrium spini
111. Thymelicus a
112. Zygaena filip

### Autres mentions :

113. Melitaea c

Nous avons le plaisir de remercier tous les observateurs ayant contribué aux connaissances présentées ici.

Observateurs : , Anonyme , Balança Gilles, Baldi Philippe, Bas Yves, Bizet Daniel, Borkent Bram, Branchu Sylvain, Brissaud Tiago, Cambon Daniel, Cellier Mathis, Cellier Mathis , Combaud Stéphane, Combaud Yanis, Coste Aurélien, Crebassa Jason, Crouzet P., Delmas Sylvain, Descaves Bruno, Dhondt Jean-Pierre, Dumas Sylvie, Durand R., Gaillard Raymond, Gilbert François, Girardin Michel, Gros Patrick, Guillosson Jean-Yves, Guilloton Jean-Alain, Hentz Jean-Laurent, Houard Xavier, Iparraguirre Laurent, Jailloux Adrien, Jouanneau Marie-Thérèse, Jourdan Christian, Karczewski Gaël, Kleszczewski Mario, Leblanc Olivier, Legrand Aymeric, Manzoni Gérard, Marger Jean-Paul, Marquis Stéphane, Maignon Théo, Monchaux Geoffrey, Nabholz Benoît, Peeters Augustin, Peyrache Pascal, Pola Pierre, Ponge Marie, Reboul-Thibert Lou-Baptiste, Ruffray Xavier, Sala André, Sala Jacqueline, Serrurier Bruno, Soustelle Cyril, Séon Jean, Thibault Mireille, Tillo Stéphan, Tixier-Inrep Danièle, Torreilles Gérard, Veyrat Bruno, Walravens Eric, Zelvelder Benjamin.

Sources : COGard, Faune-Occitanie, Gard Nature, INPN via OpenObs, Jean-Laurent Hentz (BE), LPO 34, LUS, MERIDIONALIS, Nature du Gard, ONF, OPIE, Observado, Parc National des Cévennes, Pierre Pola, iNaturalist.



L'Atlas des papillons et zygènes du Gard est un projet collaboratif (ouvert à toutes structures) et participatif (chacun peut contribuer) animé par l'association Gard Nature. Initié en 2017, il a été mis entre parenthèses le temps de réaliser un ouvrage de référence, le Guide photographique des papillons de jour et zygènes de France, nous permettant d'avancer plus sereinement dans les identifications.

Pour tout savoir sur l'Atlas des papillons de jour et zygènes du Gard, une adresse web unique : <https://naturedugard.org/atlaspapillons30>

Pour découvrir le Guide photographique des papillons de jour et zygènes du Gard et les autres activités de l'association : <http://gard-nature.com/>

Phénologie (nb espèces par mois), depuis 2010 :

