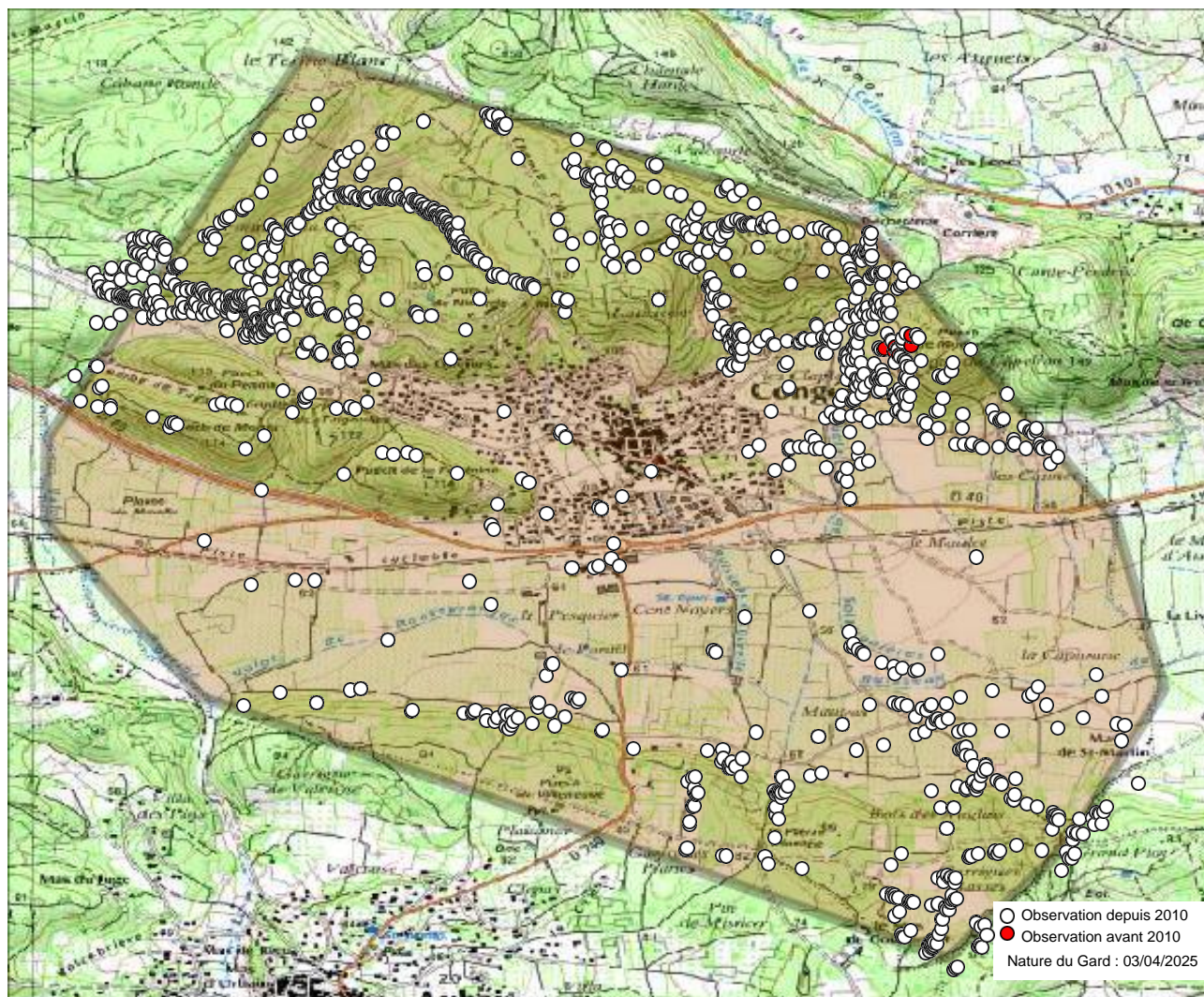


Commune : Congénies (30) - 1940 observations - 92 espèces



Observations depuis 2010 :

1. Adscita statices
2. Aglais urticae
3. Anthocharis cardamines
4. Anthocharis euphenoides
5. Apatura ilia
6. Aporia crataegi
7. Argynnis pandora
8. Argynnis paphia
9. Aricia agestis
10. Brintesia circe
11. Cacyreus marshalli
12. Callophrys avis
13. Callophrys rubi
14. Carcharodus alceae
15. Celastrina argiolus
16. Charaxes jasius
17. Coenonympha dorus
18. Coenonympha pamphilus
19. Colias alfacariensis
20. Colias crocea
21. Cupido minimus
22. Cupido osiris
23. Euchloe crameri
24. Fabriciana niobe
25. Glaucopsyche alexis
26. Glaucopsyche iolas
27. Glaucopsyche melanops

28. Gonepteryx cleopatra
29. Gonepteryx rhamni
30. Hipparchia fagi
31. Hipparchia fidia
32. Hipparchia semele
33. Hipparchia statilinus
34. Iphiclides podalirius
35. Issoria lathonia
36. Lampides boeticus
37. Lasiommata megera
38. Leptidea sinapis
39. Leptotes pirithous
40. Libythea celtis
41. Limenitis reducta
42. Lycaena alciphron
43. Lycaena phlaeas
44. Lysandra bellargus
45. Lysandra coridon
46. Lysandra hispana
47. Maniola jurtina
48. Melanargia galathea
49. Melanargia lachesis
50. Melanargia occitanica
51. Melitaea cinxia
52. Melitaea didyma
53. Melitaea phoebe
54. Nymphalis polychloros

55. Papilio machaon
56. Pararge aegeria
57. Pieris brassicae
58. Pieris mannii
59. Pieris napi
60. Pieris rapae
61. Plebejus argus
62. Polygonia c-album
63. Polyommatus escheri
64. Polyommatus icarus
65. Pontia daplidice
66. Pseudophilotes baton
67. Pyrgus malvoides
68. Pyronia bathseba
69. Pyronia cecilia
70. Pyronia tithonus
71. Quercusia quercus
72. Satyrium acaciae
73. Satyrium esculi
74. Sloperia proto
75. Spialia sertorius
76. Thymelicus acteon
77. Thymelicus sylvestris
78. Vanessa atalanta
79. Vanessa cardui
80. Zerynthia polyxena
81. Zerynthia rumina

82. Zygaena erythrus
83. Zygaena fausta
84. Zygaena filipendulae
85. Zygaena hilaris
86. Zygaena lavandulae
87. Zygaena occitanica
88. Zygaena rhadamanthus
89. Zygaena sarpedon
90. Zygaena transalpina
91. Zygaena trifolii

Observations avant 2010 :

- #### Observations potentielles :
92. Hesperia comma
 93. Melitaea athalia
 94. Ochloides sylvanus
 95. Plebejus idas

Autres mentions :

96. Euchloe ausonia
97. Pyrgus malvae

Nous avons le plaisir de remercier tous les observateurs ayant contribué aux connaissances présentées ici.

Observateurs : , Anonyme , Baldi Philippe, Bertrand Justine, Bizet Daniel, Blondin Alexia, Branchu Sylvain, Brissaud Adeline, Burst Francis, Coste Aurélien, Crebassa Jason, Crozet Jean, Dacier P., Dauguet Dominique, Dauguet Philippe, Delon Samuel, Demay Jérémie, Fonteneau André, Garcia Mathieu, Geynet Gisèle, Gilbert François, Girard R., Hentz Jean-Laurent, Huguet Eliott, Jacquet Karine, Jourdan Christian, Keriél Anne, Lavergne François, M. Peter, Maillot Frédéric, Martorell Karline, Meunier Charlotte, Monchaux Geoffrey, Moreau Patrice, Peyrache Pascal, Precigout Laurent, Sala André, Sannier David, Serrurier Bruno, Tixier-Inrep Danièle, Ton Louis, Typ Audrey, Vosselmans Frans, Wolstencroft Marc, de Meijer André.

Sources : CEN-LR, COGard, Faune-France (LPO et al.), Gard Nature, INPN via OpenObs, MERIDIONALIS, Nature du Gard, Observado, iNaturalist.



L'Atlas des papillons et zygènes du Gard est un projet collaboratif (ouvert à toutes structures) et participatif (chacun peut contribuer) animé par l'association Gard Nature. Initié en 2017, il a été mis entre parenthèses le temps de réaliser un ouvrage de référence, le Guide photographique des papillons de jour et zygènes de France, nous permettant d'avancer plus sereinement dans les identifications.

Pour tout savoir sur l'Atlas des papillons de jour et zygènes du Gard, une adresse web unique : <https://naturedugard.org/atlaspapillons30>

Pour découvrir le Guide photographique des papillons de jour et zygènes du Gard et les autres activités de l'association : <http://gard-nature.com/>

Phénologie (nb espèces par mois), depuis 2010 :

