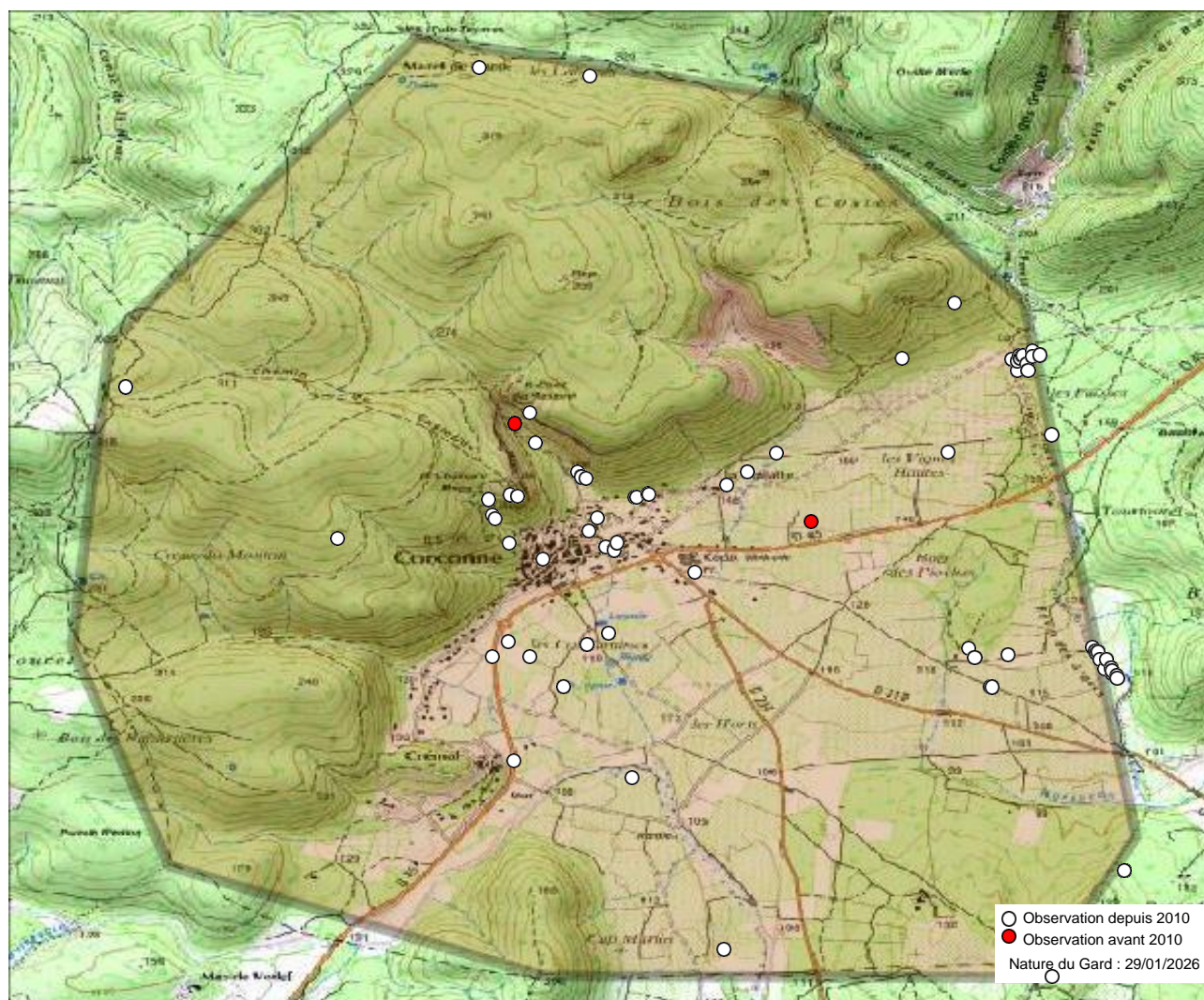


Commune : Corconne (30) - 155 observations - 42 espèces



Observations depuis 2010 :

1. Anthocharis cardamines
2. Anthocharis euphenoides
3. Aporia crataegi
4. Aricia agestis
5. Brintesia circe
6. Cacyreus marshalli
7. Callophrys rubi
8. Carcharodus alceae
9. Charaxes jasius
10. Coenonympha pamphilus
11. Colias crocea
12. Euphydryas aurinia
13. Gonepteryx cleopatra
14. Hesperia comma
15. Hipparchia semele
16. Hipparchia statilinus
17. Iphiclides podalirius
18. Lasiommata megera
19. Leptidea sinapis
20. Libythea celtis
21. Limenitis reducta
22. Lycaena phlaeas
23. Maniola jurtina
24. Melitaea cinxia
25. Melitaea didyma
26. Melitaea phoebe
27. Nymphalis polychloros

28. Papilio machaon
29. Pararge aegeria
30. Pieris brassicae
31. Pieris rapae
32. Polyommatus icarus
33. Pontia daplidice
34. Pseudophilotes baton
35. Pyrgus malvoides
36. Pyronia cecilia
37. Quercusia quercus
38. Vanessa atalanta
39. Vanessa cardui
40. Zerynthia polyxena
41. Zerynthia rumina
42. Zygaena filipendulae

55. Melanargia galathea
56. Melanargia lachesis
57. Melitaea athalia
58. Ochlodes sylvanus
59. Pieris napi
60. Pyronia bathseba
61. Satyrium esculi
62. Spialia sertorius
63. Thymelicus acteon
64. Thymelicus sylvestris

Autres mentions :

Observations avant 2010 :

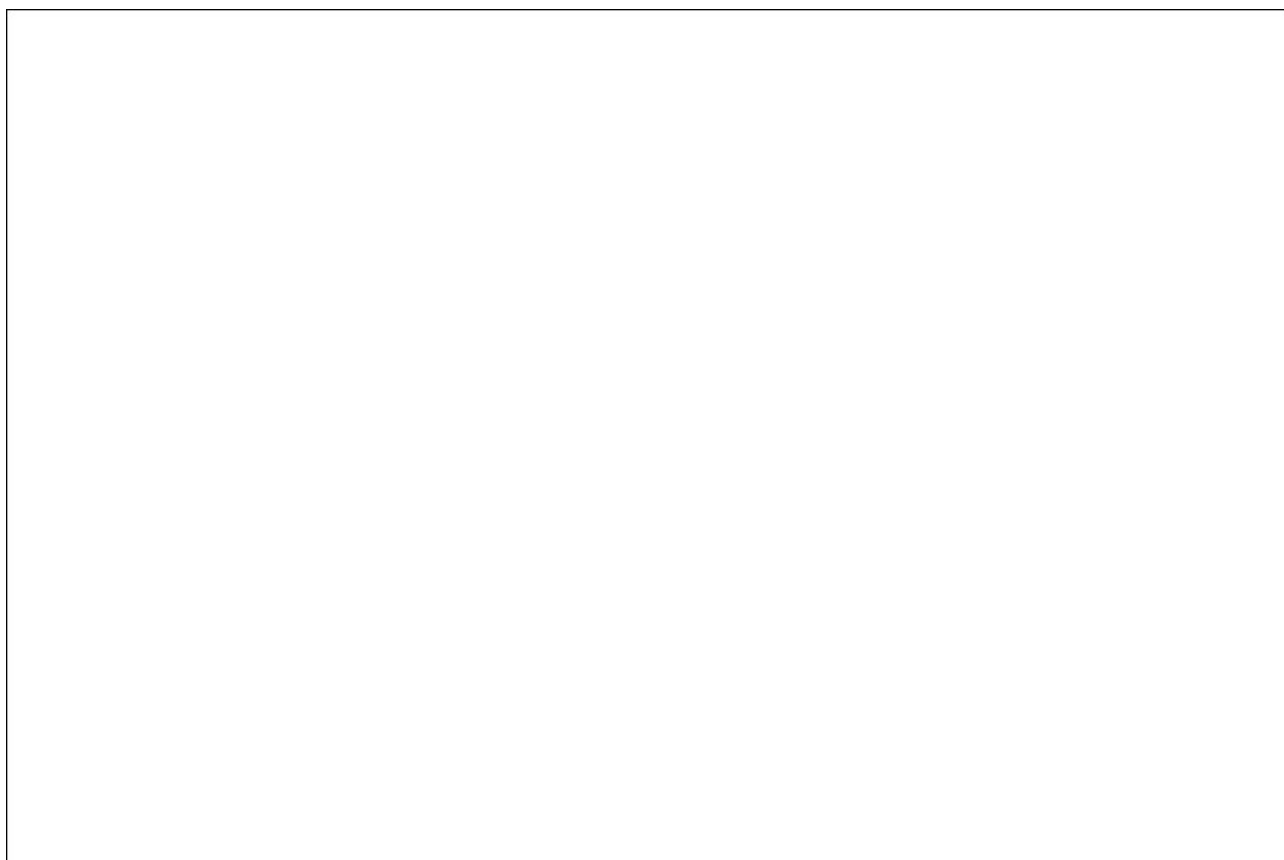
Observations potentielles :

43. Arethusana arethusa
44. Celastrina argiolus
45. Coenonympha dorus
46. Colias alfacariensis
47. Erynnis tages
48. Euchloe crameri
49. Glaucopsyche alexis
50. Lampides boeticus
51. Leptotes pirithous
52. Lycaena alciphron
53. Lysandra bellargus
54. Lysandra hispana

Nous avons le plaisir de remercier tous les observateurs ayant contribué aux connaissances présentées ici.

Observateurs : , Anonyme , Baldi Philippe, Barataud Julien, Barré Romuald, Bas Yves, Bertrand Justine, Bizet Daniel, Bonnemaïson Mathieu, Carré Michèle, Chazel Luc, Cramm Patrice, De Puységur Karl, Fonters Bruno, Garcia Mathieu, Gilbert François, Ivanez Damien, Jomat Emilien, Lebreton Jean-Dominique, Lejeune Romain, Mallet Lucas, Mercier Rémi, Precigout Laurent, Sardet Eric, YANG Rachel .

Sources : COGard, Ecologistes de l'Euzière, Gard Nature, INPN via OpenObs, Jean-Laurent Hentz (BE), MERIDIONALIS, Naturalia, Nature du Gard, Observado, iNaturalist.



L'Atlas des papillons et zygènes du Gard est un projet collaboratif (ouvert à toutes structures) et participatif (chacun peut contribuer) animé par l'association Gard Nature. Initié en 2017, il a été mis entre parenthèses le temps de réaliser un ouvrage de référence, le Guide photographique des papillons de jour et zygènes de France, nous permettant d'avancer plus sereinement dans les identifications.

Pour tout savoir sur l'Atlas des papillons de jour et zygènes du Gard, une adresse web unique : <https://naturedugard.org/atlaspapillons30>

Pour découvrir le Guide photographique des papillons de jour et zygènes du Gard et les autres activités de l'association : <http://gard-nature.com/>

Phénologie (nb espèces par mois), depuis 2010 :

