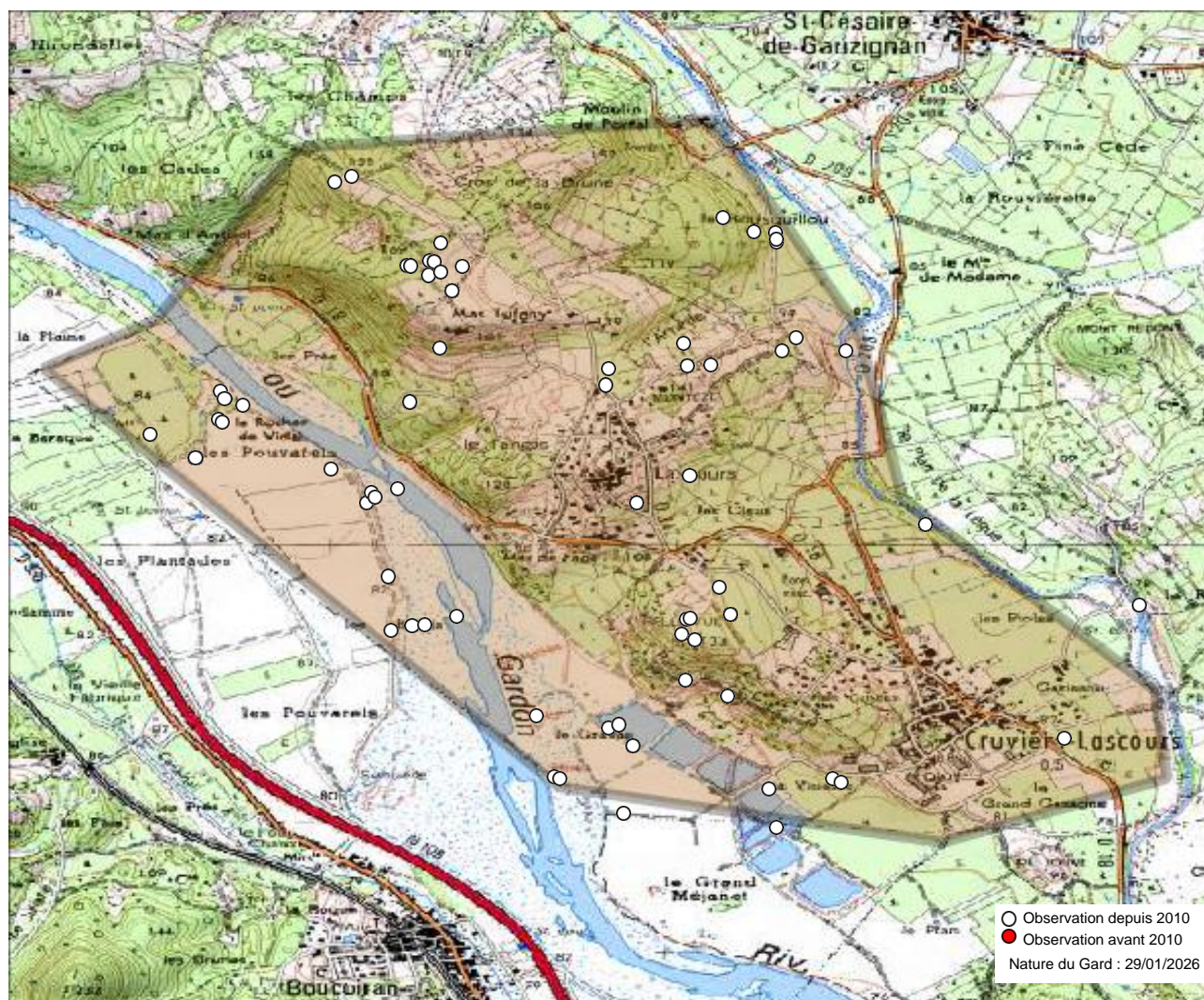


Commune : Cruviers-Lascours (30) - 127 observations - 43 espèces



Observations depuis 2010 :

- | | |
|---------------------------|--------------------------|
| 1. Anthocharis cardamines | 28. Papilio machaon |
| 2. Apatura ilia | 29. Pararge aegeria |
| 3. Argynnis paphia | 30. Pieris brassicae |
| 4. Aricia agestis | 31. Pieris rapae |
| 5. Brintesia circe | 32. Polygonia c-album |
| 6. Callophrys rubi | 33. Polyommatus icarus |
| 7. Carcharodus alceae | 34. Pseudophilotes baton |
| 8. Celastrina argiolus | 35. Spialia sertorius |
| 9. Coenonympha pamphilus | 36. Thymelicus acteon |
| 10. Colias crocea | 37. Vanessa atalanta |
| 11. Erynnis tages | 38. Vanessa cardui |
| 12. Gonepteryx cleopatra | 39. Zygaena erythrus |
| 13. Hipparchia fagi | 40. Zygaena fausta |
| 14. Iphiclides podalirius | 41. Zygaena filipendulae |
| 15. Issoria lathonia | 42. Zygaena hylaris |
| 16. Lasiommata megera | 43. Zygaena occitanica |
| 17. Leptidea sinapis | |
| 18. Leptotes pirithous | |
| 19. Limenitis reducta | |
| 20. Lycaena phlaeas | |
| 21. Maniola jurtina | |
| 22. Melanargia galathea | |
| 23. Melanargia lachesis | |
| 24. Melitaea cinxia | |
| 25. Melitaea didyma | |
| 26. Minois dryas | |
| 27. Nymphalis polychloros | |

- | |
|---------------------------|
| 55. Libythea celtis |
| 56. Lysandra bellargus |
| 57. Lysandra hispana |
| 58. Melanargia occitanica |
| 59. Melitaea athalia |
| 60. Melitaea phoebe |
| 61. Ochloides sylvanus |
| 62. Pieris napi |
| 63. Pontia daplidice |
| 64. Pyrgus malvoides |
| 65. Pyronia bathseba |
| 66. Pyronia cecilia |
| 67. Quercusia quercus |
| 68. Satyrium esculi |
| 69. Thymelicus sylvestris |

Autres mentions :

Observations avant 2010 :

Observations potentielles :

- | |
|-----------------------------|
| 44. Anthocharis euphenoides |
| 45. Arethusana arethusa |
| 46. Cacyreus marshalli |
| 47. Charaxes jasius |
| 48. Colias alfacariensis |
| 49. Euchloe crameri |
| 50. Glaucopsyche alexis |
| 51. Hesperia comma |
| 52. Hipparchia semele |
| 53. Hipparchia statilinus |
| 54. Lampides boeticus |

Nous avons le plaisir de remercier tous les observateurs ayant contribué aux connaissances présentées ici.

Observateurs : Anonyme , Baldi Philippe, Bernard Cyrielle, Bertrand Baptiste, Bessède Philippe, Bizet Daniel, Essayan Roland, Hentz Jean-Laurent, Monchaux Geoffrey, Mounis Sarah, Pommier Mia, Reboul-Thibert Lou-Baptiste, Renault Numa-Nil, Sabran Cyrille, Verhelle Nathalie.

Sources : COGard, Gard Nature, INPN via OpenObs, Jean-Laurent Hentz (BE), Nature du Gard, Zerynthia.



L'Atlas des papillons et zygènes du Gard est un projet collaboratif (ouvert à toutes structures) et participatif (chacun peut contribuer) animé par l'association Gard Nature. Initié en 2017, il a été mis entre parenthèses le temps de réaliser un ouvrage de référence, le Guide photographique des papillons de jour et zygènes de France, nous permettant d'avancer plus sereinement dans les identifications.

Pour tout savoir sur l'Atlas des papillons de jour et zygènes du Gard, une adresse web unique : <https://naturedugard.org/atlaspapillons30>

Pour découvrir le Guide photographique des papillons de jour et zygènes du Gard et les autres activités de l'association : <http://gard-nature.com/>

Phénologie (nb espèces par mois), depuis 2010 :

