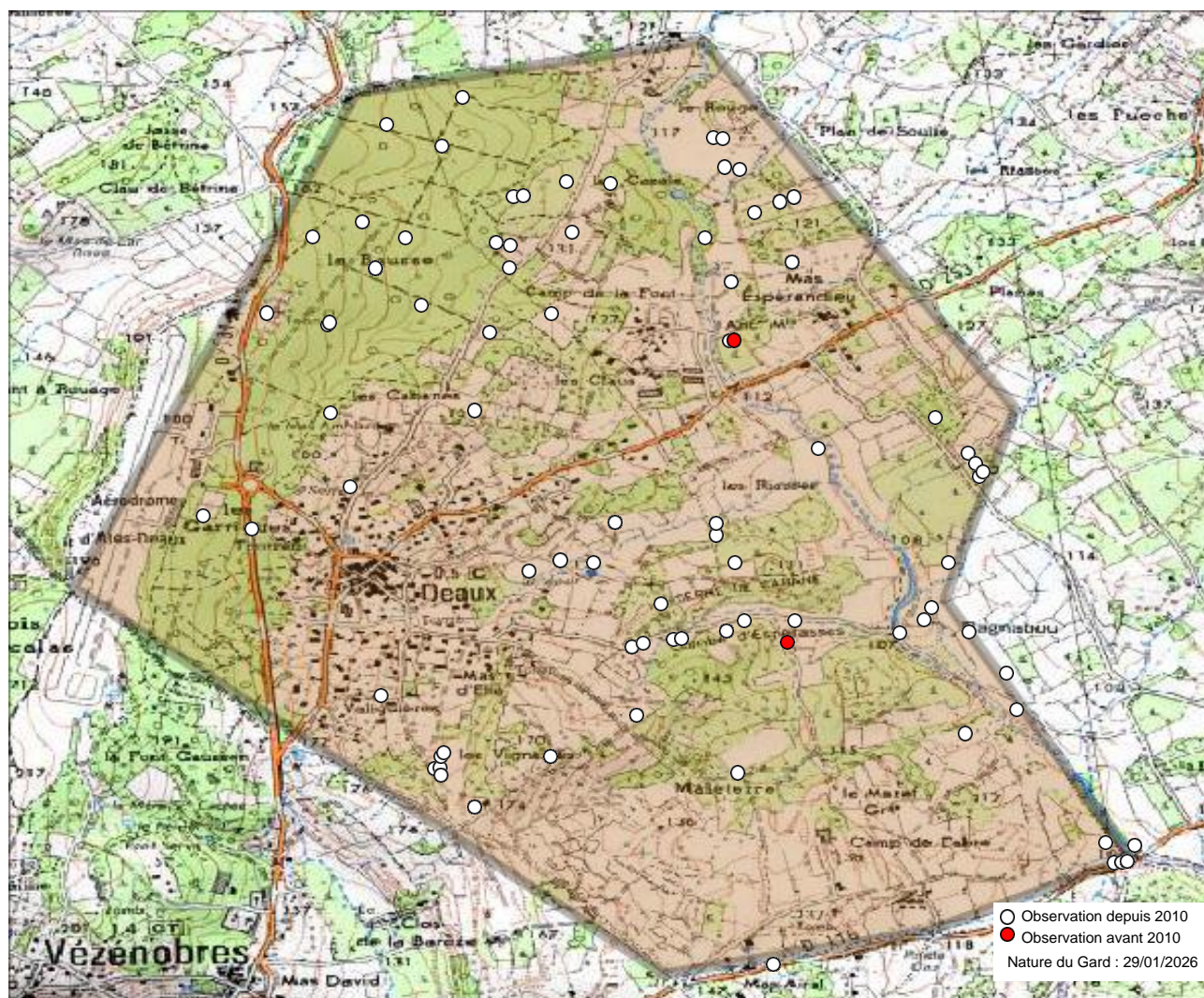


## Commune : Deaux (30) - 199 observations - 54 espèces



### Observations depuis 2010 :

1. Anthocharis euphenoides
2. Aricia agestis
3. Boloria euphrosyne
4. Brintesia circe
5. Callophrys rubi
6. Celastrina argiolus
7. Charaxes jasius
8. Coenonympha pamphilus
9. Colias alfacariensis
10. Colias crocea
11. Erynnis tages
12. Euphydryas aurinia
13. Fabriciana niobe
14. Gonepteryx cleopatra
15. Hesperia comma
16. Hipparchia fagi
17. Hipparchia statilinus
18. Iphiclydes podalirius
19. Lasiommata megera
20. Leptidea sinapis
21. Limenitis reducta
22. Lysandra bellargus
23. Lysandra hispana
24. Maniola jurtina
25. Melanargia galathea
26. Melitaea athalia
27. Melitaea cinxia

28. Melitaea didyma
29. Melitaea phoebe
30. Minois dryas
31. Nymphalis polychloros
32. Papilio machaon
33. Pararge aegeria
34. Pieris brassicae
35. Pieris rapae
36. Plebejus argus
37. Polygonia c-album
38. Polyommatus icarus
39. Pyrgus malvoides
40. Pyronia bathseba
41. Satyrium esculi
42. Satyrium ilicis
43. Satyrium w-album
44. Thymelicus sylvestris
45. Vanessa atalanta
46. Vanessa cardui
47. Zerynthia polyxena
48. Zerynthia rumina
49. Zygaena fausta
50. Zygaena filipendulae
51. Zygaena loti
52. Zygaena sarpedon

- Observations avant 2010 :
53. Libythea celtis (2005)

- Observations potentielles :
54. Aglais urticae

55. Arethusana arethusana
56. Argynnis paphia
57. Boloria dia
58. Cacyreus marshalli
59. Carcharodus alceae
60. Coenonympha dorus
61. Euchloe crameri
62. Glaucopsyche alexis
63. Hipparchia semele
64. Lampides boeticus
65. Leptotes pirithous
66. Lycaena alciphron
67. Lycaena phlaeas
68. Melanargia lachesis
69. Ochloides sylvanus
70. Pieris napi
71. Pontia daplidice
72. Pseudophilotes baton
73. Pyronia cecilia
74. Quercusia quercus
75. Spialia sertorius
76. Thymelicus acteon
77. Zygaena lavandulae

### Autres mentions :

78. Melitaea celadussa

Nous avons le plaisir de remercier tous les observateurs ayant contribué aux connaissances présentées ici.

Observateurs : , Abitan Gregoire, Anonyme , Baldi Philippe, Bessède Philippe, Bizet Daniel, Hentz Jean-Laurent, Leblanc Olivier, Leonetti Lilou, Piquard Jean-Louis, Piquard Jocelyne, Pontcharraud Laurent, Ponthieux Yann, Rosolen Karine, Sala André, Sala Jacqueline, Sastre Laureline, Varéa Suzanne, Zépanski Marilyn.

Sources : COGard, Gard Nature, INPN via OpenObs, Jean-Laurent Hentz (BE), MERIDIONALIS, Nature du Gard, iNaturalist.



L'Atlas des papillons et zygènes du Gard est un projet collaboratif (ouvert à toutes structures) et participatif (chacun peut contribuer) animé par l'association Gard Nature. Initié en 2017, il a été mis entre parenthèses le temps de réaliser un ouvrage de référence, le Guide photographique des papillons de jour et zygènes de France, nous permettant d'avancer plus sereinement dans les identifications.

Pour tout savoir sur l'Atlas des papillons de jour et zygènes du Gard, une adresse web unique : <https://naturedugard.org/atlaspapillons30>

Pour découvrir le Guide photographique des papillons de jour et zygènes du Gard et les autres activités de l'association : <http://gard-nature.com/>

Phénologie (nb espèces par mois), depuis 2010 :

