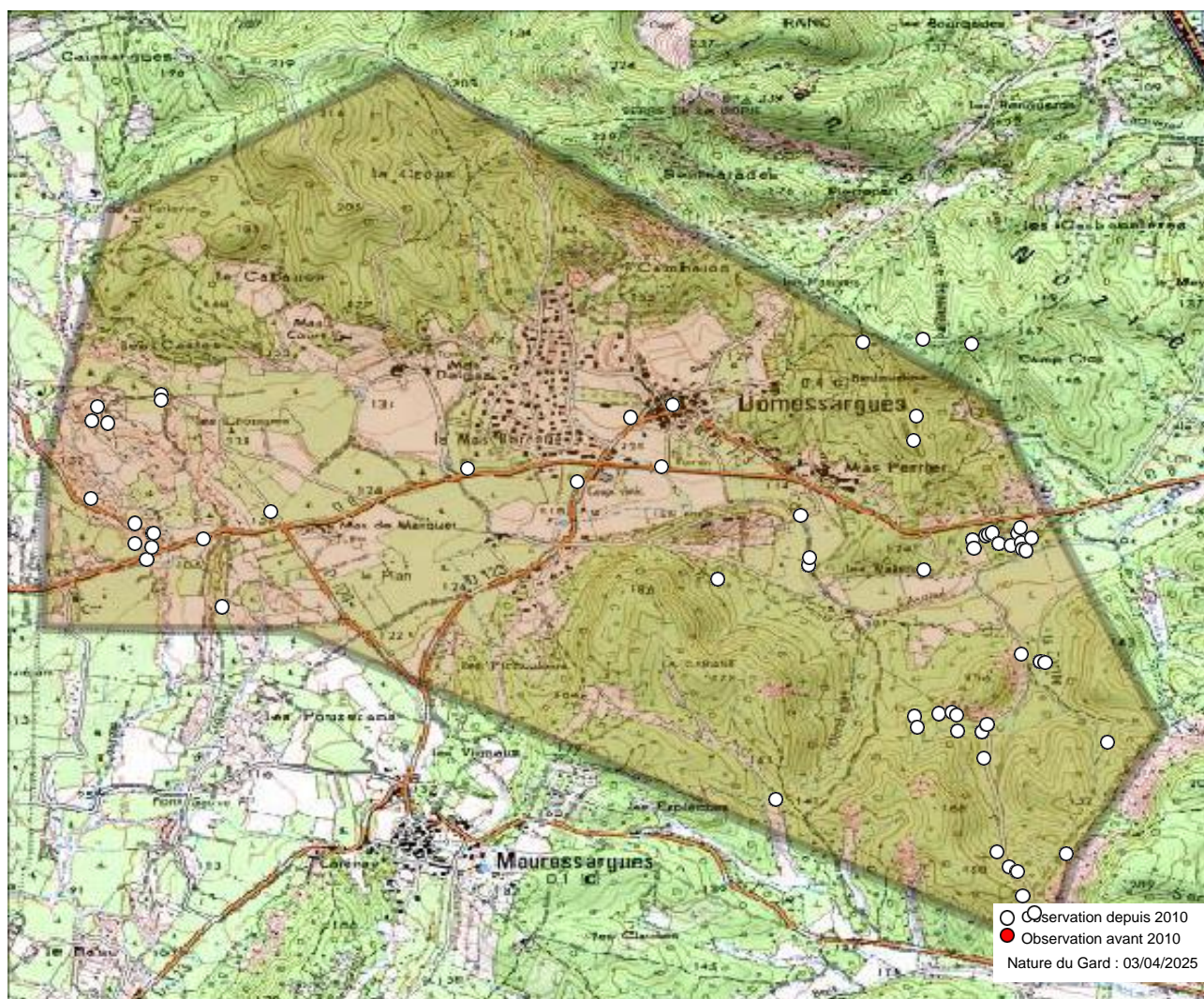


## Commune : Domessargues (30) - 148 observations - 46 espèces



- Observations depuis 2010 :
1. *Aglais urticae*
  2. *Anthocharis euphenoides*
  3. *Boloria euphrosyne*
  4. *Brintesia circe*
  5. *Callophrys avis*
  6. *Callophrys rubi*
  7. *Carcharodus alceae*
  8. *Celastrina argiolus*
  9. *Charaxes jasius*
  10. *Coenonympha pamphilus*
  11. *Colias crocea*
  12. *Cupido minimus*
  13. *Fabriciana niobe*
  14. *Glaucopsyche alexis*
  15. *Gonepteryx cleopatra*
  16. *Hipparchia statilinus*
  17. *Iphiclides podalirius*
  18. *Lasiommata megera*
  19. *Leptidea sinapis*
  20. *Limenitis reducta*
  21. *Lycaena phlaeas*
  22. *Lysandra bellargus*
  23. *Maniola jurtina*
  24. *Melanargia lachesis*
  25. *Melitaea athalia*
  26. *Melitaea cinxia*
  27. *Melitaea didyma*

28. *Melitaea phoebe*
29. *Minois dryas*
30. *Ochlodes sylvanus*
31. *Papilio machaon*
32. *Pararge aegeria*
33. *Pieris brassicae*
34. *Pieris napi*
35. *Polyommatus icarus*
36. *Pontia daplidice*
37. *Pseudophilotes baton*
38. *Pyrgus malvoides*
39. *Vanessa atalanta*
40. *Vanessa cardui*
41. *Zerynthia rumina*
42. *Zygaena filipendulae*
43. *Zygaena lavandulae*
44. *Zygaena loti*
45. *Zygaena transalpina*

55. *Lampides boeticus*
56. *Leptotes pirithous*
57. *Libythea celtis*
58. *Lycaena alciphron*
59. *Melanargia galathea*
60. *Melanargia occitanica*
61. *Nymphalis polychloros*
62. *Pieris rapae*
63. *Pyronia bathseba*
64. *Pyronia cecilia*
65. *Satyrrium esculi*
66. *Spialia sertorius*
67. *Thymelicus acteon*
68. *Thymelicus sylvestris*

Autres mentions :

Observations avant 2010 :

- Observations potentielles :
46. *Arethusana arethusa*
  47. *Aricia agestis*
  48. *Boloria dia*
  49. *Cacyreus marshalli*
  50. *Coenonympha dorus*
  51. *Colias alfacariensis*
  52. *Euchloe crameri*
  53. *Hesperia comma*
  54. *Hipparchia semele*

Nous avons le plaisir de remercier tous les observateurs ayant contribué aux connaissances présentées ici.

Observateurs : , Anonyme , Bessède Philippe, Bizet Daniel, Carefoot Geoffrey, Courtin Denise, Guénescheau Yvon, Hentz Jean-Laurent, Huguet Elliott, Lejeune Romain, Marsteau Christine, Verbrugh Joop.

Sources : COGard, Cabinet Barbanson Environnement, Gard Nature, INPN via OpenObs, MERIDIONALIS, Observado, iNaturalist.



L'Atlas des papillons et zygènes du Gard est un projet collaboratif (ouvert à toutes structures) et participatif (chacun peut contribuer) animé par l'association Gard Nature. Initié en 2017, il a été mis entre parenthèses le temps de réaliser un ouvrage de référence, le Guide photographique des papillons de jour et zygènes de France, nous permettant d'avancer plus sereinement dans les identifications.

Pour tout savoir sur l'Atlas des papillons de jour et zygènes du Gard, une adresse web unique : <https://naturedugard.org/atlaspapillons30>

Pour découvrir le Guide photographique des papillons de jour et zygènes du Gard et les autres activités de l'association : <http://gard-nature.com/>

Phénologie (nb espèces par mois), depuis 2010 :

