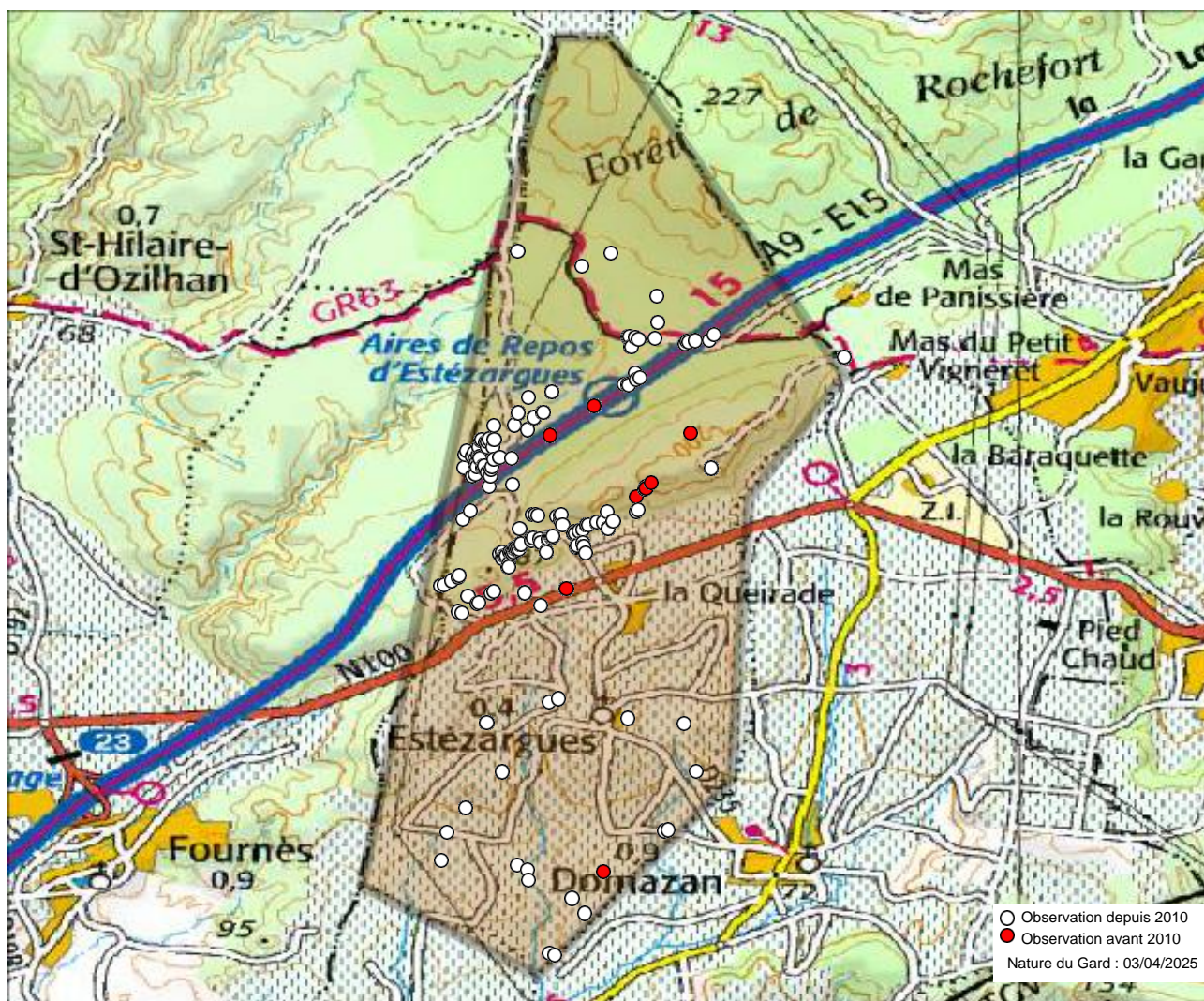


Commune : Estézargues (30) - 493 observations - 68 espèces



Observations depuis 2010 :

- | | |
|----------------------------|---------------------------|
| 1. Aglais io | 28. Lycaena alciphron |
| 2. Anthocharis cardamines | 29. Lycaena phlaeas |
| 3. Anthocharis euphenoides | 30. Lysandra hispana |
| 4. Aricia agestis | 31. Maniola jurtina |
| 5. Brintesia circe | 32. Melanargia lachesis |
| 6. Callophrys rubi | 33. Melanargia occitanica |
| 7. Carcharodus alceae | 34. Melitaea cinxia |
| 8. Celastrina argiolus | 35. Melitaea didyma |
| 9. Coenonympha dorus | 36. Melitaea parthenoides |
| 10. Coenonympha pamphilus | 37. Melitaea phoebe |
| 11. Colias alfacariensis | 38. Nymphalis polychloros |
| 12. Colias crocea | 39. Ochloides sylvanus |
| 13. Cupido minimus | 40. Papilio machaon |
| 14. Erynnis tages | 41. Pararge aegeria |
| 15. Euchloe crameri | 42. Parnassius apollo |
| 16. Euphydryas aurinia | 43. Pieris brassicae |
| 17. Fabriciana niobe | 44. Pieris mannii |
| 18. Glaucopsyche alexis | 45. Pieris rapae |
| 19. Glaucopsyche melanops | 46. Polyommatus icarus |
| 20. Gonepteryx cleopatra | 47. Pontia daplidice |
| 21. Gonepteryx rhamni | 48. Pseudophilotes baton |
| 22. Hipparchia fidia | 49. Pyrgus malvoides |
| 23. Hipparchia statilinus | 50. Pyrgus onopordi |
| 24. Iberochloe tagis | 51. Pyrgus sidae |
| 25. Iphiclidis podalirius | 52. Pyronia bathseba |
| 26. Lasiommata megera | 53. Pyronia cecilia |
| 27. Limenitis reducta | 54. Satyrium esculi |

- | |
|---------------------------|
| 55. Satyrium ilicis |
| 56. Satyrium spini |
| 57. Spialia sertorius |
| 58. Thymelicus acteon |
| 59. Thymelicus sylvestris |
| 60. Vanessa atalanta |
| 61. Vanessa cardui |
| 62. Zygaena fausta |
| 63. Zygaena filipendulae |
| 64. Zygaena lavandulae |
| 65. Zygaena rhadamanthus |
| 66. Zygaena sarpedon |

- Observations avant 2010 :
- | |
|--------------------------------|
| 67. Arethusana arethusa (2009) |
| 68. Hipparchia semele (2009) |
| 69. Leptidea sinapis (2009) |

- Observations potentielles :
- | |
|-------------------------|
| 70. Cacyreus marshalli |
| 71. Charaxes jasius |
| 72. Lampides boeticus |
| 73. Leptotes pirithous |
| 74. Libythea celtis |
| 75. Lysandra bellargus |
| 76. Melanargia galathea |
| 77. Pieris napi |
| 78. Quercusia quercus |

Autres mentions :

Nous avons le plaisir de remercier tous les observateurs ayant contribué aux connaissances présentées ici.

Observateurs : , Anonyme , Baldi Philippe, Bart Joël, Bernier Christophe, Bizet Daniel, Bos Bart, Brüggemann Wolfgang, Camard Alain, Couët Aurélie, Cuvelier Jérémie, Dauguet Philippe, De Titta Alexandre, Devouges Pascal, Dhondt Jean-Pierre, Dhondt Valérie, Eijkelenboom Ernst, Février Jérémie, Gilbert François, Grenier Stéphane, Hentz Jean-Laurent, Ivanez Damien, Jomat Emilien, Kawabe Y., LECHENNE Hugues, Leroy Thierry, Maertens Dave, Mroczko Cédric, Reboul-Thibert Lou-Baptiste, Redouté Mathias, Sala André, Sala Jacqueline, Serrurier Bruno, Soustelle Cyril, Tixier-Inrep Danièle, Tolmos Gilbert, Vantieghem Pieter, Verhelle Nathalie, Veyrat Bruno, Wassenaar Dick, guignard nicolas.

Sources : CEN-MP, COGard, Cabinet Barbanson Environnement, Conseil Départemental du Gard, Gard Nature, INPN via OpenObs, Jean-Laurent Hentz (BE), MERIDIONALIS, Naturalia, Nature du Gard, Observado, iNaturalist.



L'Atlas des papillons et zygènes du Gard est un projet collaboratif (ouvert à toutes structures) et participatif (chacun peut contribuer) animé par l'association Gard Nature. Initié en 2017, il a été mis entre parenthèses le temps de réaliser un ouvrage de référence, le Guide photographique des papillons de jour et zygènes de France, nous permettant d'avancer plus sereinement dans les identifications.

Pour tout savoir sur l'Atlas des papillons de jour et zygènes du Gard, une adresse web unique : <https://naturedugard.org/atlaspapillons30>

Pour découvrir le Guide photographique des papillons de jour et zygènes du Gard et les autres activités de l'association : <http://gard-nature.com/>

Phénologie (nb espèces par mois), depuis 2010 :

