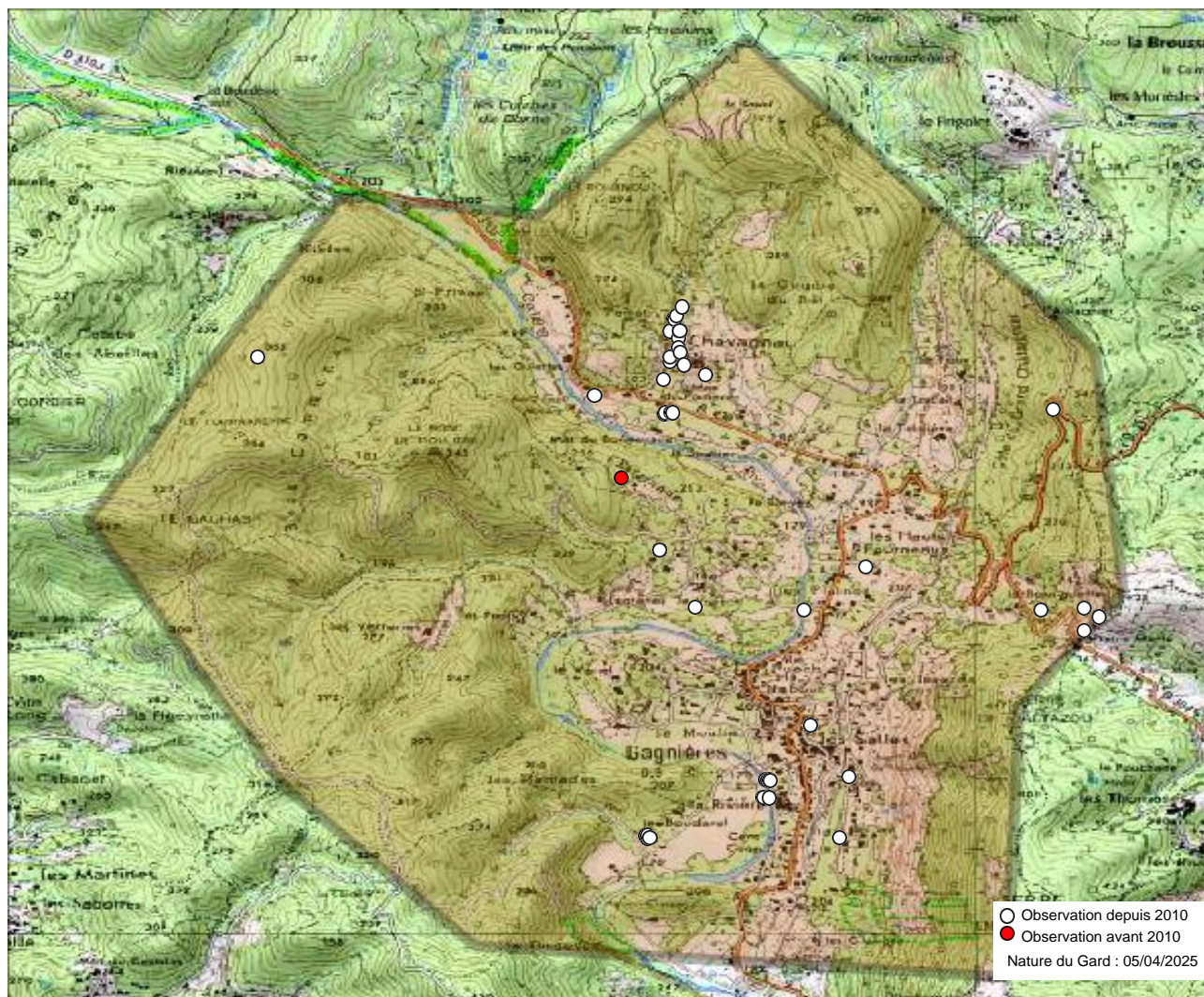


## Commune : Gagnières (30) - 101 observations - 53 espèces



### Observations depuis 2010 :

1. *Anthocharis euphenoides*
2. *Apatura ilia*
3. *Argynnis paphia*
4. *Aricia agestis*
5. *Boloria dia*
6. *Brintesia circe*
7. *Callophrys rubi*
8. *Carcharodus alceae*
9. *Celastrina argiolus*
10. *Charaxes jasius*
11. *Coenonympha dorus*
12. *Coenonympha pamphilus*
13. *Colias crocea*
14. *Fabriciana niobe*
15. *Gonepteryx cleopatra*
16. *Hipparchia semele*
17. *Iphiclides podalirius*
18. *Lasiommata megera*
19. *Leptidea sinapis*
20. *Limnitis reducta*
21. *Lycaena phlaeas*
22. *Lycaena tityrus*
23. *Lysandra bellargus*
24. *Lysandra hispana*
25. *Maniola jurtina*
26. *Melitaea cinxia*
27. *Melitaea deione*

### 28. *Melitaea didyma*

29. *Melitaea phoebe*
30. *Minois dryas*
31. *Nymphalis polychloros*
32. *Ochlodes sylvanus*
33. *Papilio machaon*
34. *Pararge aegeria*
35. *Pieris brassicae*
36. *Pieris napi*
37. *Pieris rapae*
38. *Polygonia c-album*
39. *Polyommatus icarus*
40. *Pontia daplidice*
41. *Pyrgus armoricanus*
42. *Pyrgus malvoides*
43. *Pyronia bathseba*
44. *Satyrion esculi*
45. *Satyrion spini*
46. *Thymelicus lineola*
47. *Thymelicus sylvestris*
48. *Vanessa atalanta*
49. *Zerynthia polyxena*
50. *Zerynthia rumina*

### Observations avant 2010 :

51. *Danaus chrysippus* (2003)
52. *Hamearis lucina* (2006)
53. *Melitaea athalia* (1990)

### Observations potentielles :

54. *Aglais io*

### 55. *Aglais urticae*

56. *Anthocharis cardamines*
57. *Aporia crataegi*
58. *Arethusana arethusa*
59. *Boloria euphrosyne*
60. *Brenthis daphne*
61. *Cacyreus marshalli*
62. *Colias alfacariensis*
63. *Erynnis tages*
64. *Euchloe crameri*
65. *Glaucopsyche alexis*
66. *Hesperia comma*
67. *Hipparchia statilinus*
68. *Lampides boeticus*
69. *Leptotes pirithous*
70. *Libythea celtis*
71. *Lycaena alciphron*
72. *Melanargia galathea*
73. *Melanargia lachesis*
74. *Polyommatus thersites*
75. *Pseudophilotes baton*
76. *Pyronia cecilia*
77. *Pyronia tithonus*
78. *Quercusia quercus*
79. *Spialia sertorius*
80. *Thymelicus acteon*
81. *Vanessa cardui*

### 82. *Zygaena filipendulae*

### Autres mentions :

83. *Melitaea celadussa*

Nous avons le plaisir de remercier tous les observateurs ayant contribué aux connaissances présentées ici.

Observateurs : , Anonyme , Baldi Philippe, Besacier Martine , Bizet Daniel, Branchu Sylvain, Dauguet Dominique, Dauguet Philippe, De Titta Alexandre, Dhondt Jean-Pierre, Dhondt Valérie, Dumas Sylvie, Gozard Michèle, Hentz Jean-Laurent, Iparraguirre Laurent, Jourdan Christian, Laugier Thierry, Passas Floriane, Ponge Marie, Sala André, Sala Jacqueline, Tixier-Inrep Danièle, albaret michel.

Sources : COGard, Gard Nature, INPN via OpenObs, Nature du Gard, Observado, iNaturalist.



L'Atlas des papillons et zygènes du Gard est un projet collaboratif (ouvert à toutes structures) et participatif (chacun peut contribuer) animé par l'association Gard Nature. Initié en 2017, il a été mis entre parenthèses le temps de réaliser un ouvrage de référence, le Guide photographique des papillons de jour et zygènes de France, nous permettant d'avancer plus sereinement dans les identifications.

Pour tout savoir sur l'Atlas des papillons de jour et zygènes du Gard, une adresse web unique : <https://naturedugard.org/atlaspapillons30>

Pour découvrir le Guide photographique des papillons de jour et zygènes du Gard et les autres activités de l'association : <http://gard-nature.com/>

Phénologie (nb espèces par mois), depuis 2010 :

