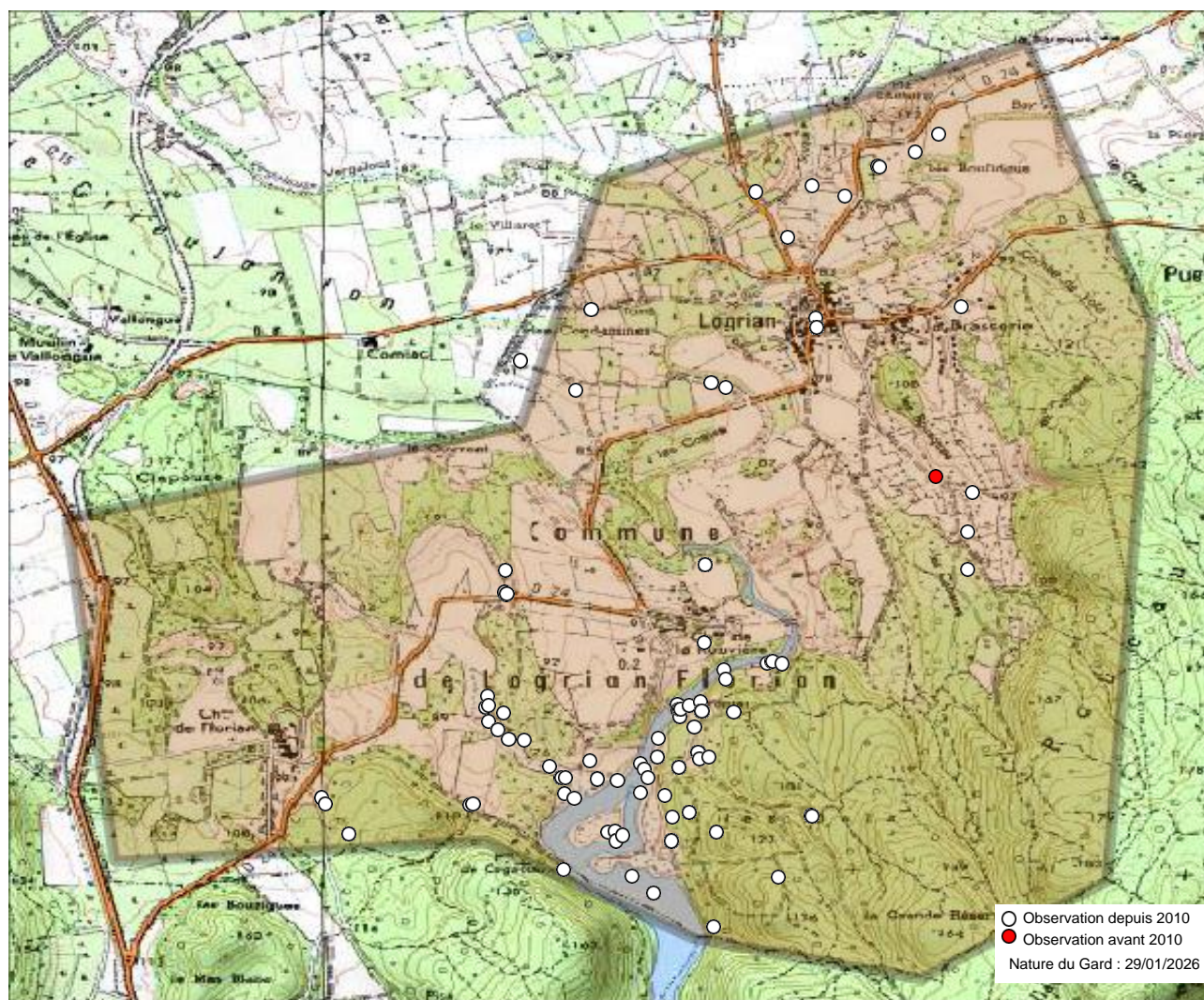


## Commune : Logrian-Florian (30) - 242 observations - 64 espèces



### Observations depuis 2010 :

- |                           |                           |
|---------------------------|---------------------------|
| 1. Aglais io              | 28. Lycaena phlaeas       |
| 2. Anthocharis cardamines | 29. Lysandra bellargus    |
| 3. Apatura ilia           | 30. Lysandra hispana      |
| 4. Argynnis paphia        | 31. Maniola jurtina       |
| 5. Aricia agestis         | 32. Melanargia galathea   |
| 6. Brintesia circe        | 33. Melanargia lachesis   |
| 7. Callophrys avis        | 34. Melitaea cinxia       |
| 8. Callophrys rubi        | 35. Melitaea didyma       |
| 9. Carcharodus alceae     | 36. Melitaea phoebe       |
| 10. Celastrina argiolus   | 37. Nymphalis polychloros |
| 11. Charaxes jasius       | 38. Ochloides sylvanus    |
| 12. Coenonympha pamphilus | 39. Papilio machaon       |
| 13. Colias crocea         | 40. Pararge aegeria       |
| 14. Euphydryas aurinia    | 41. Pieris brassicae      |
| 15. Glaucopteryx alexis   | 42. Pieris napi           |
| 16. Glaucopteryx melanops | 43. Pieris rapae          |
| 17. Gonepteryx cleopatra  | 44. Polygonia c-album     |
| 18. Hesperia comma        | 45. Polyommatus icarus    |
| 19. Hipparchia fagi       | 46. Pontia daplidice      |
| 20. Hipparchia fidia      | 47. Pseudophilotes baton  |
| 21. Hipparchia semele     | 48. Pyrgus armoricanus    |
| 22. Hipparchia statilinus | 49. Pyrgus malvoides      |
| 23. Iphiclides podalirius | 50. Pyrgus onopordi       |
| 24. Lasiommata maera      | 51. Pyronia cecilia       |
| 25. Lasiommata megera     | 52. Satyrium esculi       |
| 26. Leptotes pirithous    | 53. Spialia sertorius     |
| 27. Limenitis reducta     | 54. Vanessa atalanta      |

### 55. Vanessa cardui

56. Zerynthia polyxena  
57. Zerynthia rumina  
58. Zygaena fausta  
59. Zygaena filipendulae  
60. Zygaena sarpedon

### Observations avant 2010 :

61. Boloria dia (2008)  
62. Lycaena tityrus (2008)  
63. Melanargia occitanica (2007)  
64. Pyronia bathseba (2007)

### Observations potentielles :

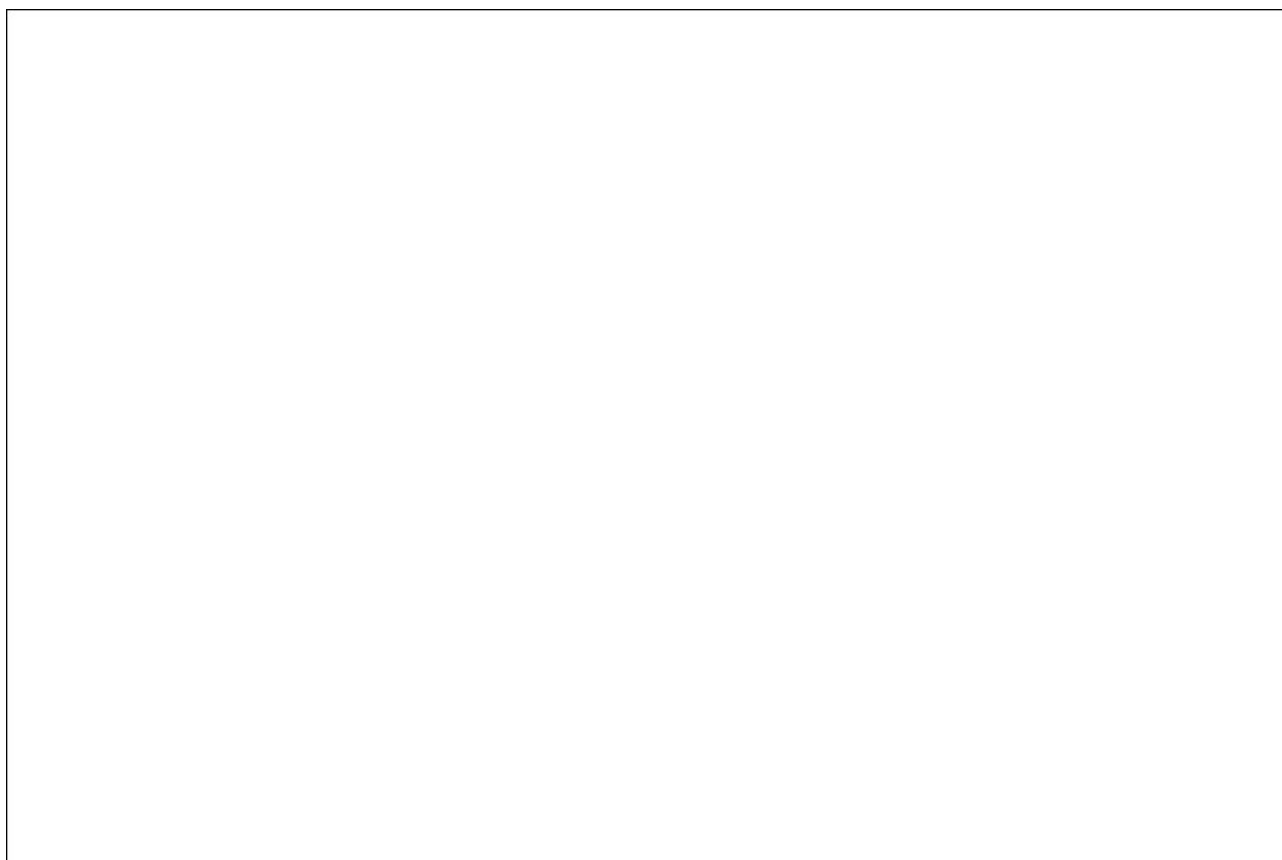
65. Aglais urticae  
66. Arethusana arethusa  
67. Boloria euphrosyne  
68. Cacyreus marshalli  
69. Coenonympha dorus  
70. Colias alfacaensis  
71. Erynnis tages  
72. Euchloe crameri  
73. Lampides boeticus  
74. Libythea celtis  
75. Lycaena alciphron  
76. Melitaea athalia  
77. Pyronia tithonus  
78. Quercusia quercus  
79. Thymelicus acteon  
80. Thymelicus sylvestris

Autres mentions :

Nous avons le plaisir de remercier tous les observateurs ayant contribué aux connaissances présentées ici.

Observateurs : , Anonyme , Baldi Philippe, Bessède Philippe, Bizet Daniel, Chambaud Dominique, Chazel Luc, Colin Serge, Dallard Roland, Douard Olivier, Gagnier Daniel, Gagnier François, Gonier Timothée, Iparraguirre Laurent, Jourdan Christian, Leblanc Olivier, PIQUARD Jean-Louis, Pinaud Julien, Piquard Jean-Louis, Precigout Laurent, Sala André, Savéan Gérard, Soustelle Cyril, Tixier-Inrep Danièle, Tizané Daniel, Torreilles Gérard, Valero Marie, Vaselli Françoise, Verkempinck Brecht, van Niekerk Paul.

Sources : COGard, Conseil Départemental du Gard, Ecologistes de l'Euzière, Faune-France (LPO et al.), Faune-Occitanie, Gard Nature, INPN via OpenObs, LPO 34, MERIDIONALIS, Nature du Gard, Observado, iNaturalist.



L'Atlas des papillons et zygènes du Gard est un projet collaboratif (ouvert à toutes structures) et participatif (chacun peut contribuer) animé par l'association Gard Nature. Initié en 2017, il a été mis entre parenthèses le temps de réaliser un ouvrage de référence, le Guide photographique des papillons de jour et zygènes de France, nous permettant d'avancer plus sereinement dans les identifications.

Pour tout savoir sur l'Atlas des papillons de jour et zygènes du Gard, une adresse web unique : <https://naturedugard.org/atlaspapillons30>

Pour découvrir le Guide photographique des papillons de jour et zygènes du Gard et les autres activités de l'association : <http://gard-nature.com/>

Phénologie (nb espèces par mois), depuis 2010 :

