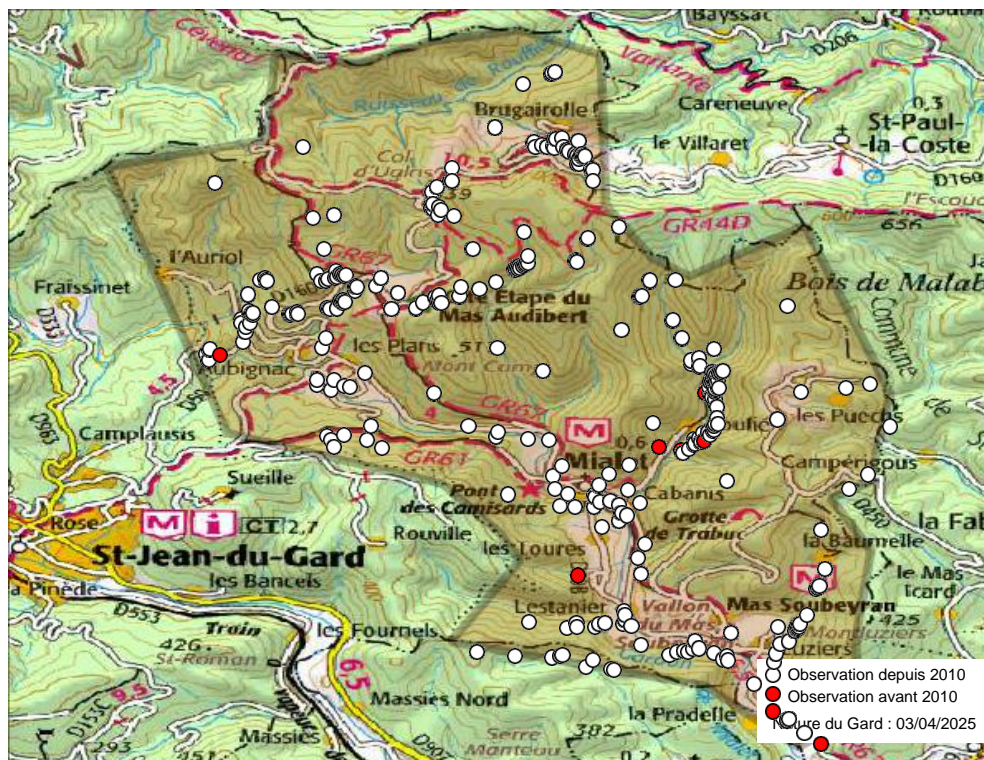


Commune : Mialet (30) - 1506 observations - 112 espèces



Observations depuis 2010 :

1. Aglais io
2. Aglais urticae
3. Anthocharis cardamines
4. Anthocharis euphenoides
5. Apatura ilia
6. Aphantopus hyperantus
7. Aporia crataegi
8. Arethusana arethusa
9. Argynnis paphia
10. Aricia agestis
11. Boloria dia
12. Boloria titania
13. Brenthis daphne
14. Brintesia circe
15. Cacyreus marshalli
16. Callophrys avis
17. Callophrys rubi
18. Carcharodus alceae
19. Carcharodus floccifer
20. Celastrina argiolus
21. Charaxes jasius
22. Coenonympha arcania
23. Coenonympha dorus
24. Coenonympha pamphilus
25. Colias alfacariensis
26. Colias crocea
27. Cupido minimus
28. Cyaniris semiargus
29. Erynnis tages
30. Glaucopsyche alexis
31. Glaucopsyche melanops
32. Gonepteryx cleopatra
33. Gonepteryx rhamni
34. Hamearis lucina
35. Hesperia comma
36. Hipparchia fagi
37. Hipparchia fidia

38. Hipparchia genava
39. Hipparchia semele
40. Hipparchia statilinus
41. Iphiclides podalirius
42. Laeosopsis roboris
43. Lampides boeticus
44. Lasiommata maera
45. Lasiommata megera
46. Leptidea sinapis
47. Leptotes pirthous
48. Libythea celtis
49. Limenitis camilla
50. Limenitis reducta
51. Lycaena phlaeas
52. Lycaena tityrus
53. Lysandra bellargus
54. Lysandra coridon
55. Lysandra hispana
56. Maniola jurtina
57. Melanargia galathea
58. Melanargia lachesis
59. Melitaea athalia
60. Melitaea cinxia
61. Melitaea deione
62. Melitaea didyma
63. Melitaea parthenoides
64. Melitaea phoebe
65. Minois dryas
66. Nymphalis antiopa
67. Nymphalis polychloros
68. Ochlododes sylvanus
69. Papilio machaon
70. Pararge aegeria
71. Phengaris arion
72. Pieris brassicae
73. Pieris napi
74. Pieris rapae

75. Plebejus argus
76. Polygonia c-album
77. Polyommatus daphnis
78. Polyommatus escheri
79. Polyommatus icarus
80. Polyommatus thersites
81. Pontia daplidice
82. Pseudophilotes baton
83. Pyrgus alveus
84. Pyrgus armoricanus
85. Pyrgus malvoides
86. Pyronia bathseba
87. Pyronia cecilia
88. Pyronia tithonus
89. Quercusia quercus
90. Satyrium esculi
91. Satyrium ilicis
92. Satyrium spini
93. Spialia sertorius
94. Thecla betulae
95. Thymelicus acteon
96. Thymelicus lineola
97. Thymelicus sylvestris
98. Vanessa atalanta
99. Vanessa cardui
100. Zerynthia polyxena
101. Zerynthia rumina
102. Zygaena ephialtes
103. Zygaena erythrus
104. Zygaena fausta
105. Zygaena filipendulae
106. Zygaena hiliaris
107. Zygaena lavandulae
108. Zygaena occitanica
109. Zygaena romeo
110. Zygaena trifolii

112. Lycaena alciphron

Autres mentions :

113. Melitaea celadussa

Observations avant 2010 :

Observations potentielles :

111. Boloria euphrosyne

Nous avons le plaisir de remercier tous les observateurs ayant contribué aux connaissances présentées ici.

Observateurs : , Anonyme , Baldi Philippe, Bastide Luc, Beney Louis, Bernier Christophe, Bertrand Justine, Bogaards Sylvia, Bres Emilie, Cabot Franck, Capon Luc, Cartalade Damien, Cellier Mathis , Clymans Paul, Crebassa Jason, Crozet Jean, Dal Bello Brigitte, Dallard Roland, Dauguet Philippe, Deflers George, Delmas David, Dhondt Jean-Pierre, Dhondt Valérie, Dorison Frédéric, Goverse Edo, Hentz Jean-Laurent, Herrier Xavier, Ingenbleek Jord, Jourdan Christian, Karel Emiel, Lafont Valérie-Anne, Lantz André, Le Bricquir Marie Lou, Le Mezec Malo, Legrand Pierre-René, Lemarchand Cédric, Mentens Jeroen, Mercier Rémi, Méric Jean-Denis, Meunier Charlotte, Monchaux Geoffrey, Moratin Raynald, Perrocheau Didier, Ponce Apolline, Post Gina, Reboul-Thibert Lou-Baptiste, Sala André, Segerer Benoît, Soustelle Cyril, Soustelle Nicolas, Souyri Michèle, Taxil François-Xavier, Tibax Elias, Tixier-Inrep Danièle, Trambouze Odile, Trambouze William, Valet Marine, Valet Marine, Vanwynsberge Bernard, Verbrugh Joop, Verhaeghe Floris, dekker kees, hoekstra Douwe, sala florence, van Bommel Stijn, van Soest Luc.

Sources : COGard, Conseil Départemental du Gard, Faune-France (LPO et al.), Faune-Occitanie, Gard Nature, INPN via OpenObs, LPO 34, LUS, MERIDIONALIS, Nature du Gard, ONEM, Observado, Syndicat des Hautes Vallées Cévenoles, iNaturalist.



L'Atlas des papillons et zygènes du Gard est un projet collaboratif (ouvert à toutes structures) et participatif (chacun peut contribuer) animé par l'association Gard Nature. Initié en 2017, il a été mis entre parenthèses le temps de réaliser un ouvrage de référence, le Guide photographique des papillons de jour et zygènes de France, nous permettant d'avancer plus sereinement dans les identifications.

Pour tout savoir sur l'Atlas des papillons de jour et zygènes du Gard, une adresse web unique : <https://naturedugard.org/atlaspapillons30>

Pour découvrir le Guide photographique des papillons de jour et zygènes du Gard et les autres activités de l'association : <http://gard-nature.com/>

Phénologie (nb espèces par mois), depuis 2010 :

