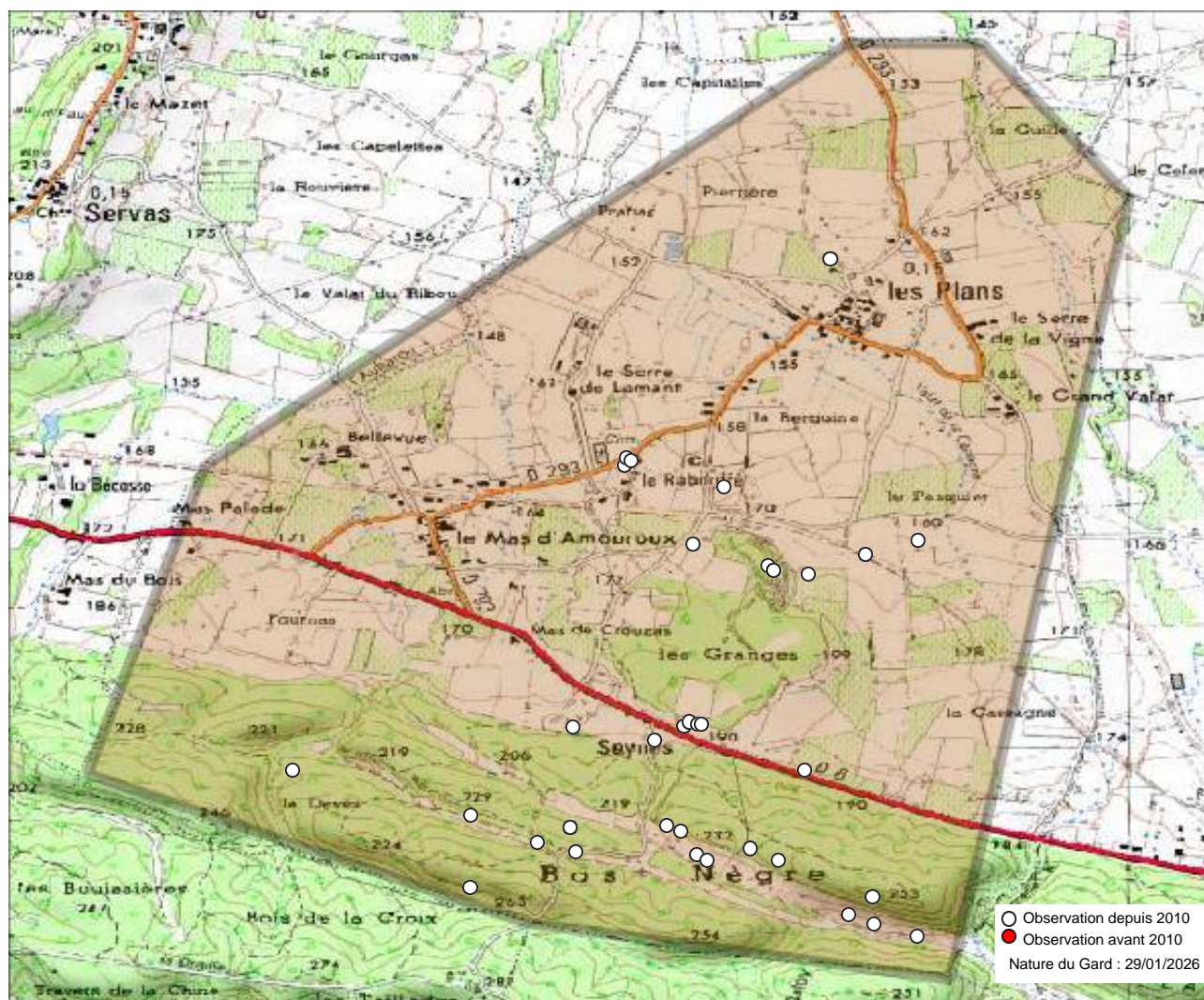


Commune : Les Plans (30) - 74 observations - 41 espèces



Observations depuis 2010 :

1. *Callophrys rubi*
2. *Celastrina argiolus*
3. *Coenonympha pamphilus*
4. *Colias alfacariensis*
5. *Colias crocea*
6. *Cupido minimus*
7. *Erynnis tages*
8. *Euchloe crameri*
9. *Glaucopsyche alexis*
10. *Gonepteryx cleopatra*
11. *Hipparchia semele*
12. *Iphiclides podalirius*
13. *Lasiommata megera*
14. *Leptidea sinapis*
15. *Libythea celtis*
16. *Limenitis reducta*
17. *Lycaena phlaeas*
18. *Lysandra bellargus*
19. *Maniola jurtina*
20. *Melanargia galathea*
21. *Melanargia lachesis*
22. *Melitaea cinxia*
23. *Melitaea didyma*
24. *Melitaea phoebe*
25. *Nymphalis polychloros*
26. *Pararge aegeria*
27. *Pieris brassicae*

28. *Pieris napi*
29. *Pieris rapae*
30. *Polyommatus icarus*
31. *Pontia daplidice*
32. *Pyrgus malvoides*
33. *Pyronia bathseba*
34. *Pyronia cecilia*
35. *Satyrus esculi*
36. *Satyrus spini*
37. *Thymelicus sylvestris*
38. *Zerynthia rumina*
39. *Zygaena filipendulae*
40. *Zygaena lavandulae*

Observations avant 2010 :

Observations potentielles :

41. *Aporia crataegi*
42. *Argynnis paphia*
43. *Aricia agestis*
44. *Brintesia circe*
45. *Cacyreus marshalli*
46. *Carcharodus alceae*
47. *Charaxes jaspis*
48. *Coenonympha dorus*
49. *Hesperia comma*
50. *Hipparchia statilinus*
51. *Lampides boeticus*
52. *Leptotes pirithous*
53. *Lycaena alciphron*
54. *Melitaea athalia*

55. *Ochlodes sylvanus*
56. *Papilio machaon*
57. *Pseudophilotes baton*
58. *Pyronia tithonus*
59. *Quercusia quercus*
60. *Spialia sertorius*
61. *Thymelicus acteon*
62. *Vanessa atalanta*
63. *Vanessa cardui*

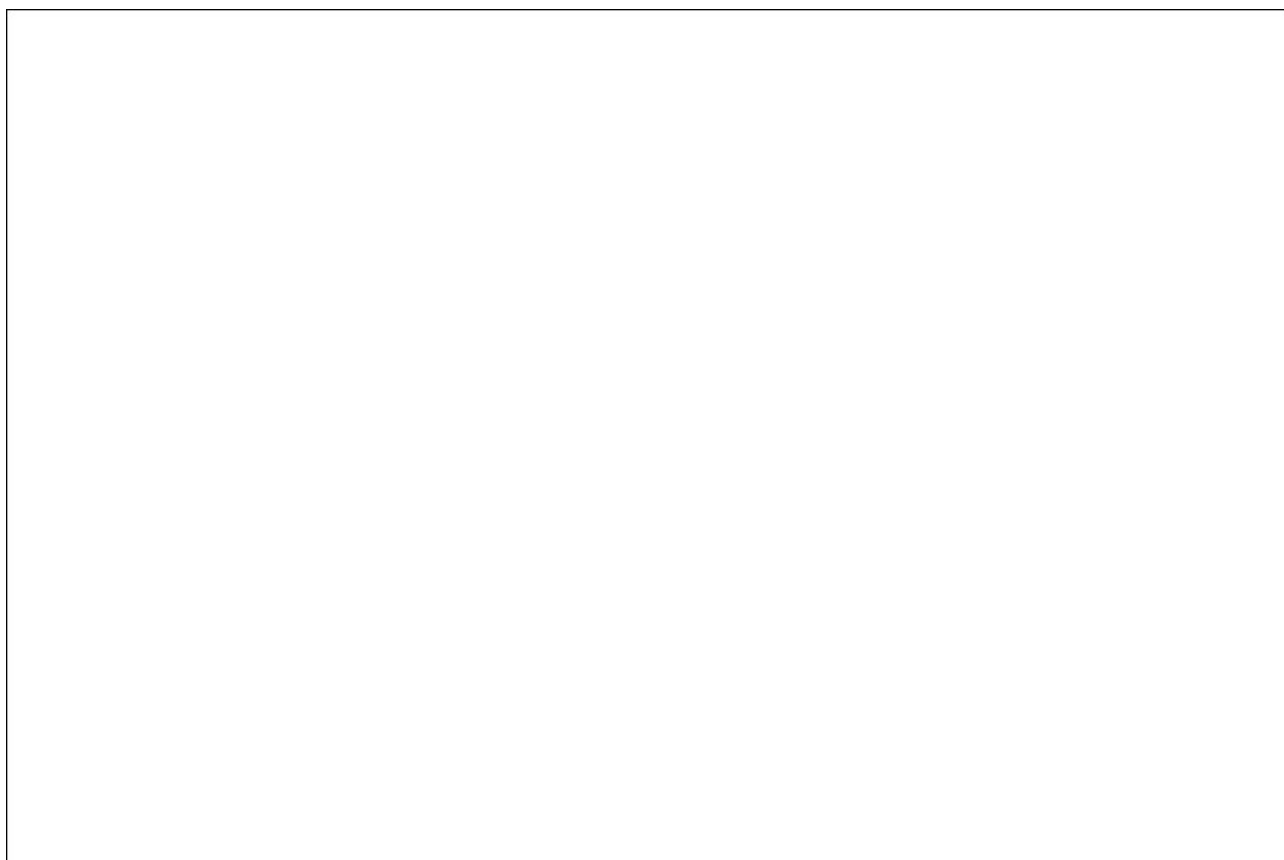
Autres mentions :

64. *Melitaea celadussa*

Nous avons le plaisir de remercier tous les observateurs ayant contribué aux connaissances présentées ici.

Observateurs : , Anonyme , Baldi Philippe, Bergue Emilie, Crozet Jean, Dhondt Jean-Pierre, Eisenbiegler Sven, Fernandes Stéphane, Février Jérémie, Hentz Jean-Laurent, Iparraguirre Laurent, Leblanc Olivier, Planté Nadège, Sala André, Vaselli Françoise, van Zonneveld Gijs.

Sources : Cabinet Barbanson Environnement, Gard Nature, INPN via OpenObs, Nature du Gard, Observado, iNaturalist.



L'Atlas des papillons et zygènes du Gard est un projet collaboratif (ouvert à toutes structures) et participatif (chacun peut contribuer) animé par l'association Gard Nature. Initié en 2017, il a été mis entre parenthèses le temps de réaliser un ouvrage de référence, le Guide photographique des papillons de jour et zygènes de France, nous permettant d'avancer plus sereinement dans les identifications.

Pour tout savoir sur l'Atlas des papillons de jour et zygènes du Gard, une adresse web unique : <https://naturedugard.org/atlaspapillons30>

Pour découvrir le Guide photographique des papillons de jour et zygènes du Gard et les autres activités de l'association : <http://gard-nature.com/>

Phénologie (nb espèces par mois), depuis 2010 :

