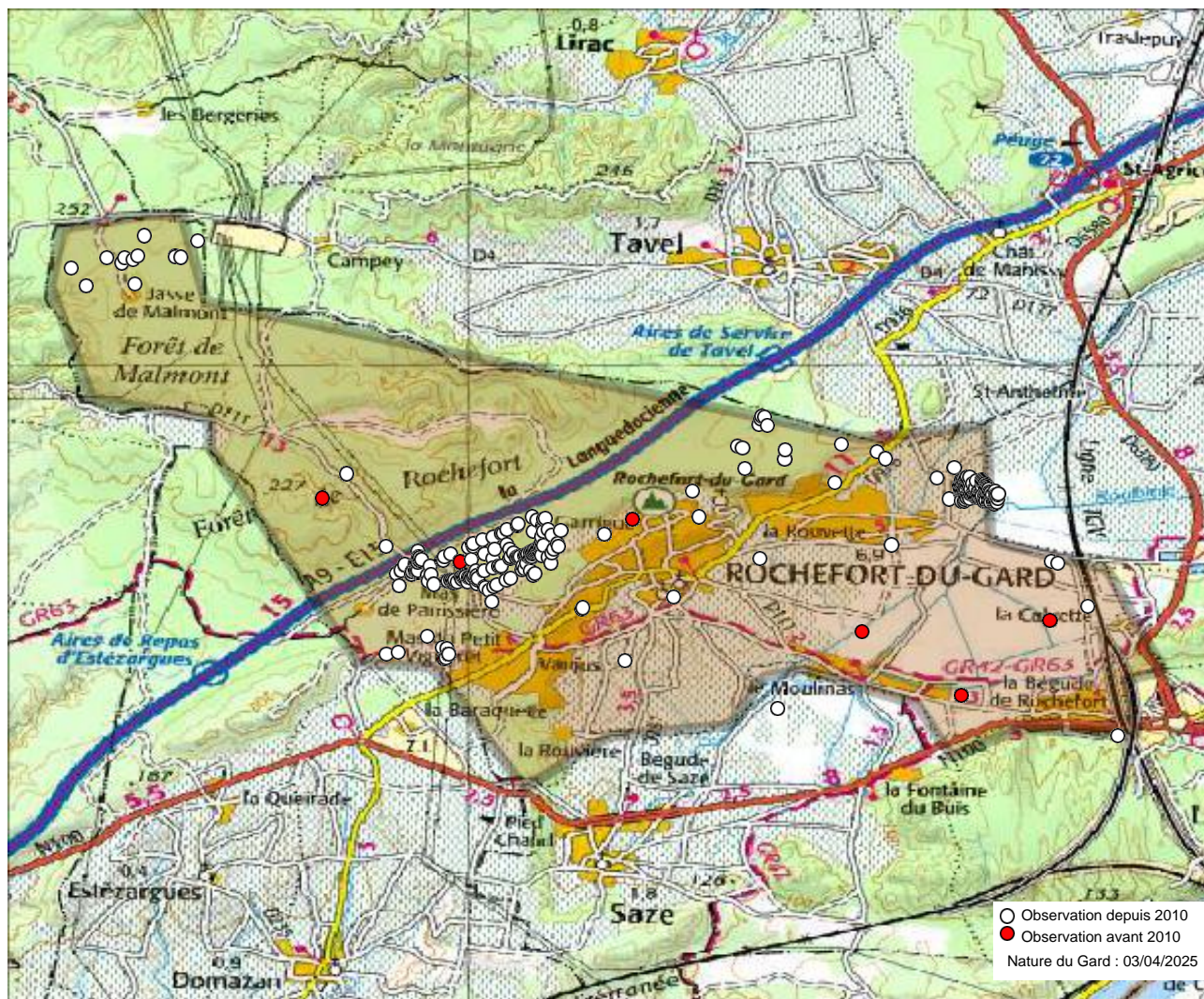


Commune : Rochefort-du-Gard (30) - 3843 observations - 96 espèces



Observations depuis 2010 :

1. *Anthocharis euphenoides*
2. *Arethusana arethusa*
3. *Aricia agestis*
4. *Brintesia circe*
5. *Callophrys rubi*
6. *Carcharodus alceae*
7. *Celastrina argiolus*
8. *Coenonympha pamphilus*
9. *Colias crocea*
10. *Cupido minimus*
11. *Erynnis tages*
12. *Euchloe crameri*
13. *Euphydryas aurinia*
14. *Glaucopsyche alexis*
15. *Gonepteryx cleopatra*
16. *Gonepteryx rhamni*
17. *Hipparchia fagi*
18. *Hipparchia fidia*
19. *Hipparchia semele*
20. *Hipparchia statilinus*
21. *Iphiclides podalirius*
22. *Lasiommata megera*
23. *Leptotes pirithous*
24. *Limenitis reducta*
25. *Lycaena phlaeas*
26. *Lysandra bellargus*
27. *Lysandra coridon*

28. *Lysandra hispana*
29. *Maniola jurtina*
30. *Melanargia galathea*
31. *Melanargia lachesis*
32. *Melanargia occitanica*
33. *Melitaea cinxia*
34. *Melitaea didyma*
35. *Melitaea phoebe*
36. *Nymphalis polychloros*
37. *Papilio machaon*
38. *Pararge aegeria*
39. *Pieris brassicae*
40. *Pieris napi*
41. *Pieris rapae*
42. *Polyommatus icarus*
43. *Polyommatus thersites*
44. *Pontia daplidice*
45. *Pseudophilotes baton*
46. *Pyrgus sidae*
47. *Pyronia bathseba*
48. *Pyronia cecilia*
49. *Satyrus acaciae*
50. *Satyrus esculi*
51. *Satyrus ilicis*
52. *Satyrus spini*
53. *Spialia sertorius*
54. *Thymelicus acteon*

55. *Thymelicus sylvestris*
56. *Vanessa atalanta*
57. *Vanessa cardui*
58. *Zygaena ephialtes*
59. *Zygaena erythrus*
60. *Zygaena filipendulae*
61. *Zygaena lavandulae*
62. *Zygaena rhadamanthus*
63. *Zygaena sarpedon*
64. *Zygaena trifolii*

Observations avant 2010 :

65. *Adscita statices* (1976)
66. *Aglais io* (1977)
67. *Aglais urticae* (1978)
68. *Anthocharis cardamines* (1978)
69. *Aporia crataegi* (2007)
70. *Argynnis pandora* (1972)
71. *Argynnis paphia* (1972)
72. *Cacyreus marshalli* (2007)
73. *Charaxes jasius* (1977)
74. *Chazara briseis* (1972)
75. *Coenonympha dorus* (2009)
76. *Colias alfaciensis* (1976)
77. *Cupido argiades* (1972)
78. *Glaucopsyche melanops* (1976)
79. *Lasiommata maera* (1976)
80. *Leptidea sinapis* (1978)
81. *Libythea celtis* (1978)

82. *Lycaena alciphron* (2009)
83. *Melitaea athalia* (1976)
84. *Nymphalis antiopa* (1978)
85. *Pieris manii* (2009)
86. *Plebejus argus* (1976)
87. *Polygonia c-album* (1977)
88. *Pyrgus malvoides* (2009)
89. *Pyronia tithonus* (1977)
90. *Quercusia quercus* (1972)
91. *Satyrus w-album* (1972)
92. *Satyrus actaea* (1972)
93. *Zerynthia polyxena* (2009)
94. *Zerynthia rumina* (1977)
95. *Zygaena fausta* (1976)

Observations potentielles :

96. *Hesperia comma*
97. *Lampides boeticus*
98. *Ochlodes sylvanus*

Autres mentions :

99. *...*
100. *...*
101. *...*
102. *...*
103. *...*
104. *...*
105. *...*
106. *...*
107. *...*
108. *...*
109. *...*
110. *...*
111. *...*
112. *...*
113. *...*
114. *...*
115. *...*
116. *...*
117. *...*
118. *...*
119. *...*
120. *...*
121. *...*
122. *...*
123. *...*
124. *...*
125. *...*
126. *...*
127. *...*
128. *...*
129. *...*
130. *...*
131. *...*
132. *...*
133. *...*
134. *...*
135. *...*
136. *...*
137. *...*
138. *...*
139. *...*
140. *...*
141. *...*
142. *...*
143. *...*
144. *...*
145. *...*
146. *...*
147. *...*
148. *...*
149. *...*
150. *...*
151. *...*
152. *...*
153. *...*
154. *...*
155. *...*
156. *...*
157. *...*
158. *...*
159. *...*
160. *...*
161. *...*
162. *...*
163. *...*
164. *...*
165. *...*
166. *...*
167. *...*
168. *...*
169. *...*
170. *...*
171. *...*
172. *...*
173. *...*
174. *...*
175. *...*
176. *...*
177. *...*
178. *...*
179. *...*
180. *...*
181. *...*
182. *...*
183. *...*
184. *...*
185. *...*
186. *...*
187. *...*
188. *...*
189. *...*
190. *...*
191. *...*
192. *...*
193. *...*
194. *...*
195. *...*
196. *...*
197. *...*
198. *...*
199. *...*
200. *...*

Nous avons le plaisir de remercier tous les observateurs ayant contribué aux connaissances présentées ici.

Observateurs : , Anonyme , Aubert Matthieu, Baldi Philippe, Barbier Clément, Bard Joel, Bernier Christophe, Berthelot Stéphane, Bizet Daniel, Blanchon Yoann, Crozet Jean, Delon Samuel, Deschepper Pablo, Hentz Jean-Laurent, Jaulin Stéphane, Jeannin Bastien, Leblanc Elise, Lecerf Constantin, Lerch Alexandre, MEZIER Justine, Perrocheau Didier, Roche Marie, Sabran Cyrille, Sauve Romain, Schleicher Jörg, Serrurier Bruno, Tasset Jean-Luc, Tixier-Inrep Danièle, Védère Roger, Willem Henri.

Sources : COGard, ECO-MED, Gard Nature, INPN via OpenObs, MERIDIONALIS, Naturalia, Nature du Gard, OPIE, Observado, iNaturalist.



L'Atlas des papillons et zygènes du Gard est un projet collaboratif (ouvert à toutes structures) et participatif (chacun peut contribuer) animé par l'association Gard Nature. Initié en 2017, il a été mis entre parenthèses le temps de réaliser un ouvrage de référence, le Guide photographique des papillons de jour et zygènes de France, nous permettant d'avancer plus sereinement dans les identifications.

Pour tout savoir sur l'Atlas des papillons de jour et zygènes du Gard, une adresse web unique : <https://naturedugard.org/atlaspapillons30>

Pour découvrir le Guide photographique des papillons de jour et zygènes du Gard et les autres activités de l'association : <http://gard-nature.com/>

Phénologie (nb espèces par mois), depuis 2010 :

