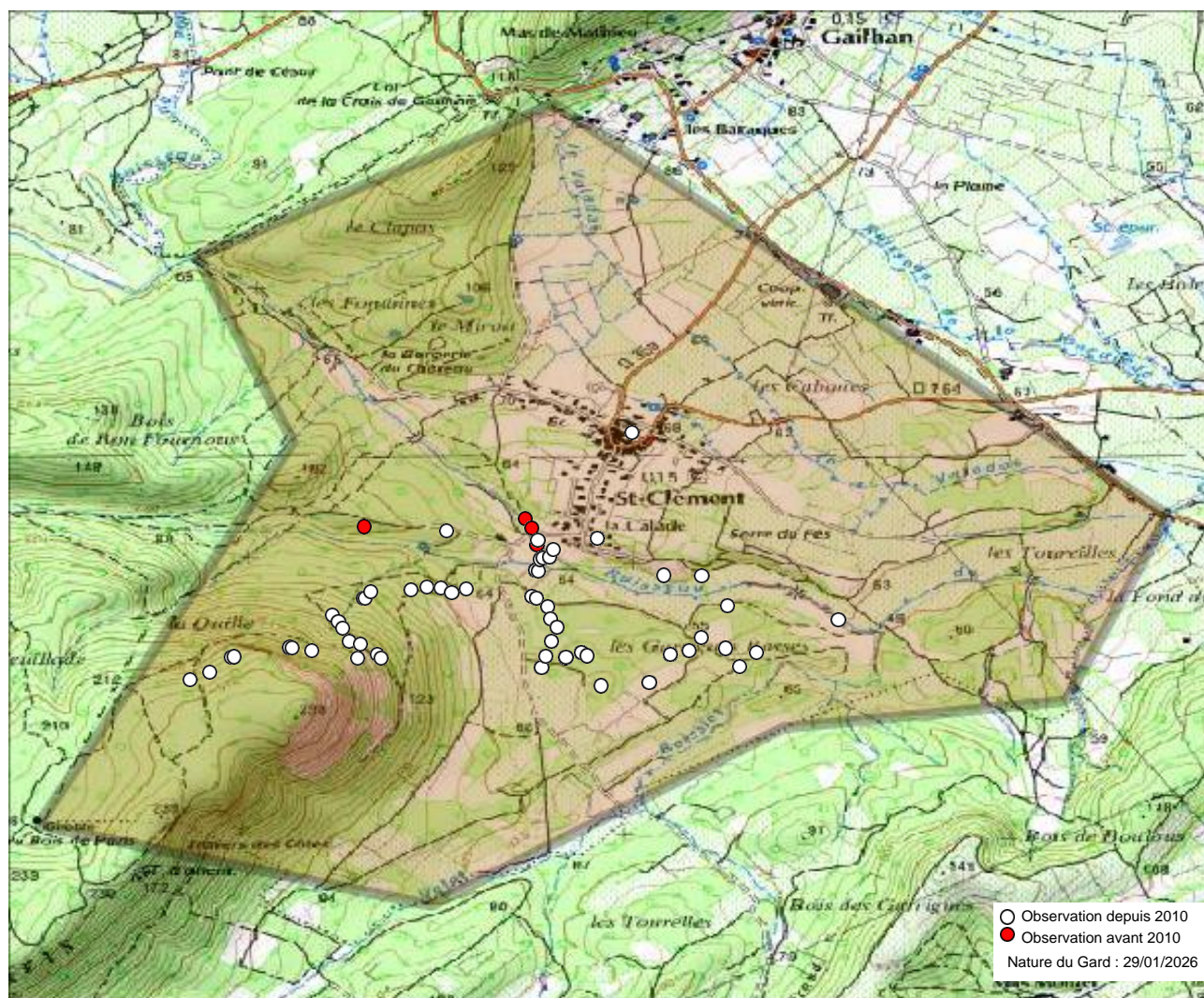


Commune : Saint-Clément (30) - 109 observations - 40 espèces



Observations depuis 2010 :

1. Anthocharis euphenoides
2. Aporia crataegi
3. Aricia agestis
4. Brintesia circe
5. Callophrys rubi
6. Carcharodus alceae
7. Charaxes jasius
8. Coenonympha pamphilus
9. Colias crocea
10. Glaucopsyche alexis
11. Gonepteryx cleopatra
12. Hipparchia fidia
13. Hipparchia semele
14. Iphiclides podalirius
15. Lasiommata megera
16. Leptidea sinapis
17. Limenitis reducta
18. Lycaena phlaeas
19. Lysandra hispana
20. Maniola jurtina
21. Melitaea phoebe
22. Pararge aegeria
23. Pieris brassicae
24. Pieris napi
25. Pieris rapae
26. Polyommatus icarus
27. Pontia daplidice

28. Pyronia bathseba

29. Quercusia quercus
30. Spialia sertorius
31. Thymelicus acteon
32. Zerynthia polyxena
33. Zerynthia rumina
34. Zygaena fausta
35. Zygaena filipendulae
36. Zygaena lavandulae

Observations avant 2010 :

37. Araschnia levana (2007)
38. Libythea celtis (2008)
39. Papilio machaon (2007)
40. Vanessa cardui (2009)

Observations potentielles :

41. Arethusana arethusa
42. Cacyreus marshalli
43. Celastrina argiolus
44. Coenonympha dorus
45. Colias alfacariensis
46. Euchloe crameri
47. Hesperia comma
48. Hipparchia statilinus
49. Lampides boeticus
50. Leptotes pirithous
51. Lycaena alciphron
52. Lysandra bellargus
53. Melanargia galathea
54. Melanargia lachesis

55. Melitaea athalia

56. Melitaea cinxia
57. Nymphalis polychloros
58. Ochloides sylvanus
59. Pseudophilotes baton
60. Pyrgus malvoides
61. Pyronia cecilia
62. Satyrium esculi
63. Thymelicus sylvestris
64. Vanessa atalanta

Autres mentions :

○ Observation depuis 2010
● Observation avant 2010
Nature du Gard : 29/01/2026

Nous avons le plaisir de remercier tous les observateurs ayant contribué aux connaissances présentées ici.

Observateurs : , Anonyme , Baldi Philippe, Bernard Cyrielle, Berten David, Bessède Philippe, Clements Adri, Cramm Patrice, Gilbert François, Hentz Jean-Laurent, Kerroux Eloise, Lejeune Romain, Tixier-Inrep Danièle, Vorsselmans Frans.

Sources : CEN-LR, COGard, Gard Nature, INPN via OpenObs, Nature du Gard, Observado, iNaturalist.



L'Atlas des papillons et zygènes du Gard est un projet collaboratif (ouvert à toutes structures) et participatif (chacun peut contribuer) animé par l'association Gard Nature. Initié en 2017, il a été mis entre parenthèses le temps de réaliser un ouvrage de référence, le Guide photographique des papillons de jour et zygènes de France, nous permettant d'avancer plus sereinement dans les identifications.

Pour tout savoir sur l'Atlas des papillons de jour et zygènes du Gard, une adresse web unique : <https://naturedugard.org/atlaspapillons30>

Pour découvrir le Guide photographique des papillons de jour et zygènes du Gard et les autres activités de l'association : <http://gard-nature.com/>

Phénologie (nb espèces par mois), depuis 2010 :

