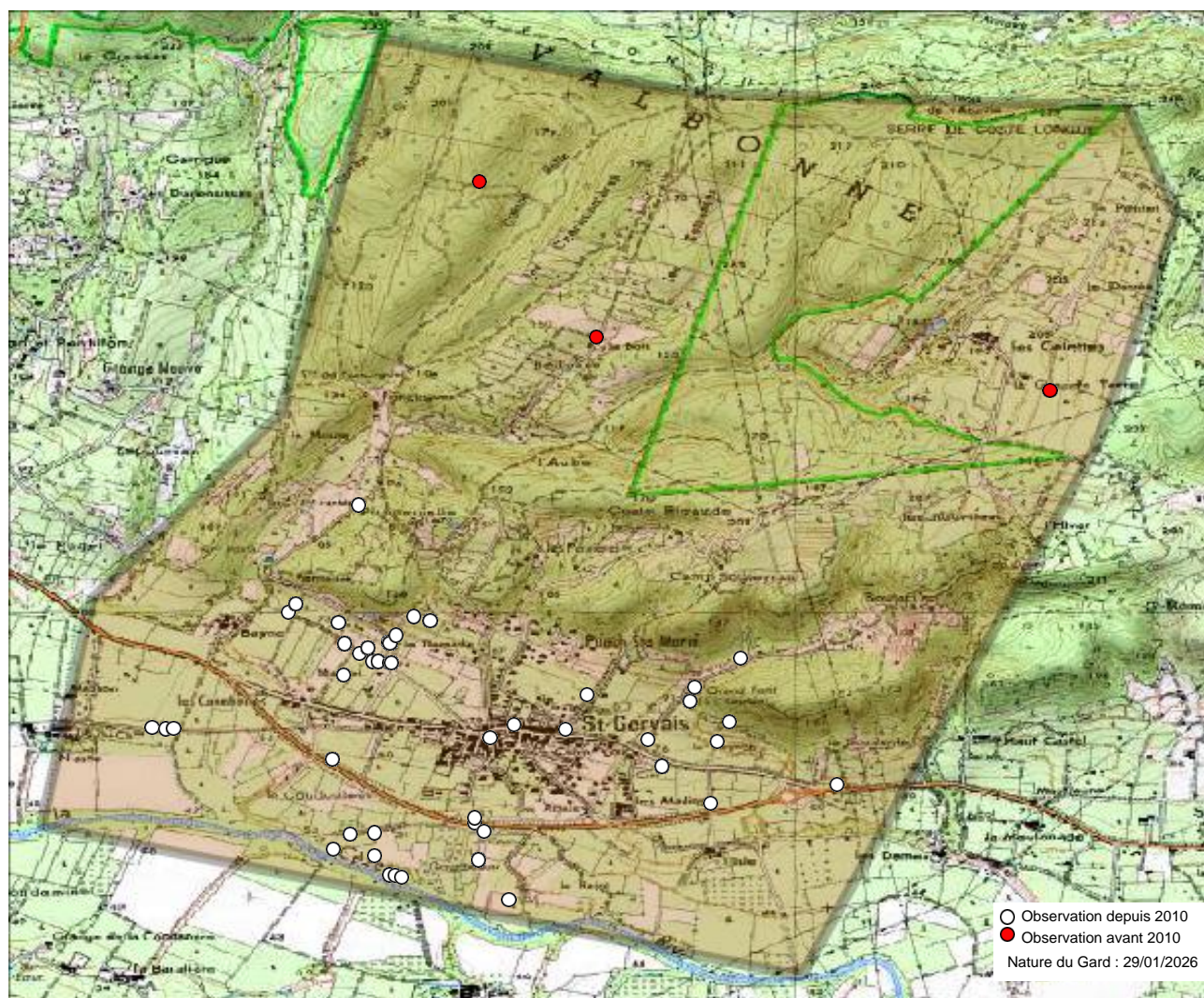


Commune : Saint-Gervais (30) - 182 observations - 46 espèces



Observations depuis 2010 :

1. *Argynnis paphia*
2. *Aricia agestis*
3. *Boloria euphrosyne*
4. *Brintesia circe*
5. *Callophrys rubi*
6. *Carcharodus alceae*
7. *Celastrina argiolus*
8. *Charaxes jasius*
9. *Colias alfacariensis*
10. *Colias crocea*
11. *Gonepteryx cleopatra*
12. *Gonepteryx rhamni*
13. *Hipparchia fidia*
14. *Hipparchia statilinus*
15. *Iphiclides podalirius*
16. *Lasiommata megera*
17. *Leptotes pirithous*
18. *Limenitis reducta*
19. *Lycaena phlaeas*
20. *Lysandra bellargus*
21. *Lysandra hispana*
22. *Maniola jurtina*
23. *Melanargia galathea*
24. *Melitaea cinxia*
25. *Melitaea didyma*
26. *Melitaea phoebe*
27. *Nymphalis polychloros*

28. *Ochlodes sylvanus*
29. *Papilio machaon*
30. *Pararge aegeria*
31. *Pieris brassicae*
32. *Pieris mannii*
33. *Pieris napi*
34. *Pieris rapae*
35. *Polygonia c-album*
36. *Polyommatus icarus*
37. *Pontia daplidice*
38. *Pyrgus malvoides*
39. *Pyrgus onopordi*
40. *Pyronia cecilia*
41. *Satyrus esculi*
42. *Vanessa atalanta*
43. *Vanessa cardui*

55. *Hipparchia semele*
56. *Lampides boeticus*
57. *Libythea celtis*
58. *Lycaena alciphron*
59. *Melanargia lachesis*
60. *Melitaea athalia*
61. *Pseudophilotes baton*
62. *Pyronia bathseba*
63. *Pyronia tithonus*
64. *Quercusia quercus*
65. *Spialia sertorius*
66. *Thymelicus acteon*
67. *Thymelicus sylvestris*

Autres mentions :

68. *Melitaea celadussa*

Observations avant 2010 :

44. *Anthocharis euphenoides* (2008)
45. *Zygaena filipendulae* (2009)

Observations potentielles :

46. *Aglais urticae*
47. *Anthocharis cardamines*
48. *Arethusana arethusa*
49. *Cacyreus marshalli*
50. *Coenonympha pamphilus*
51. *Erynnis tages*
52. *Euchloe crameri*
53. *Glaucopsyche alexis*
54. *Hesperia comma*

Nous avons le plaisir de remercier tous les observateurs ayant contribué aux connaissances présentées ici.

Observateurs : , Baldi Philippe, Bizet Daniel, Branchu Sylvain, Clap Florence, Dhondt Jean-Pierre, Dhondt Valérie, Dumas Sylvie, Hanot Christophe, Hentz Jean-Laurent, Imbert Pierre-Louis, Le Doaré Grégoire, Milh Sara, Reboul-Thibert Lou-Baptiste, Vaselli Françoise, Védère Elisabeth, Védère Roger, le Doaré Hervé.

Sources : COGard, Gard Nature, INPN via OpenObs, Nature du Gard, iNaturalist.



L'Atlas des papillons et zygènes du Gard est un projet collaboratif (ouvert à toutes structures) et participatif (chacun peut contribuer) animé par l'association Gard Nature. Initié en 2017, il a été mis entre parenthèses le temps de réaliser un ouvrage de référence, le Guide photographique des papillons de jour et zygènes de France, nous permettant d'avancer plus sereinement dans les identifications.

Pour tout savoir sur l'Atlas des papillons de jour et zygènes du Gard, une adresse web unique : <https://naturedugard.org/atlaspapillons30>

Pour découvrir le Guide photographique des papillons de jour et zygènes du Gard et les autres activités de l'association : <http://gard-nature.com/>

Phénologie (nb espèces par mois), depuis 2010 :

