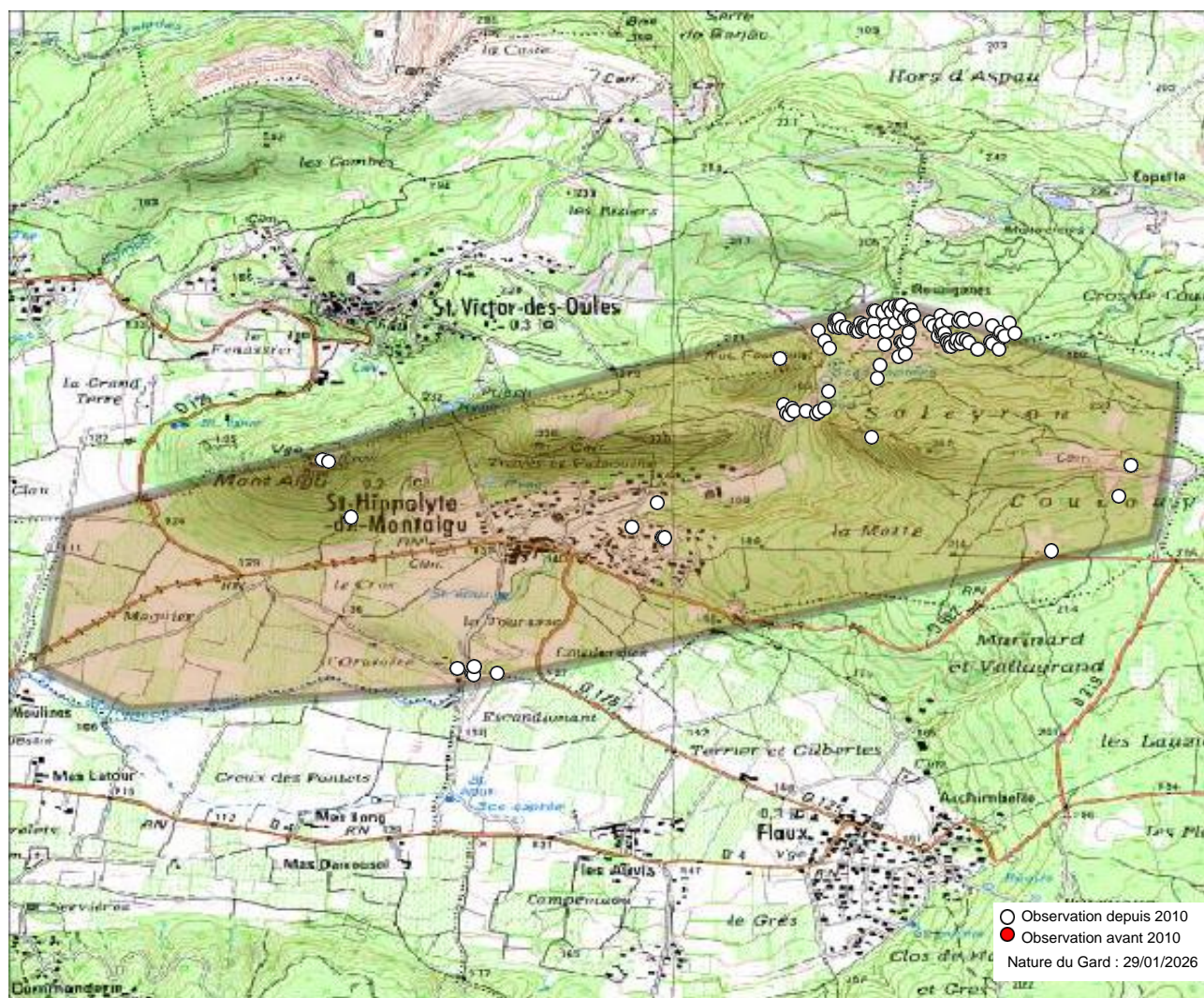


Commune : Saint-Hippolyte-de-Montaigu (30) - 169 observations - 46 espèces



Observations depuis 2010 :

1. Argynnis paphia
2. Aricia agestis
3. Brintesia circe
4. Callophrys avis
5. Callophrys rubi
6. Celastrina argiolus
7. Charaxes jasius
8. Chazara briseis
9. Coenonympha pamphilus
10. Colias crocea
11. Euchloe crameri
12. Glaucopsyche alexis
13. Gonepteryx cleopatra
14. Gonepteryx rhamni
15. Iphiclides podalirius
16. Lampides boeticus
17. Lasiommata megera
18. Leptidea sinapis
19. Leptotes pirithous
20. Libythea celtis
21. Limenitis reducta
22. Lycaena phlaeas
23. Maniola jurtina
24. Melanargia lachesis
25. Melitaea cinxia
26. Melitaea didyma
27. Minois dryas

Observations depuis 2010 :

28. Nymphalis polychloros
29. Papilio machaon
30. Pararge aegeria
31. Pieris brassicae
32. Pieris rapae
33. Polygonia c-album
34. Polyommatus icarus
35. Pontia daplidice
36. Pyrgus malvoides
37. Quercusia quercus
38. Satyrium esculi
39. Vanessa atalanta
40. Vanessa cardui
41. Zerynthia polyxena
42. Zygaena erythrus
43. Zygaena fausta
44. Zygaena filipendulae
45. Zygaena lavandulae

Observations depuis 2010 :

55. Lysandra bellargus
56. Lysandra hispana
57. Melanargia galathea
58. Melanargia occitanica
59. Melitaea athalia
60. Melitaea phoebe
61. Ochloides sylvanus
62. Pieris napi
63. Pseudophilotes baton
64. Pyronia bathseba
65. Pyronia cecilia
66. Spialia sertorius
67. Thymelicus acteon
68. Thymelicus sylvestris

Autres mentions :

69. Melitaea celadussa

Observations avant 2010 :

Observations potentielles :

46. Anthocharis cardamines
47. Anthocharis euphenoides
48. Cacyreus marshalli
49. Carcharodus alceae
50. Colias alfaciensis
51. Hesperia comma
52. Hipparchia semele
53. Hipparchia statilinus
54. Lycaena alciphron

Nous avons le plaisir de remercier tous les observateurs ayant contribué aux connaissances présentées ici.

Observateurs : , Anonyme , Baldi Philippe, Dhondt Jean-Pierre, Dhondt Valérie, Fel Alexandra, Février Jérémie, Garnier Sandra, Gauque Benoit, Gozard Michèle, Hentz Jean-Laurent, Iparraguirre Laurent, Leblanc Olivier, Nisole Pierre, PIQUARD jean-louis, Piquard Jean-Louis, Sala André, Tixier-Inrep Danièle, Vaselli Françoise, damen herrald.

Sources : Cabinet Barbanson Environnement, Gard Nature, INPN via OpenObs, Jean-Laurent Hentz (BE), Nature du Gard, Observado, iNaturalist.



L'Atlas des papillons et zygènes du Gard est un projet collaboratif (ouvert à toutes structures) et participatif (chacun peut contribuer) animé par l'association Gard Nature. Initié en 2017, il a été mis entre parenthèses le temps de réaliser un ouvrage de référence, le Guide photographique des papillons de jour et zygènes de France, nous permettant d'avancer plus sereinement dans les identifications.

Pour tout savoir sur l'Atlas des papillons de jour et zygènes du Gard, une adresse web unique : <https://naturedugard.org/atlaspapillons30>

Pour découvrir le Guide photographique des papillons de jour et zygènes du Gard et les autres activités de l'association : <http://gard-nature.com/>

Phénologie (nb espèces par mois), depuis 2010 :

