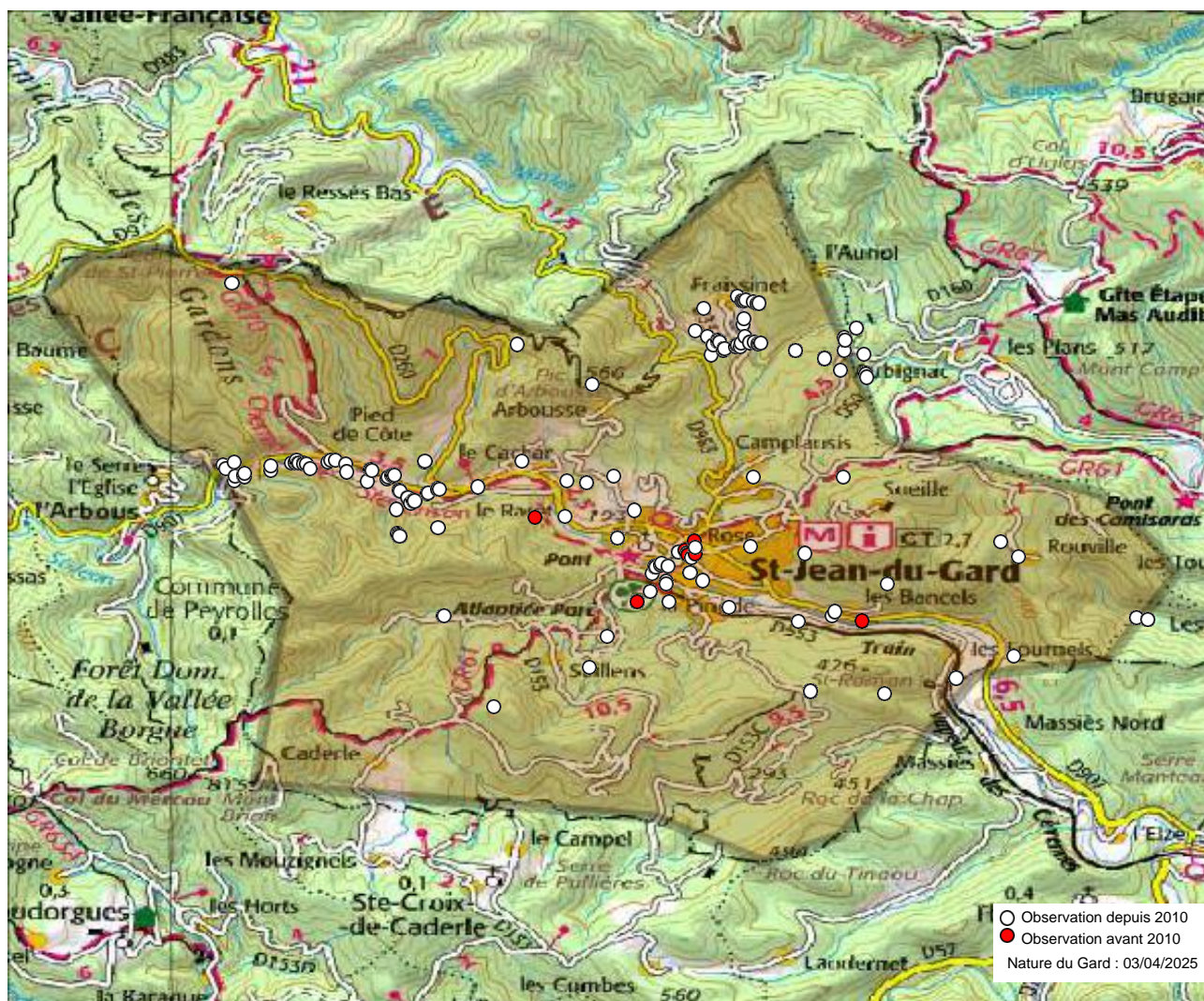


Commune : Saint-Jean-du-Gard (30) - 304 observations - 65 espèces



- Observations depuis 2010 :
1. Anthocharis cardamines
 2. Apatura ilia
 3. Argynnis paphia
 4. Aricia agestis
 5. Brintesia circe
 6. Callophrys rubi
 7. Carcharodus alceae
 8. Celastrina argiolus
 9. Charaxes jasius
 10. Coenonympha pamphilus
 11. Colias alfacariensis
 12. Colias crocea
 13. Gonepteryx cleopatra
 14. Gonepteryx rhamni
 15. Hesperia comma
 16. Hipparchia semele
 17. Iphiclides podalirius
 18. Laeosopis roboris
 19. Lampides boeticus
 20. Lasiommata maera
 21. Lasiommata megera
 22. Leptidea sinapis
 23. Libythea celtis
 24. Limenitis reducta
 25. Lycaena alciphron
 26. Lycaena phlaeas
 27. Lycaena tityrus

28. Lysandra bellargus
29. Lysandra hispana
30. Maniola jurtina
31. Melanargia galathea
32. Melitaea athalia
33. Melitaea cinxia
34. Melitaea deione
35. Melitaea diamina
36. Melitaea didyma
37. Melitaea phoebe
38. Nymphalis antiopa
39. Papilio machaon
40. Pararge aegeria
41. Pieris brassicae
42. Pieris napi
43. Pieris rapae
44. Polygonia c-album
45. Polygonia egea
46. Polyommatus icarus
47. Pyrgus malvoides
48. Pyronia cecilia
49. Pyronia tithonus
50. Quercusia quercus
51. Satyrium esculi
52. Satyrium ilicis
53. Spialia sertorius
54. Thymelicus sylvestris

55. Vanessa atalanta
 56. Vanessa cardui
 57. Zerynthia polyxena
- Observations avant 2010 :
58. Fabriciana adippe (1956)
 59. Issoria lathonia (1938)
 60. Melitaea parthenoides (1956)
 61. Pyrgus carthami (1956)
 62. Satyrus actaea (1983)
 63. Zygaena fausta (1983)

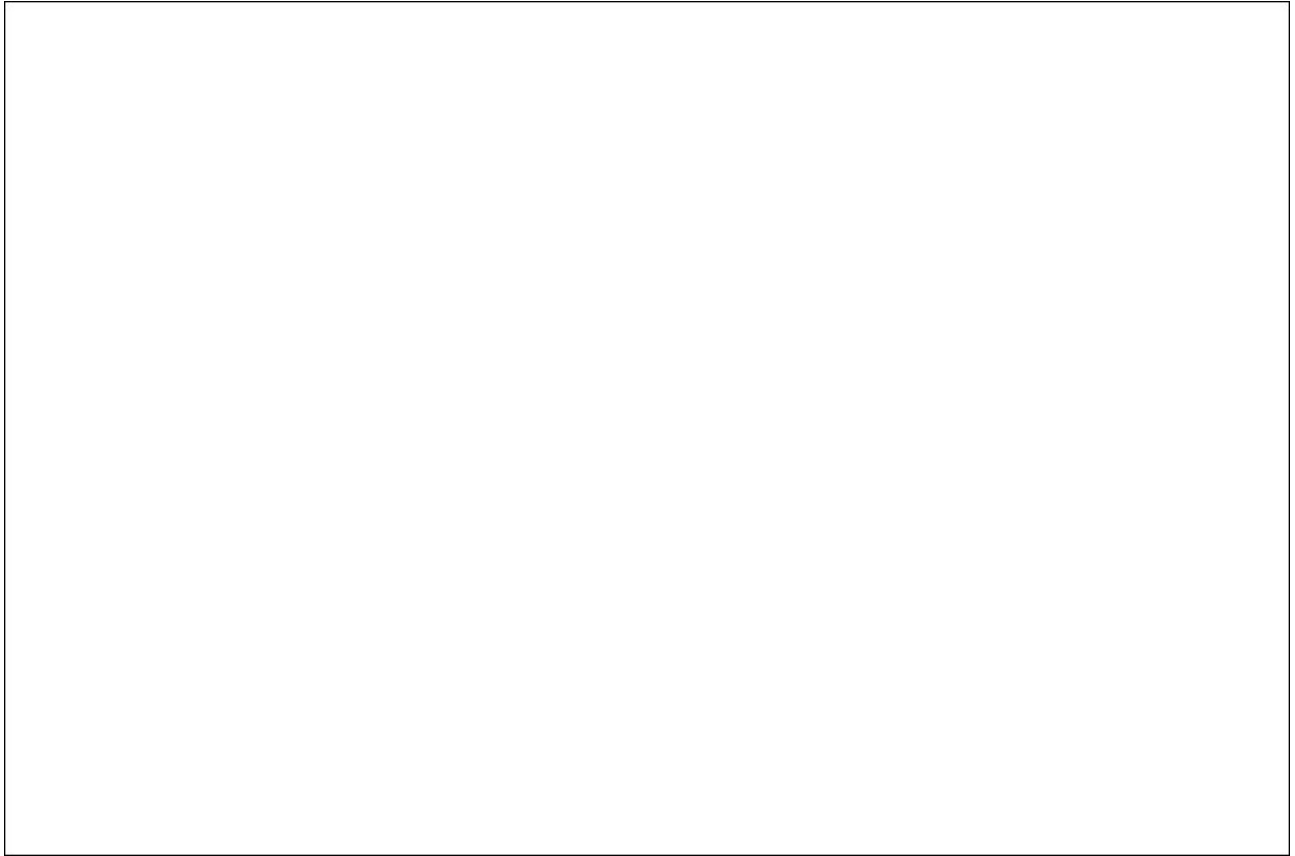
- Observations potentielles :
64. Aglais urticae
 65. Aporia crataegi
 66. Arethusana arethusa
 67. Argynnis pandora
 68. Boloria dia
 69. Boloria euphrosyne
 70. Cacyreus marshalli
 71. Coenonympha arcania
 72. Coenonympha dorus
 73. Erynnis tages
 74. Hipparchia fagi
 75. Hipparchia statilinus
 76. Leptotes pirithous
 77. Nymphalis polychloros
 78. Ochlodes sylvanus
 79. Pontia daplidice
 80. Pyrgus foulquieri
 81. Pyronia bathseba

82. Thymelicus acteon
 83. Zygaena filipendulae
- Autres mentions :
84. Melitaea celadussa
 85. Pyrgus malvae

Nous avons le plaisir de remercier tous les observateurs ayant contribué aux connaissances présentées ici.

Observateurs : , Anonyme , Arbeit Antoine, Bakker Theo, Baldi Philippe, Bas Didier, Beaupère Franck, Benstead Phil, Bernier Christophe, Beukers Roy, Bogaards Sylvia, Bos Bart, Bosma Jacob, Brissaud Tiago, Bruijsten Pieter, Cazalis Victor, Cellier Mathis, Cellier Mathis , Chamillard Patricia, Combaud Stéphane, Coute P. , DE GANCK Pierre, Decrick Lieven, Dijksman Monique, Essayan Roland, Fayet Julie, Ferdinand Kris, Gaboly Michel, Gaillard Raymond, Gauquie Benoit, Groeneveld Hugo, Hentz Jean-Laurent, Huizinga Alex, Klapwijk Johannes, Lavergne François, Le Mezec Malo, Logtmeijer Bert, Macharis M., Met Stella, Meyer Marc, Moratin Raynald, Normand Hélène, Oling Frank, Op den Buijs Ingrid, Poolman Michiel, Precigout Laurent, Rothe Georges, Schrijvershof Paul, Schrijvershof Rob, Serrurier Bruno, Soustelle Cyril, Stragapede Emily Jocelyne Joyce, Torreilles Gérard, Vatin Tiffany, Verbrugh Joop, Witte Marco, de Jonckheere Richard, hoekstra Douwe, van Vugt Richard, van den Berg Rob, vds Peter.

Sources : CEN Occitanie, COGard, Gard Nature, INPN via OpenObs, MERIDIONALIS, Nature du Gard, Observado, iNaturalist.



L'Atlas des papillons et zygènes du Gard est un projet collaboratif (ouvert à toutes structures) et participatif (chacun peut contribuer) animé par l'association Gard Nature. Initié en 2017, il a été mis entre parenthèses le temps de réaliser un ouvrage de référence, le Guide photographique des papillons de jour et zygènes de France, nous permettant d'avancer plus sereinement dans les identifications.

Pour tout savoir sur l'Atlas des papillons de jour et zygènes du Gard, une adresse web unique : <https://naturedugard.org/atlaspapillons30>

Pour découvrir le Guide photographique des papillons de jour et zygènes du Gard et les autres activités de l'association : <http://gard-nature.com/>

Phénologie (nb espèces par mois), depuis 2010 :

