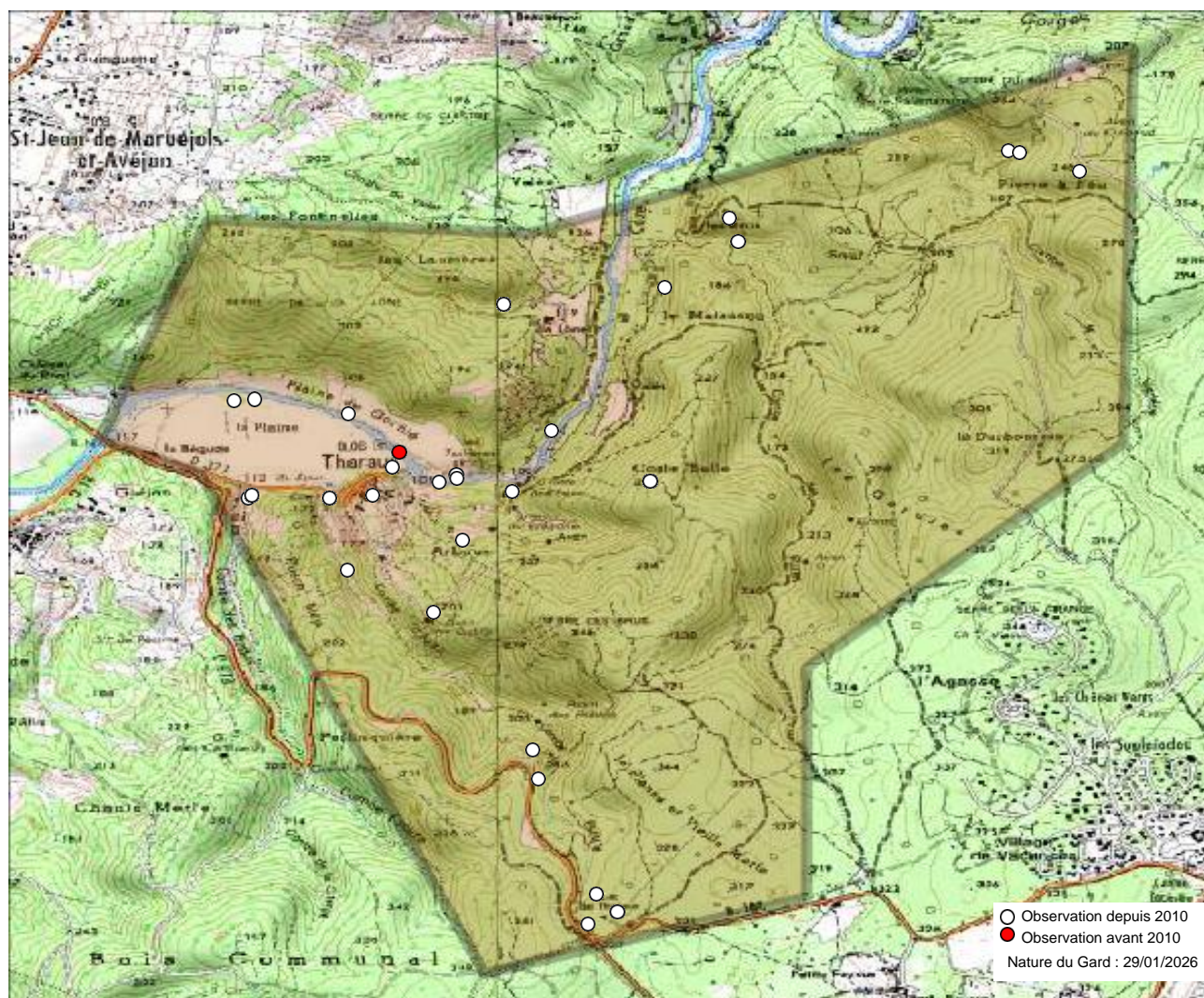


Commune : Tharaux (30) - 75 observations - 39 espèces



Observations depuis 2010 :

1. Anthocharis cardamines
2. Apatura ilia
3. Argynnis paphia
4. Brintesia circe
5. Charaxes jasius
6. Coenonympha pamphilus
7. Colias alfacariensis
8. Colias crocea
9. Gonepteryx cleopatra
10. Hipparchia fagi
11. Hipparchia semele
12. Hipparchia statilinus
13. Iphiclides podalirius
14. Issoria lathonia
15. Lampides boeticus
16. Lasiommata megera
17. Leptotes pirithous
18. Libythea celtis
19. Limenitis reducta
20. Lycaena phlaeas
21. Lysandra hispana
22. Maniola jurtina
23. Melitaea cinxia
24. Melitaea phoebe
25. Minois dryas
26. Ochloides sylvanus
27. Pararge aegeria

28. Pieris brassicae

29. Pieris mannii
30. Pieris napi
31. Polygonia c-album
32. Polyommatus icarus
33. Pseudophilotes baton
34. Pyrgus malvoides
35. Quercusia quercus
36. Satyrium esculi
37. Satyrium ilicis
38. Vanessa cardui

Observations avant 2010 :

39. Vanessa atalanta (2001)

Observations potentielles :

40. Aglais urticae
41. Anthocharis euphenoides
42. Arethusana arethusa
43. Aricia agestis
44. Cacyreus marshalli
45. Callophrys rubi
46. Carcharodus alceae
47. Celastrina argiolus
48. Coenonympha dorus
49. Erynnis tages
50. Euchloe crameri
51. Glaucopsyche alexis
52. Hesperia comma
53. Lycaena alciphron
54. Lysandra bellargus

55. Melanargia galathea

56. Melanargia lachesis
57. Melitaea athalia
58. Nymphalis polychloros
59. Papilio machaon
60. Pieris rapae
61. Pontia daplidice
62. Pyronia bathseba
63. Pyronia cecilia
64. Spialia sertorius
65. Thymelicus acteon
66. Thymelicus sylvestris
67. Zygaena filipendulae

Autres mentions :

Nous avons le plaisir de remercier tous les observateurs ayant contribué aux connaissances présentées ici.

Observateurs : , Anonyme , Baldi Philippe, Bernier Christophe, Besacier Martine , Brusseaux Gérard, DELATTRE Liliane, Hendrick Olivier, Hentz Jean-Laurent, Huet Candice, Jourdan Christian, Poujol Audrey, Preud'homme Julien, Rondet Romain, Rémy Bérenger, Sala André, Sala Jacqueline, Soustelle Cyril, Tixier-Inrep Danièle, Vaselli Françoise, Verriest Christophe, Wallays Henk, Wäscher Heinz.

Sources : COGard, Conseil Départemental du Gard, Faune-France (LPO et al.), Gard Nature, INPN via OpenObs, Naturalia, Nature du Gard, OPIE, Observado, iNaturalist.



L'Atlas des papillons et zygènes du Gard est un projet collaboratif (ouvert à toutes structures) et participatif (chacun peut contribuer) animé par l'association Gard Nature. Initié en 2017, il a été mis entre parenthèses le temps de réaliser un ouvrage de référence, le Guide photographique des papillons de jour et zygènes de France, nous permettant d'avancer plus sereinement dans les identifications.

Pour tout savoir sur l'Atlas des papillons de jour et zygènes du Gard, une adresse web unique : <https://naturedugard.org/atlaspapillons30>

Pour découvrir le Guide photographique des papillons de jour et zygènes du Gard et les autres activités de l'association : <http://gard-nature.com/>

Phénologie (nb espèces par mois), depuis 2010 :

